

# C·Bath

De nieuwe badkamerervaring  
van Cosentino®

## The Bathelier

The Bathelier is het concept van Cosentino® dat de visie belichaamt van een unieke, ervaringsgerichte ruimte door gerenommeerde ontwerpers en hun interpretatie van de badkamer van de toekomst: ongewoon, uniek en naadloos.

REMY MEIJERS, CLAUDIA AFSHAR, DANIEL GERMANI,  
COLINE SEAH EN MUT DESIGN

COSENTINO®

Laat je inspireren op [cosentino.com](https://www.cosentino.com)



**The Bathelier** door Remy Meijers, Claudia Afshar,  
Daniel Germani, Colin Seah en MUT Design.

©2023 Cosentino®

Cosentino S. A.  
Ctra. A334 Baza-Huércal Overa, km. 59  
04850 Cantoria, Almería, Spanje  
(+34) 950 444 175 (doorschakelen)  
(+34) 950 543 039 (klantenservice)

[www.cosentino.com](http://www.cosentino.com)

# C·Bath

De nieuwe badkamerervaring  
van Cosentino®

## The Bathelier

The Bathelier is het concept van Cosentino® dat de visie belichaamt van een unieke, ervaringsgerichte ruimte door gerenommeerde ontwerpers en hun interpretatie van de badkamer van de toekomst: ongewoon, uniek en naadloos.

REMY MEIJERS, CLAUDIA AFSHAR, DANIEL GERMANI,  
COLINE SEAH EN MUT DESIGN

COSENTINO®





# C·Bath



DE NIEUWE BADKAMERERVARING VAN COSENTINO®

# C-Bath is de allesomvattende benadering van Cosentino® om de badkamerruimte opnieuw vorm te geven door middel van design en technologie.

Een compleet beeld van de badkamer vanuit een nieuw perspectief. Innovatieve ontwerpen van unieke en gepersonaliseerde ruimtes, met grootformaat wand- en vloerbekleding met een minimum aantal voegen, een perfecte balans van kleuren en texturen en minimalistische wastafels en douchebakken die met oog voor detail zijn ontworpen. C-Bath is gemaakt van ultramoderne materialen zoals Silestone®, Dekton® en Sensa en geeft een frisse uitstraling aan je badkamer.

C-Bath biedt de mogelijkheid om een badkamer te ontwerpen die bij je past, een persoonlijke ruimte om sereniteit en welzijn te vinden: een badkamer om in te leven.

Badkamers waar creativiteit op zijn best is met The Bathelier: exclusieve collecties ontworpen door designers van over de hele wereld voor C-Bath.

Een creatieve kijk op de badkamer waar kunst en functionaliteit samenkomen.









# Inhoudsopgave

**Cosentino®**

P. 10



Mensen inspireren met innovatieve en duurzame ruimtes

**C-Bath Studio**

P. 92



**Projecten**

P. 124



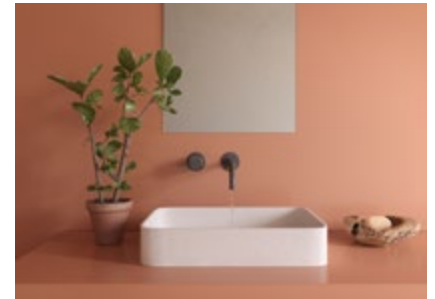
**Algemeen badkamerconcept**

P. 152



**Kleuren collectie**

P. 172



**Vloeren en wandbekleding**

P. 182



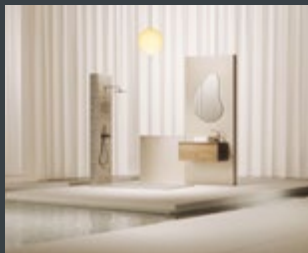
**Wastafels en Douchebakken**

P. 190



**The Bathelier**

P. 16



Remy Meijers 20  
Claudia Afshar 34  
Daniel Germani 48  
Colin Seah 62  
MUT Design 76

**C-Bath**

P. 90



**Materialen**

P. 156



**Accessoires**

P. 236





Cosentino®

Solar plant op het Cosentino Industrial Park.





We streven naar een waardevoller,  
zinvoller en uitgebreider voordeel.

Verrijkt en in balans met de  
positieve impact van alles wat we doen.  
Goed voor het leven van mensen, de  
ontwikkeling van hun gemeenschappen  
en de planeet waarop we leven.

Een groei die de voordelen  
van vandaag afstemt op die van de  
toekomst. Een die verantwoordelijk  
is voor de gevolgen van onze acties.

Het voordeel om te blijven groeien,  
maar in een steeds betere wereld.

Cosentino®



Mensen inspireren  
met innovatieve en  
duurzame ruimtes





## **Cosentino® Duurzaamheid**

Bij Cosentino® benaderen we duurzaamheid als een collectieve verbintenis die voortkomt uit de individuele betrokkenheid van hen die deel uitmaken van Cosentino®.

Onze voortdurende inspanningen voor verbetering omvatten een constante analyse van onze volledige waardeketen, van de aankoop van grondstoffen tot de levering van eindproducten aan de klant.

Bij Cosentino® zetten we ons sterk in voor de 2030 agenda die door de Verenigde Naties wordt gepromoot. Met het oog op zijn positie als wereldleider in de productie en distributie van innovatieve materialen voor decoratie en architectuur vanuit de basis in Almería, zet het bedrijf zich in om de lokale en wereldwijde inspanningen op het gebied van duurzaamheid te stimuleren.

## Water

Sinds onze oprichting, waarderen we het belang en begrijpen we de uitdagingen van goed waterbeheer.

Dit motiveerde ons om een duurzaamheidsbeleid te implementeren dat het efficiënte gebruik van waterbronnen in de verschillende productieprocessen maximaliseert.

We gebruiken geavanceerde technologie en recycelen 99% van al het water van onze productieprocessen van het Cosentino® Industrial Park.

Daarnaast gebruiken we 100% van het overtollige water om groene gebieden te irrigeren.

### Afvalverwerkings- en terugwinningsinstallatie (CoMA)



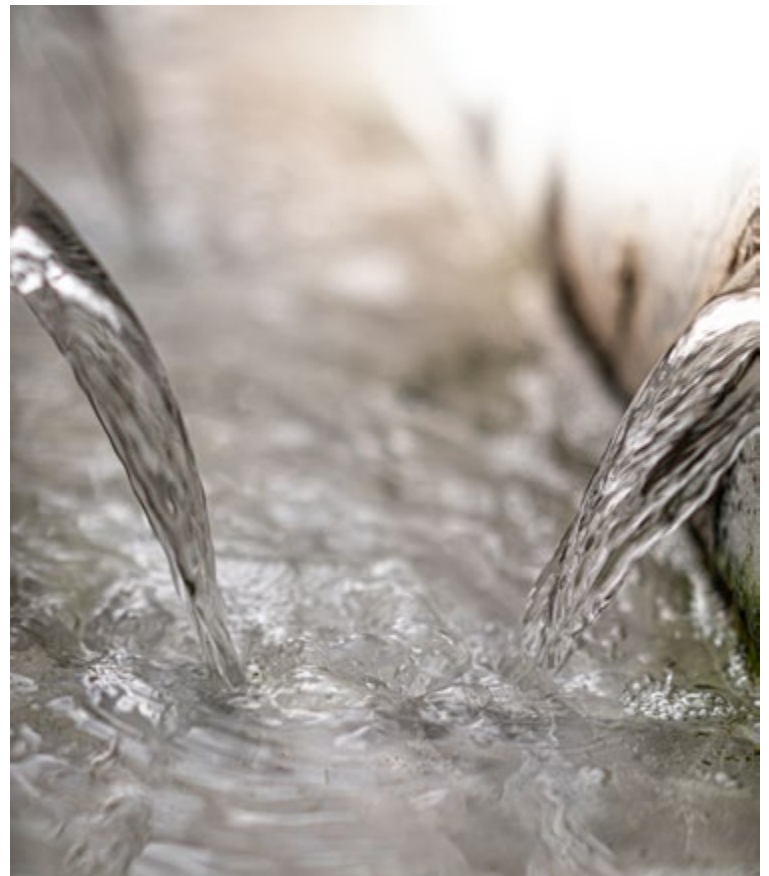
## Materialen

We zijn ons bewust van het belang om de materialen waarmee we werken optimaal te benutten, vanaf het begin van de levenscyclus tot aan het einde van de waardeketen.

Met dit doel zijn we de afgelopen jaren gestart met het ambitieuze R&D-project 'Circularity' voor hergebruik van de materialen waarmee we onze producten vervaardigen.

Een andere proces is de vooruitstrevende HybriQ+ technologie die de nieuwe generatie Silestone® tot stand brengt. HybriQ+ bestaat uit minimaal 20% gerecyclede materialen en bij de productie ervan wordt alleen duurzame energie en 99% gerecycled water gebruikt.

### 99% gerecycled water in al onze productieprocessen





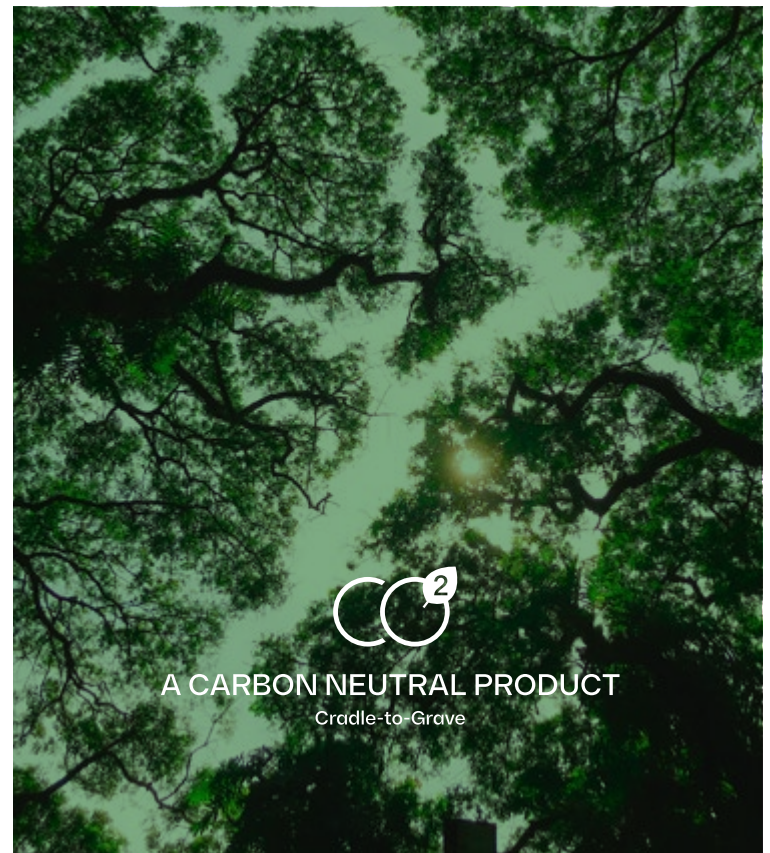
## Cosentino® CO<sub>2</sub> neutraal

We compenseren onze CO<sub>2</sub>-uitstoot voor de gehele levenscyclus van het product.

De ultracompacte Dekton® steen is geclassificeerd als CO<sub>2</sub>-neutraal.

We hebben vastgesteld wat de projecten zijn die voldoen aan de vereisten voor verantwoorde compensatie en die, op hun beurt, een sterke sociale dimensie hebben die bijdraagt aan de verwezenlijking van de Duurzame ontwikkelingsdoelstellingen van de VN-agenda voor 2030.

Het in 2019 gekozen project voor de compensatie van CO<sub>2</sub>-uitstoot, heeft een belangrijke directe impact op duurzame ontwikkeling en ondersteunt de lokale economie; er worden opleidingen aangeboden en er wordt gezorgd voor werkgelegenheid.



Zorg voor de planeet. Herstel van natuurlijke gebieden in Cantoria, Almería.





# The Bathelier





# The Bathelier

door Cosentino®

## Een unieke visie op creatieve badkamers.

The Bathelier is het concept van Cosentino® dat de visie belichaamt van een unieke, ervaringsgerichte ruimte door gerenommeerde ontwerpers en hun interpretatie van de badkamer van de toekomst: ongewoon, uniek en naadloos. Iconische ruimtes met een focus op materialen die de badkamer herdefiniëren en naar een hoger niveau tillen.

Een exclusieve portfolio van badkameroplossingen, met unieke vormen, suggestieve afwerkingen een combinatie van geometrisch, naadloos, uniform en sculpturaal design. Een canvas van kleur dat de badkamer transformeert.

The Bathelier is het resultaat van een creatief proces dat de grenzen van design verlegt en unieke omgevingen genereert die ademen en ons inspireren. Omgevingen die ons raken.

REMY  
MEIJERS

P. 20



CLAUDIA  
AFSHAR

P. 34



DANIEL  
GERMANI

P. 48



COLIN  
SEAH

P. 62



MUT  
DESIGN

P. 76





# REMY MEIJERS

X

The Bathelier



“Een badkamer moet de ruimte zijn voor ontspanning en om je hoofd leeg te maken. Het is een plek waar je met de dag begint en eindigt, die plek moet dus zo rustig en ontspannen mogelijk zijn. Ook moet er voldoende ruimte zijn om te kunnen bewegen, daarom is het beter om het een ‘badruimte’ te noemen in plaats van een badkamer.”

In 1995 studeerde Remy Meijers cum laude af aan de opleiding binnenhuisarchitectuur en meubelontwerp van de Hogeschool voor de Kunsten Utrecht. In zijn werk zijn alle elementen perfect op hun plaats, maar achter de schijnbare eenvoud van zijn interieurontwerpen, schuilt een coherente en uitgebreide visie die hij gedurende twee decennia voortdurend aangescherpte.

Het oeuvre van Meijers omvat niet alleen interieurs, maar ook architectuur, accessoires en meubilair. Volgens de filosofie van Meijers, zijn dit geen afzonderlijke elementen, maar eerder complementaire onderdelen van een begrijpelijk geheel.







# Urban Hideaway

door Remy Meijers

Deze badkamer is ontworpen als een combinatie van architectonische kenmerken waardoor de ruimte karakter krijgt, met genoeg ruimte voor alle elementen: een grote douche voor twee personen, een grote wastafel en een spectaculair bad, ideaal om in te baden.

Om deze spa-ervaring compleet te maken, beschikt het project over houten elementen voor extra warmte, een open haard en een buitenruimte met dubbele douche en wastafel. De boodschap is duidelijk: zelfzorg is een fundamenteel onderdeel van ons leven geworden en de badkamer speelt een centrale rol.

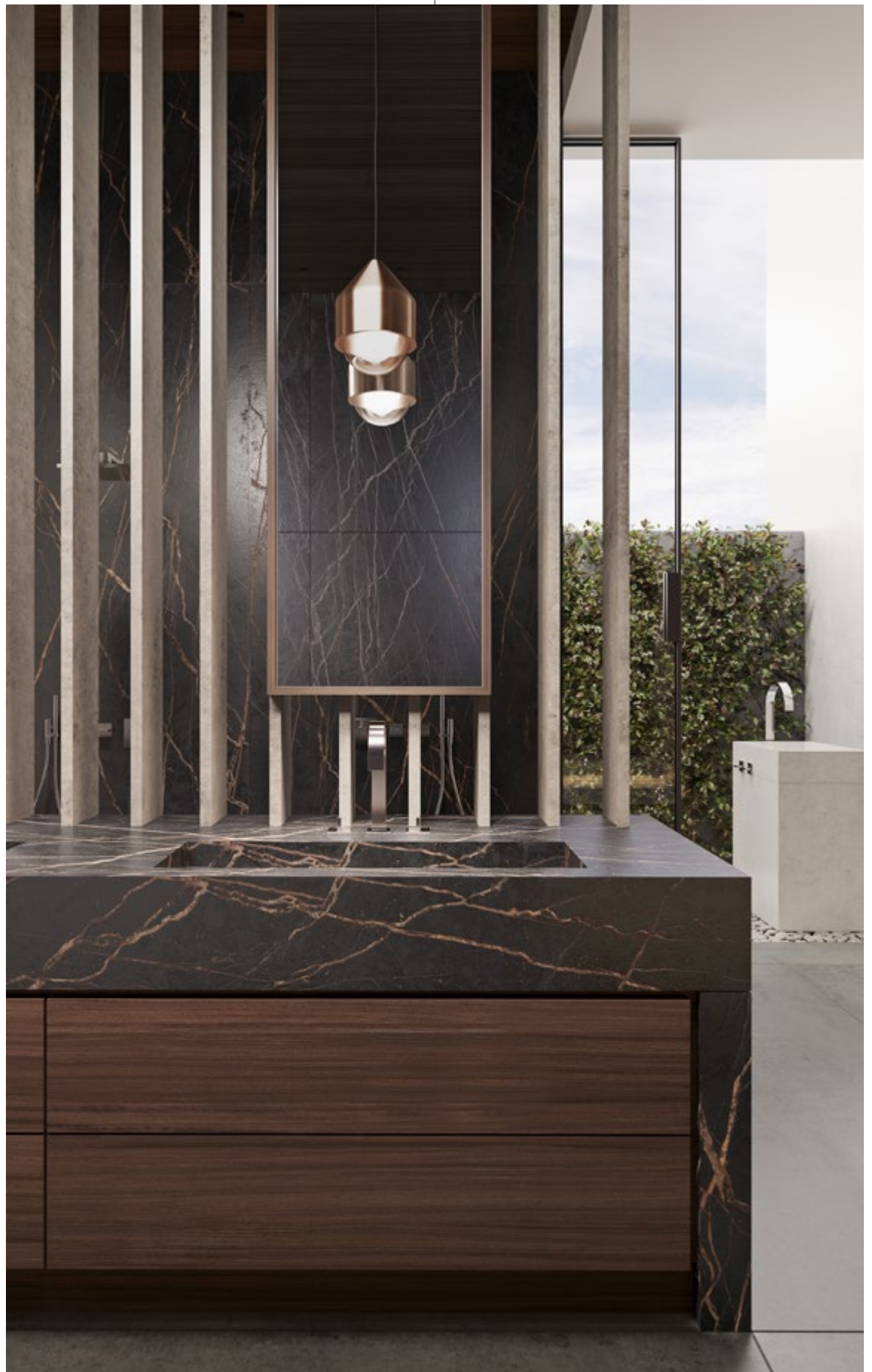
Een grote, open ruimte waarin je tijd kunt doorbrengen en waarin je je goed voelt. Een plek voor ontspanning. Zonder afleiding.



Ontworpen door: Remy Meijers  
Jaar: 2023  
wastafel: Reflection S  
douchebak: Dekton® Regenvloer  
Dekton®: Lunar, Kreta en Laurent  
decoratie: Vazen ontworpen door O4Home  
in samenwerking met Remy Meijers



Verdeeld in twee afzonderlijke, maar complementaire delen, is een van de meest indrukwekkende gebieden in het project gereserveerd voor de badkamer. Het benadrukt het belang van deze ruimte in het dagelijks leven.





Een vast volume prijkt boven de buitenruimte, met een wastafel in de vorm van een fontein die het beste uit de technische prestaties van het materiaal haalt.

Wastafel: Silence S





Ruimtes die met buiten verbonden zijn, maar met veel privacy, een grote open douche, enz. De designer ontwierp een ruimte die de grenzen van de badkamer verlegt en gericht is op nieuwe concepten van zelfzorg.











# The Palazzo

door Remy Meijers

In tegenstelling tot de historische architectuur, maakt Remy Meijers gebruik van lichte, eigentijdse elementen met een essentialistisch ontwerp en rechte lijnen, maar met behoud van originele plafonds, deuren en ramen, wat een gevoel van warmte geeft. Een ervaring die uitnodigt om te genieten van de natuurlijke samensmelting van oud en nieuw.

Het doel van dit project is ervoor te zorgen dat de originele elementen van de ruimte behouden blijven met een up-to-date aanpak. Hiervoor combineert Meijers decoratieve elementen zoals plafondlijsten en visgracvloeren, met eigentijdse materialen, zoals Dekton® en Silestone®, die zijn toegepast als wastafels en douchebakken.

Ontworpen door: Remy Meijers

Jaar: 2023

wastafel: Marie TOP L

douchebak: Dekton® Regenvloer

Dekton®: Taga en Rem

Silestone®: White Zeus

andere producten: Lamp ontworpen door Keylight  
in samenwerking met Remy Meijers







Het douchegedeelte is het middelpunt en domineert de kamer. Het ontwerp met verhoogde vloer behoudt de originele plafondstructuur en geeft deze een prominente rol.

Een groot element, gemaakt van Dekton® Rem, fungeert als douchebak en vormt het centrale punt in de kamer. Door de visuele verbinding van de schermen met een groot glaspaneel, wekt Meijers de suggestie van een buitenruimte voor bezinning.







De bekleding, wastafel en doucheoppervlakken geven een eigentijdse draai aan traditionele materialen in tegenstelling tot de houten en visgraatvloeren.





# CLAUDIA AFSHAR

X

The Bathelier



“Welzijn in de badkamer is nog nooit zo belangrijk geweest als nu, functionaliteit en esthetiek zijn het belangrijkste.”

Claudia Afshar, gevestigd in Los Angeles, is een internationale maatstaf geworden op het gebied van interieurontwerp. Beroemdheden en ontwikkelaars wereldwijd vertrouwen op de designer om hun meest emblematische projecten tot leven te brengen.

Ze combineert stilistische verwijzingen naar de VS met hints van het Verenigd Koninkrijk en Londen, haar thuisstad, waar ze haar loopbaan startte bij Living Space, het bekronde interieurontwerpbedrijf van haar moeder, waar ze meer leerde over architectonisch design. Haar huizen, gekenmerkt door een elegante en eigentijdse inrichting, worden regelmatig gepubliceerd in tijdschriften zoals Vogue, Elle Décor en Rue Magazine.







# Ananda

door Claudia Afshar

In het Sanskriet betekent Ānanda onder andere 'puur geluk,' een van de zuiverste staten van het menszijn. Daarom creëerde Claudia Afshar een opvallende, open ruimte die warmte overbrengt met een design op basis van gegroefde materialen.

Ze toont het vermogen van kleine details om de badkamer een frisse uitstraling te geven, met speelse accenten en texturen op alle oppervlakken.

Ontworpen door: Claudia Afshar  
Jaar: 2023  
Wastafel: Simplicity  
Douchebak: Dekton® Rainfloor  
Dekton®: Umber en Nacre



Ontworpen om de essentie van Dekton® vast te leggen, tilt Claudia Afshar de Simplicity-wastafel naar een op maat gemaakt voetstuk in Dekton® Umber, voorzien van groeven door het voorzichtig zagen van het materiaal.









De designer stelt zich een warme ruimte voor die de gebruiker omarmt door de inherente verbinding met de aarde en natuur door de Dekton®-kleuren Umber en Nacre.







# Sawaru

door Claudia Afshar

‘Voelen’ is een van onze meest fundamentele zintuigen die ons in staat stellen om onze relatie met de omgeving te begrijpen. Het aanraken van oppervlakken nuanceert onze waarneming ervan. Met dit in gedachte, gaf Claudia haar project de naam ‘Sawaru’, het Japanse woord voor ‘aanraking’.

Een ruimte die bedacht is als een toevluchtsoord, waarbij de badkamer een plek vormt waarin je verbinding maakt en voor jezelf zorgt. Een ruimte die kalme en rust uitstraalt. Lichte tinten en texturen combineren perfect met de gladde rondingen, wat een plek creëert voor persoonlijke verzorging en volledige ontspanning. Deze badkamer biedt een droomspa-ervaring.



Ontworpen door: Claudia Afshar  
Jaar: 2023  
Wastafel: Reflection M  
Douchebak: Dekton® Rainfloor  
Dekton®: TK06 Marmorio en Nacre  
Silestone®: Nolita



Neutraal en sereen, het interieur van dit badkamerconcept ligt in het midden van een persoonlijke spa en een huiselijk toevluchtsoord. Een verzonken boog omlijst de doucheruimte in de vorm van een bank en verkent de hygiënerituelen van onze voorouders vanuit een eigentijds perspectief.



Claudia experimenteert met de mogelijkheden van materialen en gaat met de wastafel tot het uiterste. Op deze manier, door een gebogen vorm te herhalen, creëert ze veel volume.

In het minimalistische en ontspannen ontwerp draait het project om de relatie tussen gebogen en rechte lijnen, waardoor een rustig patroon ontstaat dat je in staat stelt om te ontspannen.







# DANIEL GERMANI

X

The Bathelier





“Een visueel aantrekkelijke ruimte is tegenwoordig niet meer genoeg om mensen tevreden te stellen. Hun behoeftes en gedrag zijn essentieel als grondslagen voor het creëren van een boeiende en holistische ervaring en, belangrijker nog, voor het stimuleren van het welzijn.”

Nadat hij afstudeerde als architect in zijn geboorteland Argentinië, werkte Daniel Germani bijna tien jaar in Europa aan verschillende creatieve en zakelijke projecten. Door zijn zeer innovatieve visie op design, werkte hij als creatief directeur en ontwerper voor enkele van 's werelds meest inspirerende bedrijven.

Zijn multidisciplinaire studio, gespecialiseerd in productontwerp, ontwerpadvies, interieurontwerp en architectonische renovatie, is gevestigd in Phoenix, Arizona. Daniel reist de wereld rond voor designsamenwerkingen met wereldwijde toonaangevende merken. Zijn rationele maar onderscheidende stijl wordt duidelijk beïnvloed door de moderne en Bauhaus-bewegingen. De filosofie is eenvoudig: een goed ontwerp moet altijd eerlijk en inspirerend zijn.









# Ceppo

door Daniel Germani

Voor dit project heeft Germani twee afzonderlijke wastafels ontwikkeld die kunnen worden aangepast aan de verschillende behoeften van de gebruikers van de ruimte. Tegelijkertijd zorgt het ontwerp voor een aangenamer en speelser gevoel in de douche en het badgedeelte. De ruimte behoudt een evenwichtig effect van een persoonlijk toevluchtsoord, waar kleine dagelijkse rituelen van zelfzorg worden verkend als een manier om het welzijn te verbeteren.

Met een diep respect voor de materialen, is Germani in staat om een rustige en serene ruimte te creëren met grote afmetingen, waarin de badkamer het pronkstuk van het huis is.

Ontworpen door: Daniel Germani

Jaar: 2023

wastafel: Silence M

douchebak: Dekton® Regenvloer

Dekton®: GK07 Ceppo

kranen: Kranen uit de Sailing-collectie van Fantini







De brute uitstraling van de wandbekleding, die doet denken aan de traditionele Ceppo di Gré-steen uit Lombardije, benadrukt de subtiële, warme designaccenten in de gehele ruimte. Het bevat twee grote wastafels die zijn ontworpen met Dekton® vanwege de goede eigenschappen: bestand tegen vlekken, krassen, stoten, enz.



De Silence wastafel doet zijn naam eer aan en zorgt voor een relaxte look en subtiel lijnen. In combinatie met de Ceppo-serie uit de nieuwe Dekton® Pietra Kode-collectie, benadrukt het de tijdloosheid van de in de ruimte gebruikte materialen.











## Travertino

door Daniel Germani

Eigentijdse, intieme en verfijnde functies geven een project zijn evenwichtigheid. Twee walnoot wastafelmeubels en een schap bieden extra opslagruimte waar je discreet toiletartikelen of decoratieve items kunt bewaren.





Het uitzicht op de groene binnenplaats is een vredige oase voor ontspanning. De douche, die zich in een apart gebied bevindt, is een manier om aan het dagelijks leven te ontsnappen via het ritueel van water. In dit project neemt Germani ons mee naar Rome in al zijn glorie.









Het resultaat is een strakke en serene badkamer, die de ervaring omhelst dat de ruimte door licht overspoeld wordt. Deze badruimte krijgt de hoofdrol terug door het verkennen van oude badrituelen vanuit een vernieuwd perspectief.

Door het opzettelijk creëren van verwarring tussen binnen en buiten, maakt Germani een ruimte voor zelfbeschouwing die voorbij de traditionele grenzen van de badkamer gaat.

Het project richt zich op verschillende strategieën die, wanneer ze op een specifieke manier worden benaderd, elkaar aanvullen om de badkamer een volledige transformatie te geven, waardoor het wordt omgevormd tot een meer open en flexibele woonruimte die breekt met het conventionele.

Ontworpen door: Daniel Germani

Jaar: 2023

wastafel: Silence M

douchebak: Dekton® Regenvloer

Dekton®: TK06 Marmorio en TK05 Sabbia

-kranen: kranen uit de Icona Classic-collectie van Fantini

# COLIN SEAH

X

The Bathelier



“De ideale badkamer is een toevluchtsoord voor holistisch welzijn, waarin lichaam en geest worden gereinigd en gevoed. Weg van de drukte van alledag en de afleidingen van de wereld om ons heen, biedt het een mogelijkheid om onszelf onder te dompelen in helende geluiden, geuren en structuren.”

Colin Seah is opgeleid als architect in de VS, maar tegenwoordig is hij Design Director en oprichter van de in Singapore gevestigde studio Ministry of Design (MOD). Zijn radicaal innovatieve benadering van design en architectuur, brengt hem ertoe om in elk project overkomsten opnieuw te bekijken en ruimtes opnieuw te definiëren.

Naast ruimtes creëert Seah fysieke reflecties die laten zien hoe design kan fungeren als katalysator voor verandering. Wereldwijd begeleidde hij meer dan 100 projecten ontving hij talloze prijzen, waaronder 'Designer of the Year' van de International Design Awards USA (2010) en 'Rising Star in Architecture' van Monocle.









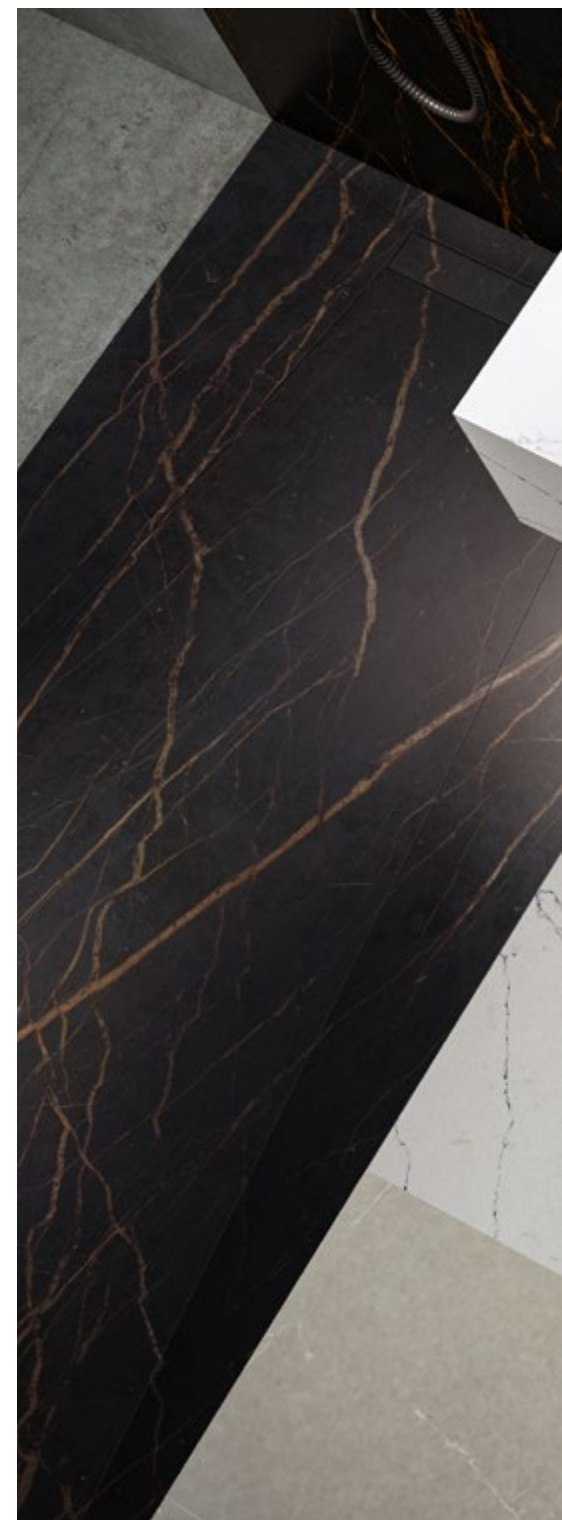


# The Collage

door Colin Seah

In het leven, en in de kunst, zoeken we naar balans en harmonie wanneer de complexiteit daarvan ons in in verschillende richtingen dreigt te trekken.

De Collage bewaart de balans tussen verschillende, en zelfs contrasterende, kleuren met als doel een uniek moment van holistische harmonie te creëren. De inherente schoonheid en uitdaging van een collage ligt in het bereiken van een 'ongrijpbaar evenwicht'. Wanneer dit wordt bereikt, wordt het geheel magischer dan de som der delen.







De Simplicity-wastafel past in een groot element, met een blad dat gebruikmaakt van de mogelijkheid van grote afmetingen van het Silestone®-materiaal voor het maken van een extra lang oppervlak dat past in de ruimte.









Chaos en orde zijn de twee hoekstenen van het project van Seah.

Een badkamerruimte waarin de diversiteit van de natuur en de mix van materialen wordt onderzocht, waardoor een collage ontstaat waarin de elementen van de douchebak worden geïntegreerd, in combinatie met de bekleding en de wastafel.

Ontworpen door: Colin Seah  
Jaar: 2023  
Wastafel: Simplicity  
Douchebak: Rainfloor  
Dekton®: Soke en Laurent  
Silestone®: Et Serena  
en Ethereal Noctis









# The Cave

door Colin Seah

Persoonlijke hygiëne en badgewoonten zijn voor mensen onmiskenbaar primitief en fundamenteel. Vanuit deze visie verkent Colin Seah een ruimte die doet denken aan een grot en laat hij ons kennismaken met een primitieve manier van omgaan met de plaats waar we wonen.

In dit ontwerp komen rituelen tot leven dankzij de creatie van een dramatische badkamer, gekenmerkt door aflopende muren in diepe aardetinten, geïntegreerde verlichting en een enorm raam aan de achterkant. Deze badkamer doet ons ook denken aan de meest primitieve vorm van architectuur: de grot.



Ontworpen door: Colin Seah  
Jaar: 2023  
Wastafel: Simplicity  
Douchebak: Dekton® Rainfloor  
Dekton®: Bromo, Laurent en Awake  
Silestone®: Coral Clay Colour  
en Sienna Ridge  
Decoratie: Gessi





Het volume van de wastafel, het Reflection-model waarin Dekton® Laurent is geïntegreerd, levert een bijna mystieke sfeer op. Op dezelfde manier als een altaar, tilt dit object het moment van contact met water naar een ritueel, nadenkend over hoe de badkamer een essentiële ruimte is geworden voor zelfzorg en gezondheid.







Een opening in de gevel omlijst een bevoorrecht uitzicht op het exterieur en overspoelt het interieur met veel natuurlijk licht. Deze indrukwekkende ruimte is gereserveerd voor de douchebak, wat het moment een unieke ervaring maakt.

# MUT DESIGN

X

The Bathelier





“Opnieuw contact maken met lichaam en geest om het ideaal van een gezond leven te bereiken, is een fundamenteel onderdeel geworden van de manier waarop we stress in ons leven overwinnen. Voor ons is de badkamer de privéruimte, het veilige toevluchtsoord waar deze dialoog plaatsvindt.”

Alberto Sánchez en Eduardo Villalón, gespecialiseerd in product design, zijn het ontwerpduo achter MUT Design, een van de toonaangevende studio's in de internationale designscene en duidelijke vertegenwoordigers van de nieuwe golf van Valenciaanse ontwerpers. Sinds de oprichting in 2010 krijgt MUT Design voortdurend erkenning door het winnen van grote awards in de branche.

De volledig eigentijdse stijl is een perfecte balans tussen een essentialistisch ontwerp en een zorgvuldige selectie van materialen en afwerkingen. Tegenwoordig behoren ze tot de meest populaire en gerenommeerde designers van hun generatie. Ze werkten samen met enkele van de meest inspirerende merken op het gebied van design.



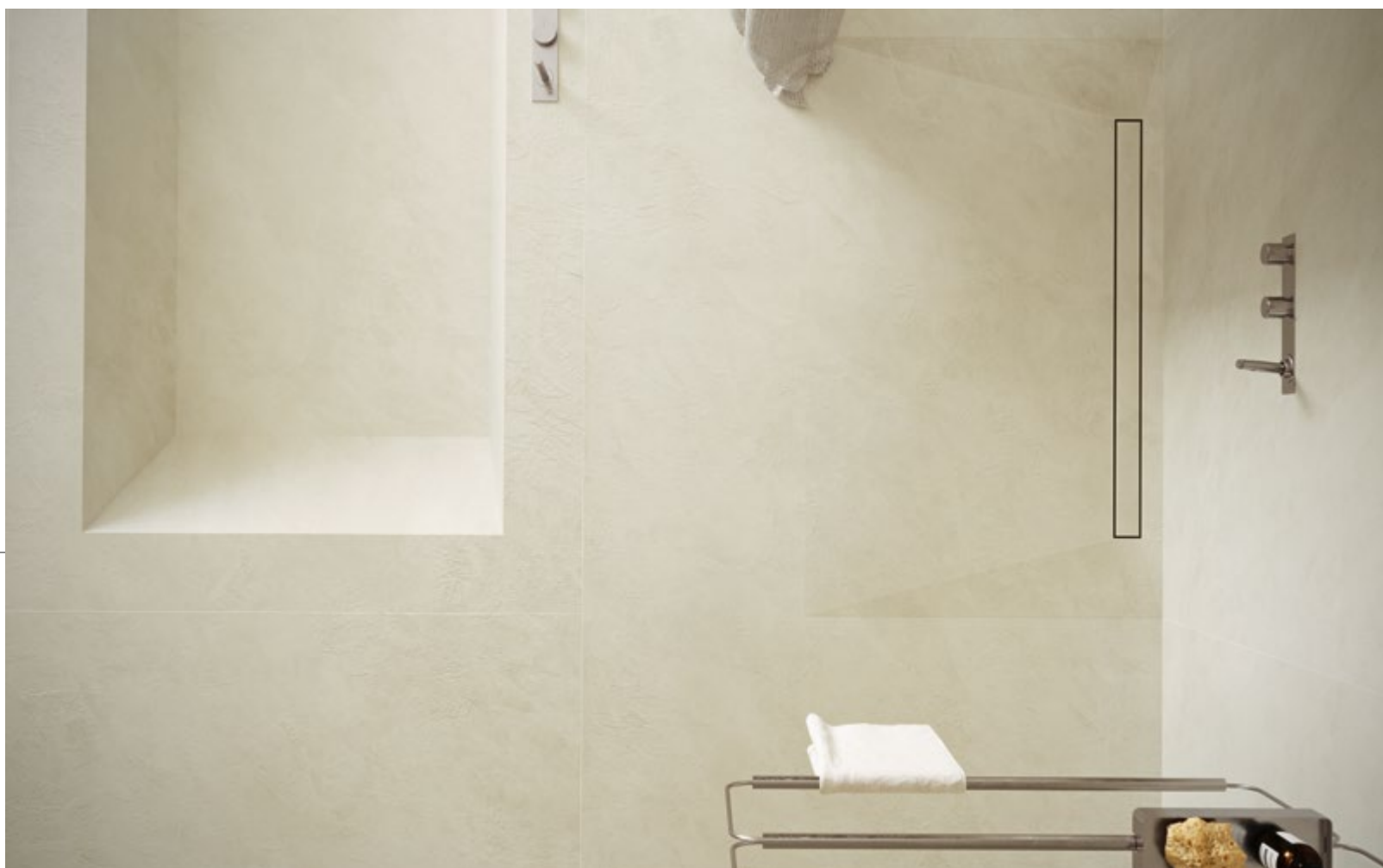




## The Resilient House

door MUT Design

Een huis is in de basis een dak en vier muren om ons te beschermen, maar bovenal is het de plek die ons de privacy en vrijheid biedt die we nodig hebben om met onszelf in contact te komen, onze levensstijl te heroverwegen en welzijn te waarderen. Gebaseerd op dit uitgangspunt, komt MUT Design met een ruimte met een Romeins bad, geïnspireerd op een soort ruïne die wordt begrensd door de muren van een steengroeve, wat verwijst naar de oorsprong van Cosentino®.







Als interieur architectuur programma maakt MUT Design gebruik van een reeks elementen met Dekton® om holtes in de ruimte te creëren, afgewerkt met een bad en een wastafel waarin het Simplicity-model is geïntegreerd. Dit project bewijst het vermogen van het materiaal om zich aan te passen aan elke toepassing en functionele oplossing.

Een volledig uniforme reeks materialen zorgt voor een minimalistische en serene ruimte, enkel onderbroken door natuursteen dat in bepaalde gebieden naar voren komt. Het contrast benadrukt de botsing van materialen, wat de aanwezigheid van beide verhoogt.



Ontworpen door: MUT Design  
Jaar: 2023  
wastafel: Silence L  
douchebak: Dekton® Regenvloer  
Dekton®: Nacre













# Ellips

door MUT Design

Voor dit project haalde MUT Design inspiratie uit het expressionisme en de organische architectuur van Torres Blancas in Madrid. De gebogen, spiraal- en zeeschelpvormen die zo vaak in de natuur voorkomen, worden hier gebruikt als uitdrukking om emoties over te brengen door vormen en texturen.

Het is een ruimte die niet alleen dient als een formeel, maar ook als een functioneel experiment. Om dit te bereiken, speelt een scheidingselement met de verschillende privacyniveaus in een open badkamer, gevormd door afgekapte cilindervormige modules die de stroom van binnen naar buiten en vice versa vergemakkelijken. Het verkent ook nieuwe manieren om de ruimte te zien als een fundamenteel onderdeel van het huidige huis.



Ontworpen door: MUT Design

Jaar: 2023

wastafel: HLine Urban

douchebak: Dekton® Regenvloer

Dekton®: VK02 Avorio- en Argentium

meubilair: Sancal stoel door MUT Design





Verschillende ruimtes worden gegeneerd door de volumes, spelend met de privacy van een badkamer met open indeling. De HLine Urban wastafel is met hetzelfde lamellenconstructiesysteem ondergebracht in een voetstuk.

Achter het cilindrische element is een doucheruimte verborgen, wat zorgt voor privacy, maar ook is het rechtstreeks verbonden met het grote buitenraam.







# Geavanceerde technologie en innovatief ontwerp voor jouw badkamer. Schoonheid en functionaliteit voor een ruimte op maat.

Bij Cosentino® hebben we een badkamercollectie ontwikkeld met een brede collectie van materialen en elementen. Van wand- en vloerbekleding in verschillende maar perfect uitgebalanceerde formaten, kleuren en afwerkingen, tot aantrekkelijke wastafels en douchebakken, zorgvuldig ontworpen met veel aandacht voor detail en eenvoud.

Verander jouw visie op de badkamer. Een allround oplossing van hoge esthetische en functionele waarde die van de badkamer een complete ervaring van welzijn en visueel comfort maakt.





# C-Bath Studio

Het avant-garde design en de kwaliteit van Cosentino®-materialen komen samen in tijdloze badkamers die gemaakt zijn om in te leven.

Door Cosentino® ontworpen ruimtes waarin kwaliteit, verfijning en een holistische kijk op de ruimte de belangrijkste rol spelen. Inspiratie en oplossingen voor elke decoratieve stijl die je helpen te ontdekken wat jouw ideale badkamer is dankzij Cosentino®'s uitgebreide assortiment van materialen en producten.

Van een industrieel karakter tot mediterrane eenvoud. Het biedt een breed scala aan ruimtes, rijk aan details en afwerkingen die gebruikt kunnen worden voor alle stijlen.

### Mediterraans



### Klassiek



### Industrieel



### Tijdloos





In deze badkamer met een puur ontwerp en rechte lijnen krijgt natuurlijk licht een materiële dimensie.

Het spel van licht en schaduw accentueert het contrast dat wordt gecreëerd door de subtiële combinatie van twee zeer vergelijkbare, maar tegelijkertijd zeer verschillende Dekton®-kleuren: VK03 Grigio, een kleur geïnspireerd op Grigio Alpi natuursteen, en VK04 Grafite, een nieuwe interpretatie van donkere kalksteen. Het verschil in kleur tussen deze twee grijs tinten helpt bij het bewust creëren van contrasten tussen licht en donker, zoals

in de plinten van de raambogen of in de overgangsruijnte tussen het watergebied en de slaapkamer. VK04 Grafite helpt ook bij het accentueren van de krachtige schoonheid van de Reflection-wastafel door deze in een monolithisch voetstuk te omsluiten met een vrijstaande kraan. Doordat Dekton® bijna niet poreus is, blijft het design onaangestast in de loop der jaren. Hetzelfde geldt voor de Exilis douchebak, gemaakt van Silestone®.

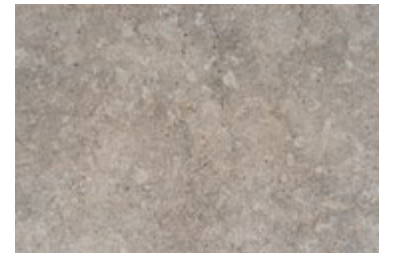




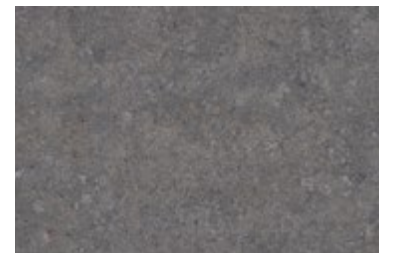
Silestone® Exilis



Dekton® Reflection S



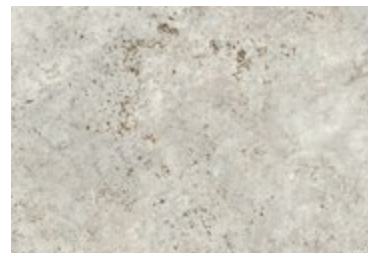
Dekton® VK03 Grigio



Dekton® VK04 Grafite



Dekton® TK06 Marmorio



Dekton® TK05 Sabbia



Silestone® Exilis



Dekton® Silence S







Deze badkamer is geïnspireerd door de tijdloze schoonheid van travertin marmer en herinterpreteert het concept van Romeinse baden voor het creëren van een moderne ruimte met ontspannen lijnen.

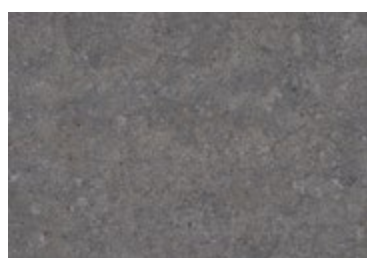
Dankzij het gebruik van twee totaal verschillende patronen op basis van dezelfde steen, wordt het gevoel van ruimte versterkt. De kleur die voor de muren is gekozen, is Dekton® TK06 Marmorio, een hercodering van Travertino Navona, de steen waarmee het oude Rome werd gebouwd. De kenmerkende parallelle lijnen zorgen voor een statig geheel. Voor de vloeren en wastafels is de kleur Dekton® TK05 Sabbia toegepast,

een gestileerde versie van travertin, gekenmerkt door stevige horizontale lijnen en een aderptraan dat de expressie van natuursteen maximaliseert en tegelijkertijd zorgt voor de beste kenmerken van ultracompact steen. TK05 Sabbia is ook gebruikt voor de Silence-wastafel, wat een totale integratie oplevert, terwijl de eenvoud van Silestone® Exilis is toegepast als douchebak.





Dekton® GK07 Ceppo



Dekton® VK04 Grafite



Silestone® Exilis



Silestone® Marie TOP L



De steen die het eigentijdse Milaan vormgaf, is een van de belangrijkste decoratietrends geworden.

Zowel residentiële als commerciële ruimtes geven zich over aan de schoonheid van Ceppo di Gré, met een aantrekkelijke grillige grijs-blauwe structuur.

De GK07 Ceppo is een nieuwe versie van dit prachtige patroon dat het visueel sterker maakt met de technische eigenschappen van de ultracompacte Dekton®-steen. Platen van groot formaat zorgen voor een ontwerp met minder naden en voegen. Deze afwerking, gebruikt voor de vloeren en plinten, is gecombineerd met VK04 Grafite, een andere kleur uit de nieuwe Dekton®, Pietra Kode collectie. Om een contrast te creëren met de steentinten, is er voor twee Silestone®-ontwerpen gekozen: de douchebak bevat het Exilis-model; terwijl het Marie TOP L het model is toegepast als wastafel op het aanrechtblad.







Dekton® VK03 Grigio



Dekton® VK01 Nebbia



Silestone® Exilis



Dekton® Silence L







De eenvoud van  
Vicenza-steen en de  
zuiverheid van Dekton®'s  
grootformaatontwerp  
komen samen in VK03  
Grigio en VK01 Nebbia.

Beide dragen bij aan de creatie van  
een badkamer in Japandi-stijl waar  
de warmte van het rijke taupegrijze  
assortiment van VK03 Grigio is  
gecombineerd met de houten  
elementen en het een contrast vormt  
met de roomwitte basis bezaaid met  
VK01 Nebbia vlekjes, de kleur die is

gebruikt voor het aanrechtblad en de  
geïntegreerde Dekton® Silence-wastafel.  
De douchebak bevat het Exilis-model  
van Silestone®, in groot formaat. Dit  
materiaal is bijna niet poreus, waardoor  
er dagelijks minder onderhoud nodig is en  
het zorgt voor betere badkamerhygiëne.



De natuur is zeer aanwezig in deze badkamer die uitkomt op een binnentuin en een combinatie van materialen en afwerkingen in neutrale tinten bevat.

In een dialoog met de designelementen van hout en rotan, passen Silestone® en Dekton® naadloos in het algehele ontwerp. De ruimte is voorzien van VK01 Nebbia op de muren en vloeren, voor een rustige en klassieke touch met zijn structuur die is geïnspireerd op de Italiaanse Vicenza-steen.

Deze lichtgrijze tint wordt gecombineerd met de diepe Dekton® VK04 Grafite, die is gebruikt voor de Dekton® Reflection wastafel en de vloeren in het 'natte' gebied. De donkere achtergrond heeft een patroon dat een gevoel van continuïteit creëert en het is een nieuwe interpretatie van de structuur van kalksteen. De perfecte omlijsting voor de Silestone® Exilis douchebak.





Dekton® VK01 Nebbia



Dekton® VK04 Grafite



Silestone® Exilis



Dekton® Reflection L

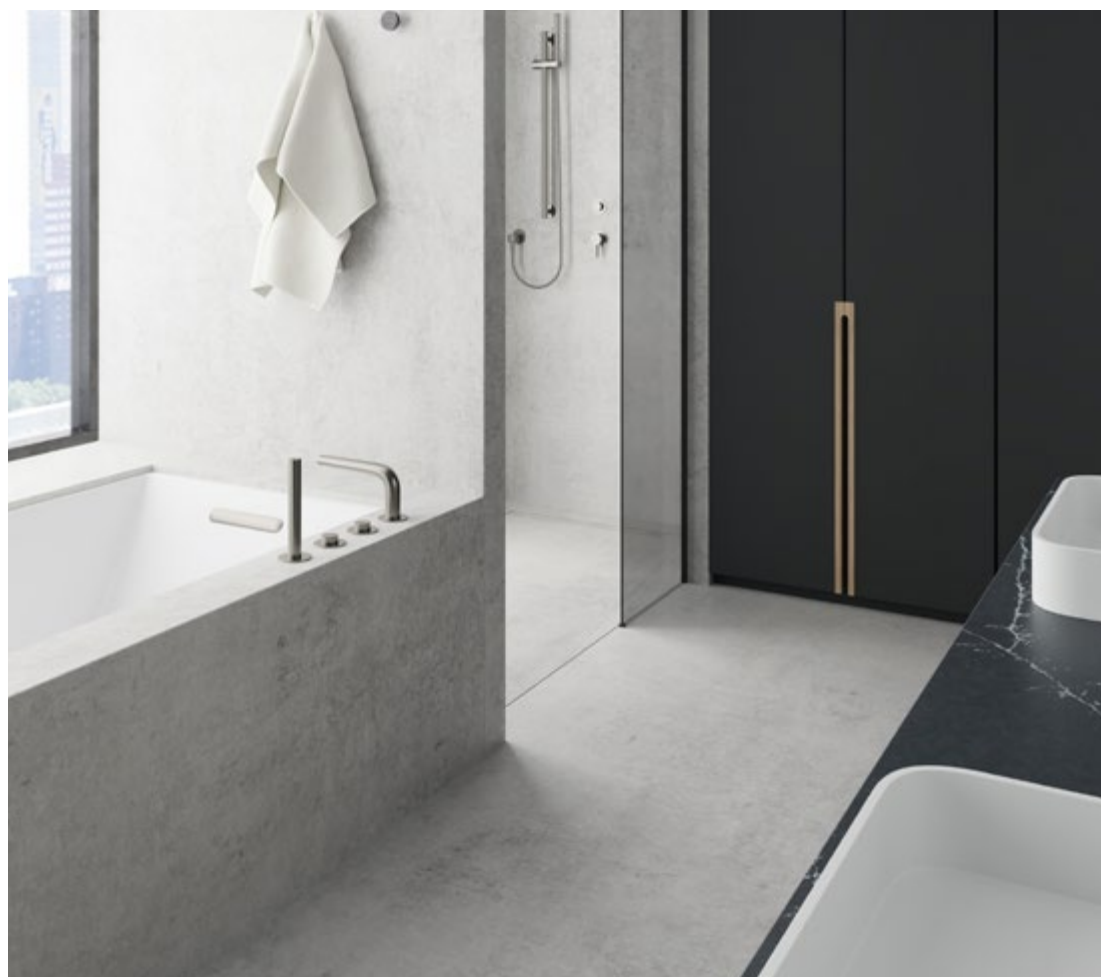




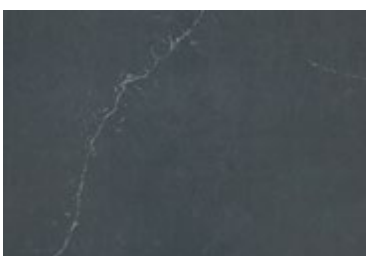
Deze moderne en elegante badkamer biedt een ruimte waarin rechte lijnen centraal staan.

De balans tussen de vormen creëert een sculpturale sfeer met een combinatie van twee kleuren in een breed scala van grijs- en zwarttinten. In deze samenstelling spelen zowel Silestone® Charcoal Soapstone als Dekton® Kreta een gelijke rol.

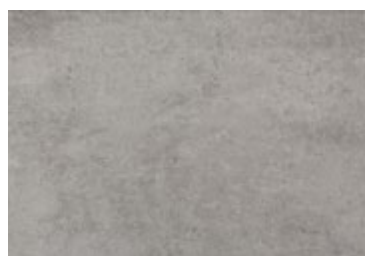
De structuur van Dekton® Kreta, die is gebruikt op vloeren, muren en voor het bad, voegt diepte toe en creëert een gevoel van meer ruimte door de lichte tint, geïnspireerd op klassieke cementvloeren. Ondertussen zorgt Silestone® Charcoal Soapstone voor een dramatisch effect in het blad van de wastafel, wat een elegante touch toevoegt. Bovendien voegen de Silestone® Marie TOP L wastafels een vleugje finesse toe met hun afgeronde hoeken. Tot slot is de douchebak voorzien van het Rainfloor-model van Dekton®, perfect geïntegreerd dankzij het gebruik van Dekton® Kreta.







Silestone® Charcoal Soapstone



Dekton® Kreta



Dekton® Rainfloor



Silestone® Marie TOP L



De ecruleurige tint Dekton® Blanc Concrete in verouderd wit past perfect bij deze decoratieve stijl. De vlekjes en kleine aders in witte en beige tinten zorgen ervoor dat de ruimte er groter uitziet en versterken het natuurlijke licht dat door de grote ramen binnenstroomt.

Om een contrast te creëren, is als materiaal voor het aanrechtblad en de drie wastafels met hun eenvoudige lijnen en geometrische look gekozen voor de zuivere, glanzende Silestone® Negro Tebas. Ondersteund door een lichtgewicht, verouderd metalen frame en met drie grote spiegels met donkere omlijsting als een aanvulling, vormen ze samen een evenwichtig en interessant geheel.





Dekton® Blanc Concrete



Silestone® Negro Tebas

Deze badkamer met een vernieuwde industriële stijl combineert metalen elementen, houten balken en zichtbare bakstenen met innovatieve Cosentino®-materialen.



Silestone® Symmetry M



Monolithische vormen geven karakter aan deze tempelachtige badkamer waarin afwerkingen geïnspireerd door natuursteen een dialoog aangaan met het omringende landschap, dat verbonden is met de badkamer via openingen van de vloer tot het plafond.

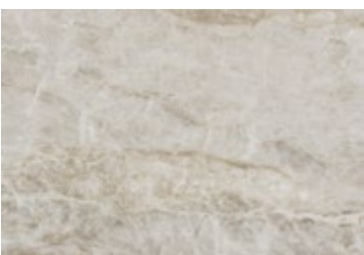
Dekton® Fossil, een kleur met een zeer krachtige natuurlijke afwerking met de verouderde look die typerend is voor gefossiliseerde stenen, is toegepast in zowel het blad als de vloer. In samenspraak met deze natuurlijke structuur, is Dekton® Taga, een elegante grijze tint met een gemarmerde look geïnspireerd op Taj Mahal kwartsiet, het materiaal dat is toegepast voor de bekleding van de muren.



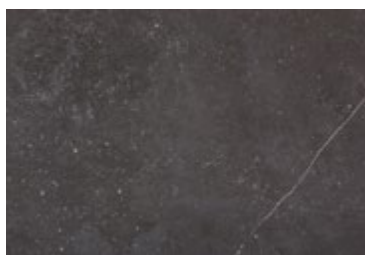




Het ontwerp van de wastafel is ongetwijfeld de ster van deze ruimte. De aangepaste wastafel in Silestone® Negro Tebas is gemonteerd op een horizontale basis die door de ruimte loopt en een tegenwicht vormt voor de verticale lijnen van de andere elementen.



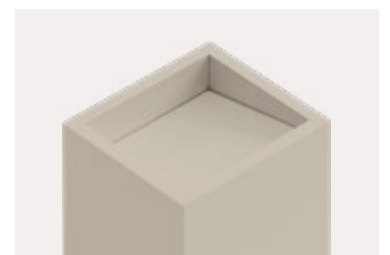
Dekton® Taga



Dekton® Fossil



Silestone® Negro Tebas



Aangepaste wastafel



Dekton® Sogne



Dekton® Simplicity

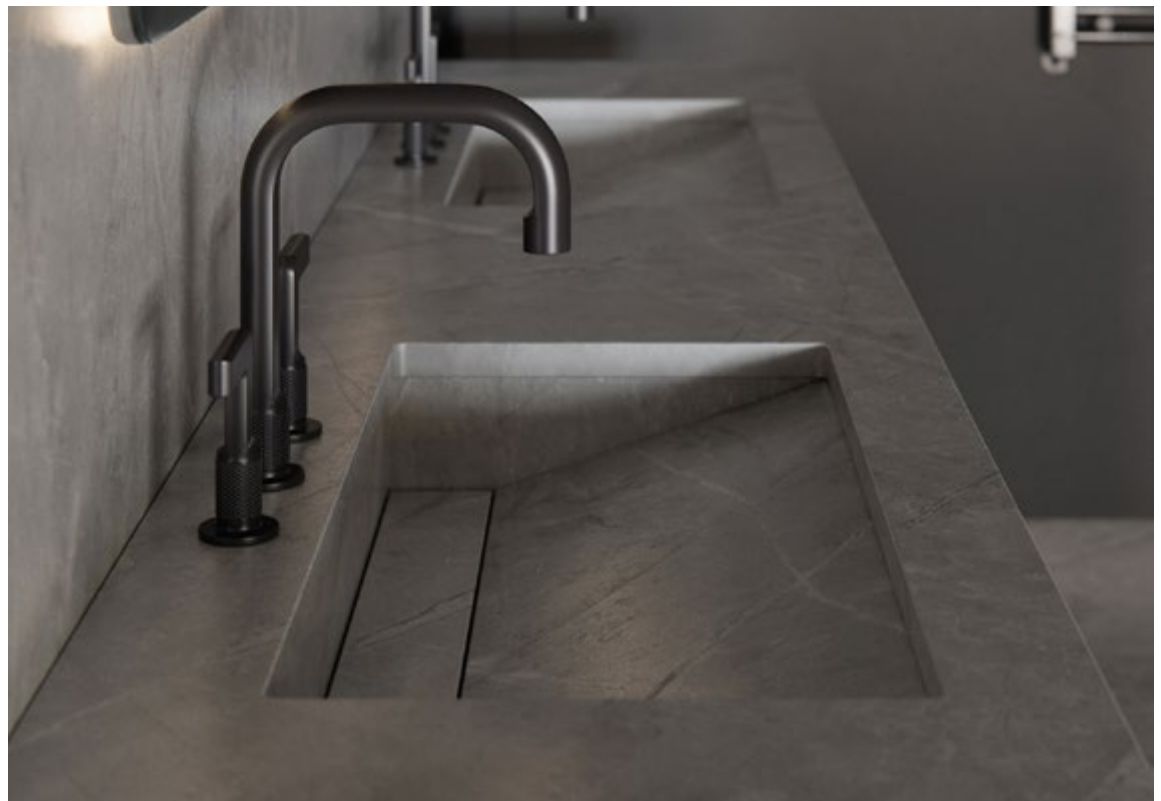




Een uniforme en elegante look is kenmerkend voor de stijl van deze eigentijdse badkamer waarin de orde tot stand komt door de gebruikte materialen.

Rechte lijnen domineren de ruimte, geaccentueerd door het minimalistische ontwerp van alle elementen en, meer specifiek, van de Dekton® Simplicity-wastafels. Om een blokachtig gevoel, een gevoel van eenheid, te creëren, is er één Dekton®-kleur gekozen voor muren, vloeren en wastafels.

De specifieke kleur is Dekton® Sogne, die zorgt voor een neutraal gevoel in de ruimte. De grijze tint varieert van de klassieke cementafwerkingen tot de typische adering van natuursteen, waardoor een sfeer wordt gecreëerd die de grenzen tussen het industriële en het klassieke afbreekt. Een architectonisch geheel dat wordt aangevuld met zwarte kranen en verlichte spiegels die dynamiek toevoegen aan de ruimte.





Silestone® Marie TOP L

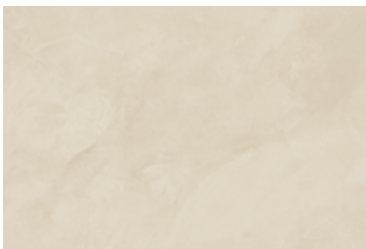


Dekton® Rainfloor

De vernieuwde klassieke stijl van deze luxe badkamer komt tot uiting in elk detail.



Dekton® Awake



Dekton® Nacre







Het gebruik van lichte, neutrale kleuren, eigentijdse accenten zoals zwarte kranen en een verfijnde textuur geïnspireerd op natuursteen, creëren een ruimte met een elegante uitstraling. Om dit te maximaliseren, hebben de materialen, het meubilair en de Marie TOP L-wastafels lichte kleuren.

Dekton® Awake is gebruikt voor de wastafel, de vloer en de muren, het schittert in zijn eigen licht en verfijnt de toon

van de hele kamer. Het ontwerp dat is geïnspireerd op Paonazzo-steen levert een verfijnde look op met een dik aderpatroon met lichtgrijze, terracotta crème en subtiële blauwtinten. Om het gebied te definiëren waar water wordt gebruikt, zoals het bad en de douche, die perfect is geïntegreerd door het gebruik van Dekton® Rainfloor, viel de keuze op de kleur Dekton® Nacre, een meer neutrale tint die bijdraagt aan het creëren van een ontspannen ruimte.



Een combinatie van zwart en wit domineert deze badkamer in urban stijl met uitzicht op de stad.

De elegantie in deze badkamer komt van de hoogwaardige designstukken die worden gebruikt, zoals de gouden kranen, het zwarte vrijstaande bad en de opvallende wastafelunit aan de voorkant waarmee de geometrisch gevormde Dekton® Silence-wastafels worden ondersteund.

Deze elementen creëren een dialoog met het eigentijdse gevoel van Dekton® Neural, waarvan het ontwerp een sterk gevoel van continuïteit biedt. De fijne, lichte aders lopen door de gemarmerde achtergrond in lichte crèmetinten, waardoor een omhullend effect ontstaat.

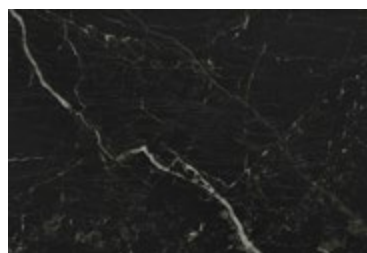
Om contrast te creëren en de verschillende ruimtes te scheiden, zijn de wanden van het douchegedeelte, met daarin een Silestone® Exilis-douchebak, bekleed met Dekton® Somnia, een zwarte kleur met bruine en witte aders.







Dekton® Neural



Dekton® Somnia



Silestone® Exilis



Dekton® Silence M









Dekton® Nacre



Dekton® Umber



Dekton® Rainfloor



Silestone® Integrity Evita L

De eerlijkheid van dit rustieke mediterrane badkamerontwerp komt in elk aspect duidelijk naar voren.

De harmonie en toewijding aan traditie is duidelijk zichtbaar in elk aspect van deze badkamer, van de landelijke architectuur tot de natuurlijke materialen en afwerkingen. Om deze levendige sfeer te creëren, is een combinatie van twee warme kleuren gebruikt op de muren en vloeren. Beide zorgen voor innovatie en tegelijkertijd passen ze perfect bij de stijl.







De krachtige terracotta tint van Dekton® Umber is, hoogstwaarschijnlijk, de ster van de ruimte. Naast deze kleur is ook de crèmekleurige tint van Dekton® Nacre gebruikt, met een structuur die vergelijkbaar is met die van kalkpleister en met subtiële details en een ruwe structuur, waardoor de ruimte authentiek wordt en karaktervol, er ontstaat een contrast én er wordt een dialoog met Umber tot stand gebracht. De Silestone® Integrity Evita L-wastafels passen subtiel in de ruimte, zonder pretenties. In het douchegebied, bekleed met Dekton® Nacre, zorgt het gebruik van een Dekton® Rainfloor douchebak voor continuïteit in de kamer.







Dekton® Eter



Silestone® Symmetry S

Deze minimalistische badkamer in één kleur is helemaal zwart.



De combinatie van eclectische elementen, zoals een klassieke spiegel en een eigentijdse wastafelmeubel met een Silestone® Symmetry-wastafel, wordt versterkt door de consequente keuze van deze kleur, waardoor een zintuiglijke en diepe ruimte ontstaat. Het resultaat is een rustige ruimte, ontworpen om een gezellig privégedeelte te creëren dat volledig innovatief is.

Om dit gevoel van uniformiteit te bereiken en een perfecte zwarte ruimte te creëren voor de design elementen, is er voor Dekton® Eter gekozen. De donkere granietstructuur in zwarte en grijze tinten geeft dit oppervlak een rijke en complexe textuur, perfect voor het creëren van een eigentijdse sfeer zoals in deze trendy badkamer.



Een kalme en tegelijkertijd zeer elegante sfeer dankzij de vele bronzen details, zoals de kozijnen, ronde spiegels en kranen. Om het design van de ruimte te versterken, is er voor twee Cosentino®-materialen gekozen: Silestone® and Dekton®.

De pure en nette structuur van Silestone® White Zeus is toegepast op de vloeren en de wastafel, met het ronde ontwerp Silestone® Marie TOP L, met de Silestone® Kador Suite douchebak met antislipstrips, en op een

van de muren. Voor alle toepassingen is gekozen voor een glanzende, licht reflecterende afwerking, waardoor een perfecte dialoog ontstaat met het fijne craquelé-effect van Dekton® Helena, de kleur die is gebruikt voor de voorkant van het wastafelmeubel en de rest van de muren in de kamer. Deze rijke kleur met een combinatie van wit- en grijstinten, met patronen geïnspireerd op Onix natuursteen, versterkt het ontwerp en voegt elegantie en verfijning toe.





Silestone® Blanco Zeus



Dekton® Helena 22



Silestone® Marie TOP L



Silestone® Kador Suite

De rust van wit wordt onderbroken en overspoeld door een elegante combinatie van structuren en afwerkingen in deze eigentijdse badkamer.



# Projecten

Geef de meest persoonlijke ruimte in huis opnieuw vorm. Creëer een unieke ervaring waarin de mooiste en functionele Cosentino®-materialen transformeren tot unieke, warme en exclusieve ruimtes.

Van wand- en vloerbekleding in verschillende maar perfect uitgebalanceerde formaten, kleuren en afwerkingen, tot aantrekkelijke wastafels en douchebakken, zorgvuldig ontworpen met veel aandacht voor detail en eenvoud. Oplossingen van grote esthetische en functionele waarde voor elke behoefte en stijl van de badkamer, die de manier waarop we zo'n persoonlijke ruimte en gevoel van welzijn ervaren opnieuw definiëren.



Villa Hartl / Promenade, C











## Casa Contreras La Ventana

Mexico City, Mexico

Een uitgebalanceerd  
ontwerp met Dekton®  
in een luxe huis in  
Mexico Stad



Dekton® Opera



## U Interior Design Casa Decor 2022

Madrid, Spanje

Een badkamer waarin moderniteit gecombineerd is met klassiek design. Geïnspireerd op het Parijs van het begin van de 20e eeuw, een ruimte die doet denken aan de art-decostijl. De badkamer bevat de 'Grand Boulevards' badkamercollectie van Jacob Delafon.



Dekton® Awake









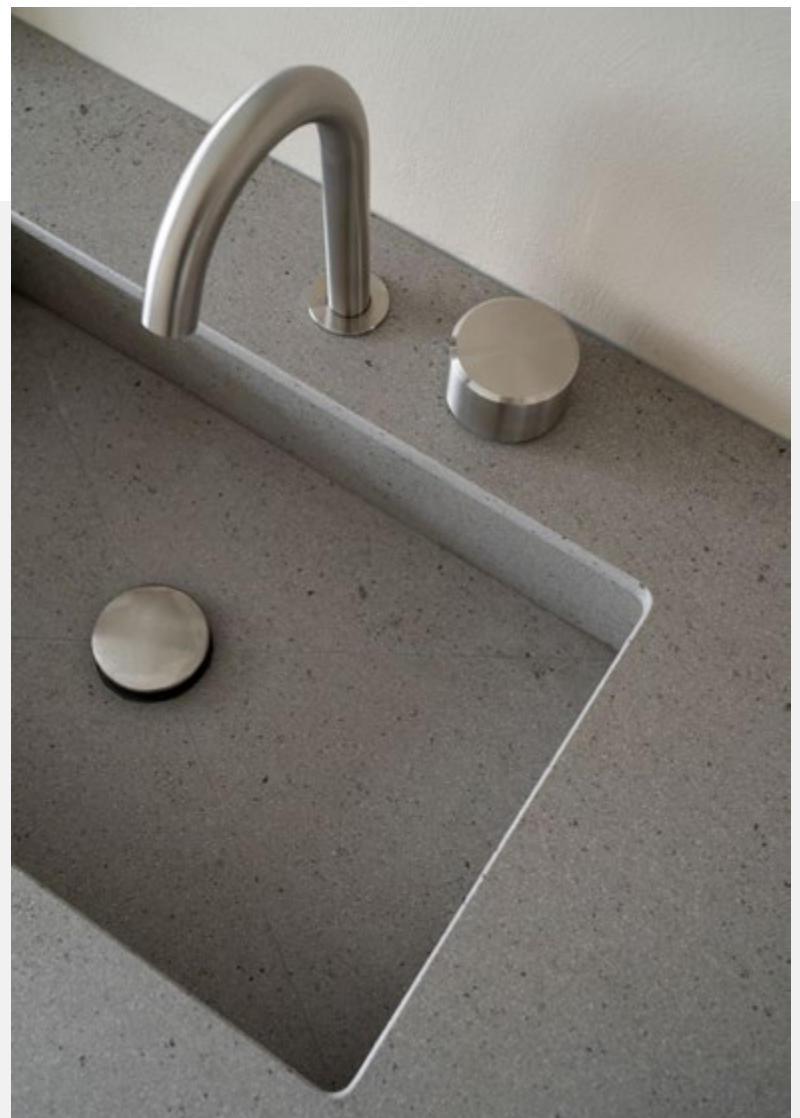




## J'aime tout chez toi

Parijs, Frankrijk

Studio Costa Molinos  
wendt zich tot Dekton®  
voor het innovatieve  
wastafelmeubel in het huis  
van de Franse influencers  
J'aime tout chez toi.

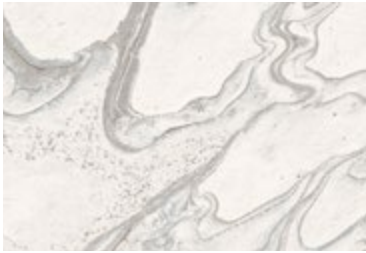


Dekton® Strato

## Eengezinswoning

Sevilla, Spanje

De badkamers in het huis zijn ontworpen als echte luxe ruimtes die als een spa functioneren



Dekton® Liquid Sky 22













## Flat in Tel Aviv

Tel Aviv, Israël

Een complete look in Dekton® Opera voor een ruimtelijk gevoel in de badkamer, terwijl tegelijkertijd een monumentale uitstraling heeft.



Dekton® Opera



Silestone® Pearl Jasmine



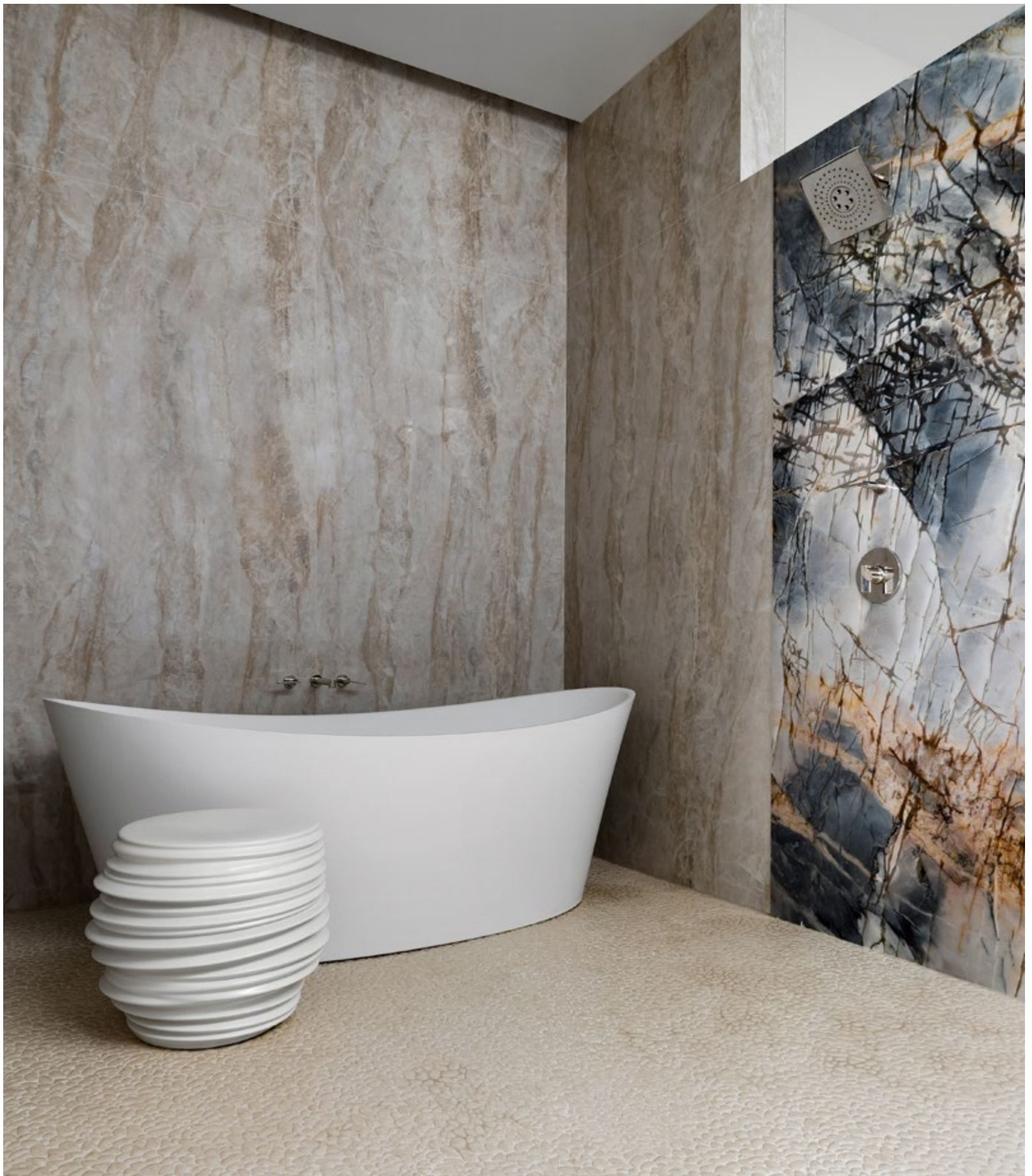
## North House

Melbourne, Australië

De badkamers in dit huis zijn zowel modern als tijdloos en vooral zeer aantrekkelijk.

Het badkamermeubilair is aan de muur gemonteerd om een strak, zwevend visueel effect te creëren.







## Art House in Dallas

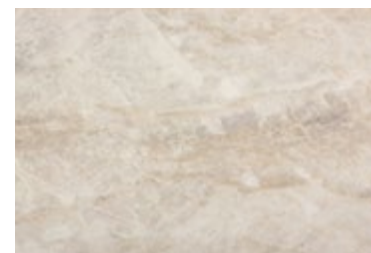
Dallas, Texas, VS

Dekton® Danae doet denken aan zand dat in de woestijn beweegt door de verschillende beige tinten op het oppervlak ervan en die de essentie van beweging vastleggen.

Dekton® Arga, geïnspireerd door het kwartsiet van de Taj Mahal, uit de Stonika-collectie, toont de luxe van natuursteen zonder de noodzaak van het onderhoud.



Dekton® Danae



Dekton® Arga





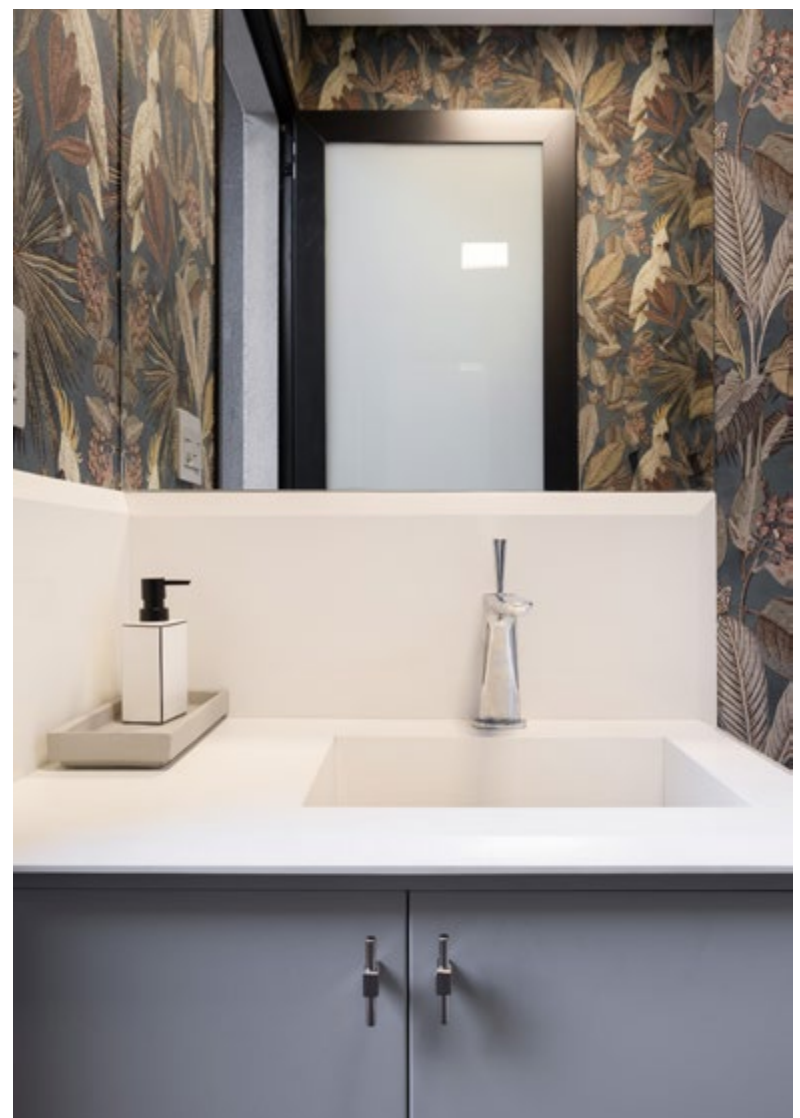




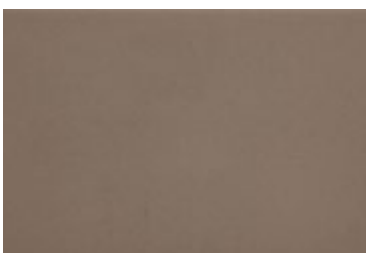
## Huis in R o Claro

R o Claro, S o Paulo, Brazili e

De badkamers zijn ontworpen tot op de millimeter en werkbladen worden gecombineerd met gelakte houten deuren, designerhandvatten en behang.



Silestone® Blanco Zeus



Silestone® Noka



Silestone® Symmetry



Silestone® Simplicity



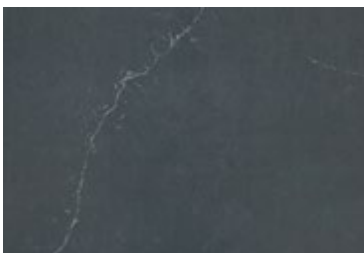
## Girasol-gebouw

Madrid, Spanje

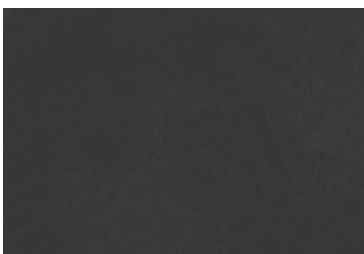
Een reeks donkere tinten die de badkamers domineren, volledig gemaakt in Silestone® Eternal Noir of in een combinatie van Dekton® Eter en Silestone® Charcoal Soapstone.



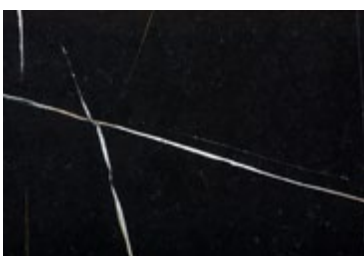
Silestone® Marie TOP L



Silestone® Charcoal Soapstone



Dekton® Eter



Silestone® Eternal Noir

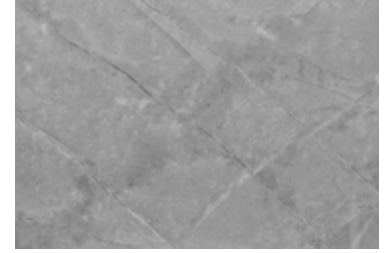








Dekton® Portum

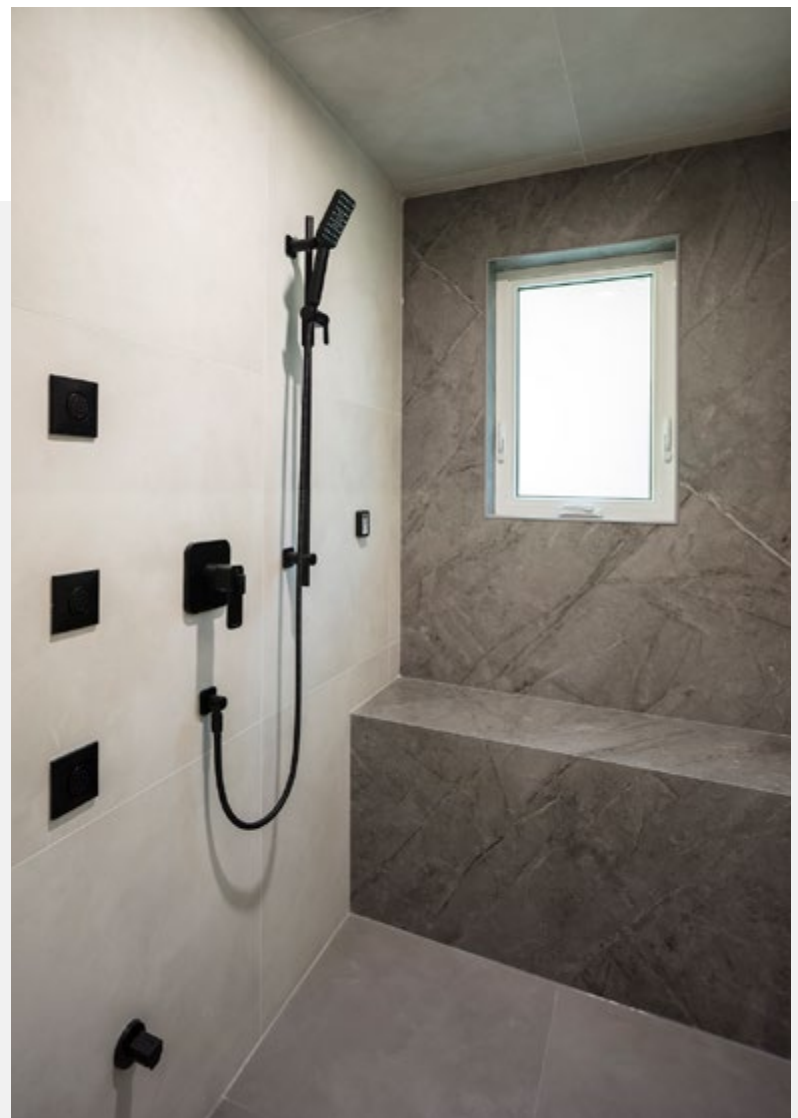


Dekton® Vera

## Amble Green Residence

Canada

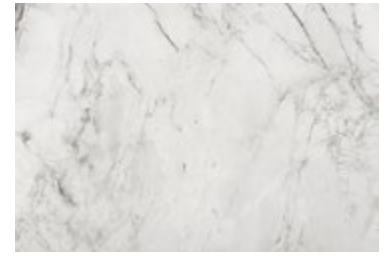
De badkamers in dit huis zijn de definitie van ontspanning en elegantie.



## Design Zage

Singapore

Door stijl en functionaliteit te combineren, creëert Dekton® Bergen een verfijnde en tijdloze sfeer in de badkamer.



Dekton® Bergen







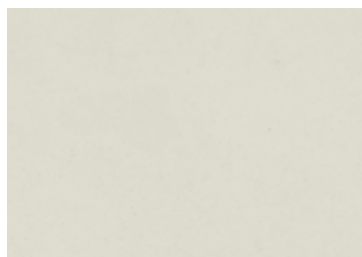




## Flat in Tel Aviv

Tel Aviv, Israël

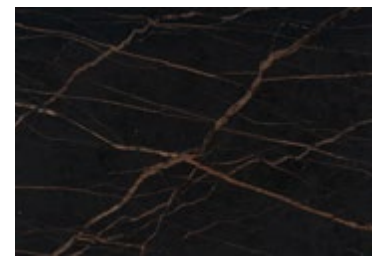
Dekton® Laurent is het materiaal dat gekozen is voor de badkamer, een kleur die een behoorlijk 'mannelijke' look oplevert. Voor de gastenbadkamer is er voor de warme kleur Dekton® Liquid Shell gekozen, die is gebruikt in combinatie met Dekton® Aeris voor de vloeren.



Dekton® Aeris



Dekton® Liquid Shell



Dekton® Laurent





Dekton® Lunar



Dekton® Kreta



Dekton® Kelya



## Huis in Pradejón

La Rioja, Spanje

Voor de bekleding van badkamers is het grootformatmodel gebruikt om het aantal voegen, die altijd verticaal zijn, te minimaliseren. Dit helpt op het gebied van functionaliteit en zorgt voor een aantrekkelijker uiterlijk.





# Algemeen badkamer concept







## Vloeren en bekleding

Mogelijkheid om wastafels en douchebakken te combineren met Silestone®, Dekton® en Sensa en hun grote verscheidenheid aan formaten en afwerkingen.



## Wastafelbladen en wastafels

Wastafels en bladen in verschillende Dekton®- en Silestone®-afwerkingen, waardoor ze kunnen worden gecombineerd met de rest van de badkamerelementen.



## Douchebakken

Onze wastafels en douchebakken zijn gemaakt van Dekton® Grip/Grip+ en gezandstraald Silestone® en kunnen worden aangepast aan elke ruimte.



# Hoe maken we het?

## Design op maat

Al onze producten worden op bestelling gemaakt met behulp van snelle productiesystemen. Hierdoor kunnen we aan elke klant een maatwerk design aanbieden.



## Totale integratie

Visuele en esthetische continuïteit. Hetzelfde materiaal voor de gehele badkamer: vloer, wandbekleding, douchebak, wastafel, werkblad...





## Verschillende formaten, kleuren en structuren

Bekleding en vloeren in verschillende formaten, kleuren en structuren in perfecte balans met Silestone®, Dekton® en Sensa.



## Groot formaat

Minder voegen zorgen ervoor dat de badkamer schoner blijft en de hygiëne beter is. De extra grote platen geven een gevoel van ruimte.



# Materialen

De ultramoderne materialen ontwikkeld door Cosentino® brengen unieke, warme en avant-garde ruimtes tot leven.

De hoge prestaties en de verscheidenheid aan formaten, kleuren en afwerkingen van de materialen van Cosentino®, zorgen voor ontelbare ontwerpmogelijkheden. Silestone®, Dekton® en Sensa dragen bij aan het ontwerp van visueel uniforme ruimtes die naadloos alle elementen integreren: vloeren, wandbekleding en meubels, wastafels, bladen en douchebakken.

Innovatieve materialen die het ontwerp van de toekomst inspireren en exclusieve badkamers creëren waarin schoonheid en functionaliteit gepaard gaan.





# Dekton®

## De ultracompacte steen.

25  
Jaar  
Garantie  
DEKTON

Dekton® is een ultracompacte steen die geïnspireerd is op de schoonheid en processen van de natuur in een nieuwe interpretatie door middel van unieke technologie.

Dekton® is functionele schoonheid in een hoogwaardig materiaal dat de grenzen van architectuur en design doorbreekt.

Dekton®  
is steen

Dekton® is een geavanceerde mix van meer dan 20 natuurlijke mineralen.

Dekton® is een volledig anorganisch materiaal dat onovertroffen hard en sterk is en dat in de loop der tijd niet verweert.

Dekton® is ultracompact

Dekton® is het enige materiaal in zijn sector waarvoor een pers van 25.000 ton gebruikt wordt voor het ultraverdichtingsproces.

De exclusieve pers van Dekton® genereert een druk die gelijk is aan 2,5 keer het gewicht van de Eiffeltoren, wat resulteert in een materiaal zonder zwakke punten dat bijna niet poreus is.

Dekton®  
is gesinterd

Dekton® wordt perfect geproduceerd in een paar uur, terwijl de natuur er duizenden jaren voor nodig heeft om hetzelfde te maken.

De Particle Sintering Technology (PST) bindt minerale deeltjes aan elkaar om een gehomogeniseerde en compacte interne structuur te bereiken.

Dekton®  
is techniek

Dekton® is een hoogwaardig, multifunctioneel materiaal voor de architectuur- en designwereld.

De sterkte, verscheidenheid aan formaten, afmetingen en installatieopties maken het perfect voor alle soorten toepassingen en bouwoplossingen. Het is bestand tegen de meest veeleisende omstandigheden, zelfs in de dikte van 4 mm.







# Dekton® eigenschappen

De schoonheid van superieure eigenschappen.  
De schoonheid van onbegrensde verbeelding.



## Slijtage bestendig

Dekton® is beter bestand tegen slijtage dan graniet en porselein, waardoor het ideaal is voor alle binnen- en buitentoepassingen, inclusief gevels en vloeren in drukke commerciële ruimtes.



## Kras- en schokbestendig

De uitstekende bestendigheid van Dekton® tegen stoten en krassen maakt het product perfect voor dagelijks gebruik. De hardheid is gelijk aan die van kwarts en scoort 7/10 op de hardheidsschaal van Mohs.



## Water- en vlekbestendig

De verschillende diktes van Dekton® maken het mogelijk dat het kan worden gebruikt in toepassingen waar weerstand tegen wind of schokken een projectvereiste is.



## Vuur bestendig

Dekton® is geclassificeerd als A1, waardoor het gecertificeerd is als een niet-brandbaar materiaal dat bestand is tegen hoge temperaturen zonder te verbranden.



## Bestand tegen extreme temperaturen

De thermische geleidbaarheid, gemiddelde buigsterkte en lage uitzettingscoëfficiënt, maken het ideaal voor projecten waar rekening gehouden moet worden met plotselinge veranderingen in temperatuur, met vorst, wind of hitte. Bovendien kan het worden geïnstalleerd met minimale voegen.



## Hoge UV- bestendigheid

Dekton® is ongevoelig voor ultraviolette straling. De kleur zal na verloop van tijd niet vervagen of minder worden, in elke binnen- of buitentoepassing zal het materiaal er net zo uit blijven zien als op de dag waarop het werd geïnstalleerd.



## Verschillende maten

Dekton® is verkrijgbaar in zowel kleine formaten van 71 x 71 cm als grote formaten van 320 x 144 cm, perfect voor visuele continuïteit in grote ruimtes met een minimaal aantal voegen.



## Verschillende diktes

Het is verkrijgbaar in diktes van 30, 20, 12, 8 of 4 mm (Dekton® Slim). Een dikte voor elke toepassing garandeert altijd optimale prestaties.



## Verschillende kleuren en afwerkingen

Elke Dekton® collectie biedt talloze kleuren in een breed scala aan afwerkingen, van ultraglanzend tot mat of fluweel.



## Maatwerk mogelijkheden

Dekton® biedt de mogelijkheid om kleuren aan te passen en is geschikt voor complexe zaagvormen. Daardoor kunnen unieke vormen worden gemaakt die onvergetelijke ruimtes opleveren en grenzeloze ontwerpmogelijkheden bieden.



## Eenvoudige montage en kostenoptimalisatie

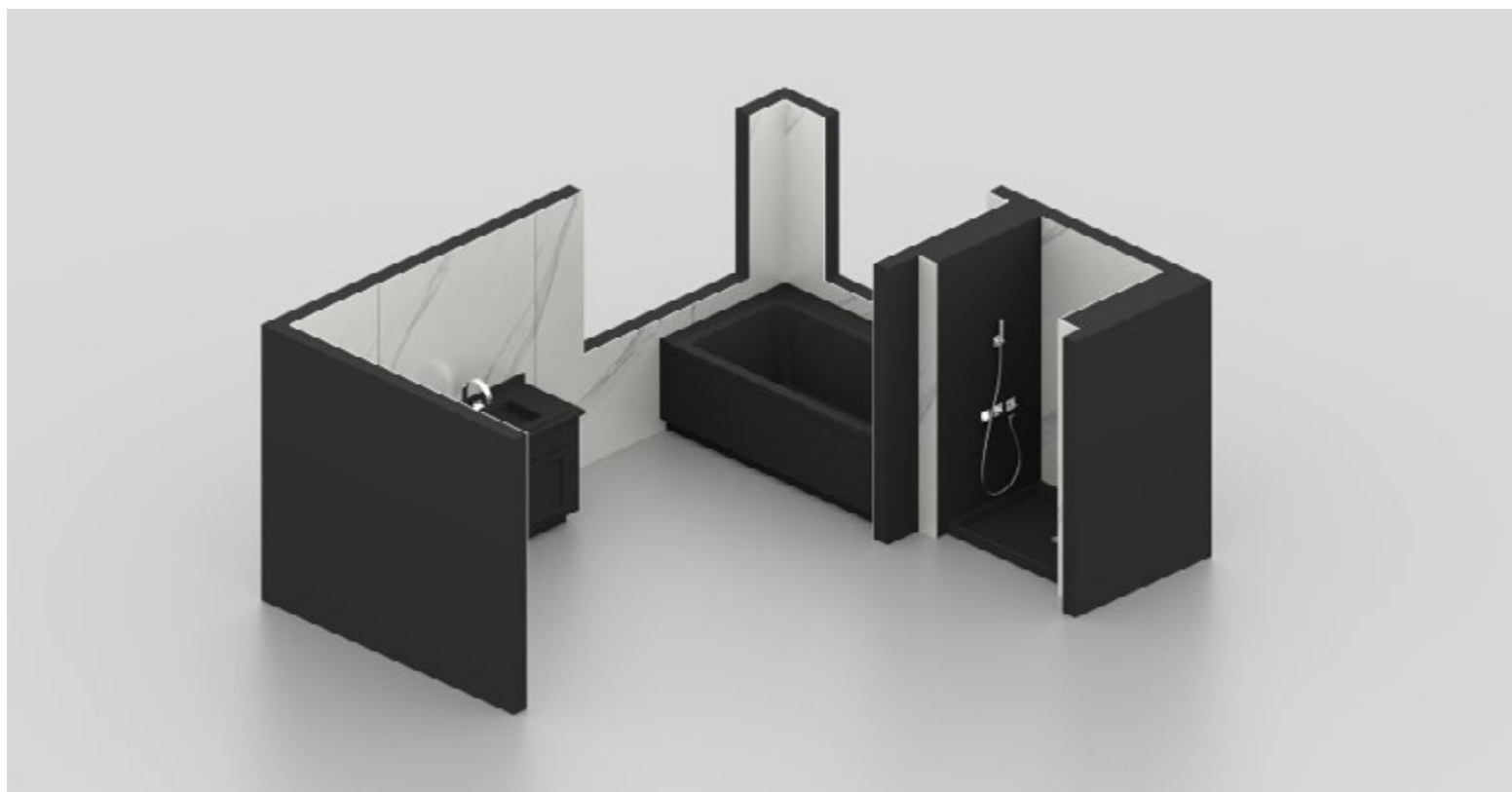
Lagere kosten en lichter gewicht met het Dekton® Optimma-formaat (260 x 100 cm in 4 mm dikte), speciaal ontworpen en vervaardigd voor de meest voorkomende verticale bekledingstoepassingen.



## Doorlopende ruimtes creëren

Dankzij zijn eigenschappen kan Dekton® worden geïnstalleerd met vrijwel onzichtbare voegen, waardoor kleuruniformiteit over het hele oppervlak wordt gegarandeerd en grote ruimtes op een continue en natuurlijke manier worden bedekt.





**DEKTON® SLIM**  
Designed by COSENTINO

## Dekton Slim 4 mm

Alle eigenschappen van Dekton®  
in een ultradun oppervlak,  
uniek in zijn categorie.

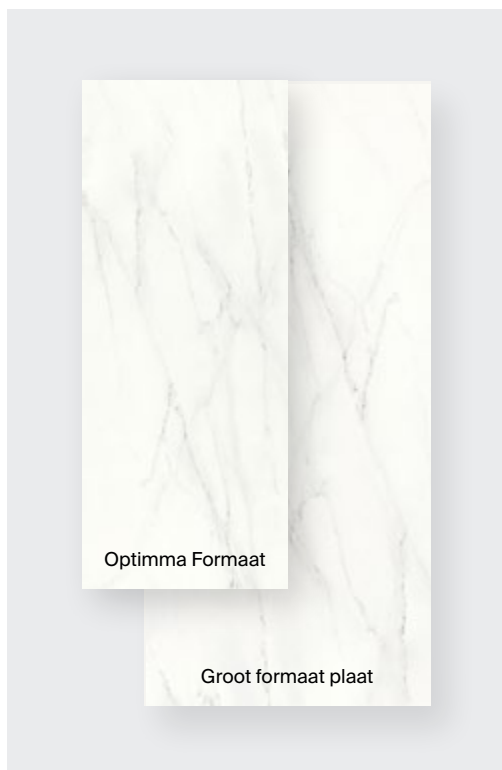
Groot formaat en minimaal  
aantal voegen

Groot formaat, 4 mm dikke  
platen bieden grenzeloze  
ontwerpmogelijkheden en zijn zeer  
eenvoudig te installeren en te vervoeren.

Ideaal voor wandbekleding en  
vloeren, zowel binnen als buiten.

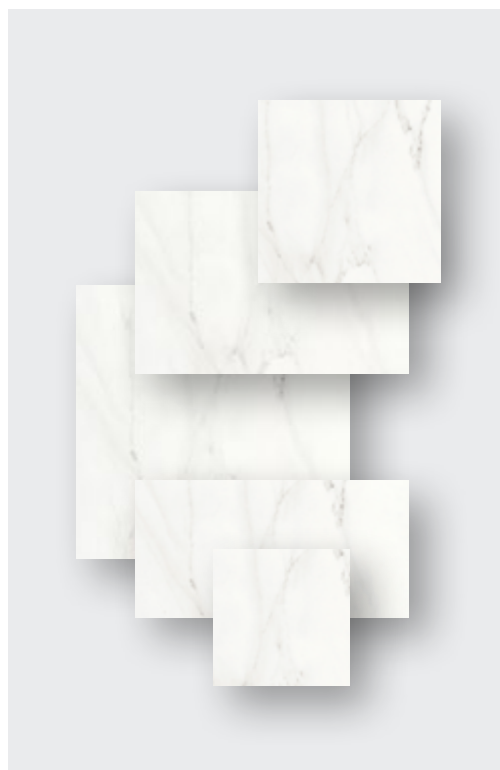
# Dekton®-formaten. Flexibel en veelzijdig. Voor elke ruimte.

Wat het project ook is, binnen of buiten, en hoe complex het ook is, Dekton® biedt een verscheidenheid aan diktes en standaardformaten die zijn aangepast aan de functionele en creatieve behoeftes van architecten en designers.



## Groot formaat

Optimma formaat → 260 x 100 cm  
Plaat van groot formaat → 320 x 144 cm



## Andere afmetingen

106 x 71 cm  
142 x 106 cm  
142 x 142 cm  
142 x 71 cm  
142 x 79 cm  
159 x 142 cm  
159 x 71 cm  
71 x 71 cm  
Aangepaste formaten



## Diktes

4 mm (met gaas, alleen bekleding)  
8 mm  
12 mm  
20 mm  
30 mm



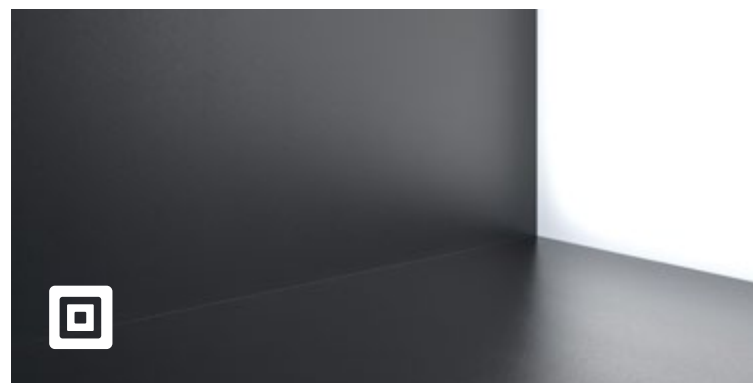
# Dekton® afwerkingen. Verschillende materiaalsensaties. Een rijke verscheidenheid aan tinten.

Dekton® is verkrijgbaar in verschillende afwerkingen, zodat de enige beperking de verbeeldingskracht van de architect of designer is: van een hoogglans afwerking tot matte of fluweelachtige afwerkingsopties.



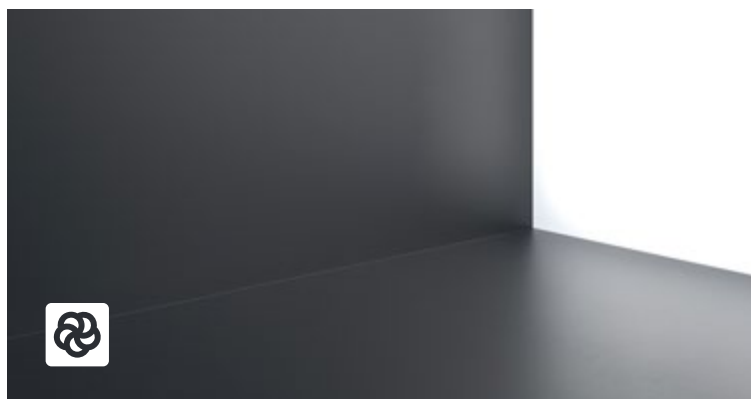
## X-Gloss

Een heldere, oogverblindende afwerking wordt bereikt door mechanisch polijsten, zonder dat er een glazuur of andere materialen nodig zijn.



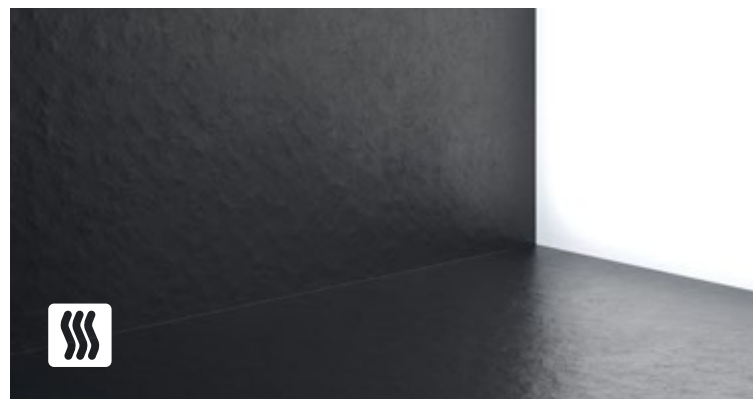
## Mat

De matte afwerking levert een natuurlijke look op zonder glans, ideaal voor een harmonieuze en tijdloze afwerking. Voor de meeste Dekton® producten wordt deze afwerking gebruikt.



## Velvet

Velvet is de fluwelen afwerking van Dekton®. De gekozen materialen met Velvet-afwerking zorgen voor een gevoel van warmte en comfort. Deze afwerking is perfect in klassieke kleuren, met aderpatroon.



## Mat of Velvet met structuur

In matte of Velvet afwerking met structuur wordt de warmte van Velvet gecombineerd met de ruwheid van het materiaal met een structuur dat niet perfect is. Dit is ideaal om de afwerking van natuursteen na te bootsen.

# Silestone®.

## Het ultieme mineraal.

## HybriQ-materiaal

Silestone® is een hybride product van mineralen en gerecyclede materialen om binnenruimtes te verrijken met kleur en textuur.

### Zuur- en kras bestendig

Silestone® is zeer goed bestand tegen krassen en stoten en ook tegen externe stoffen en zuren die dagelijks veel worden gebruikt in de keuken.

### Schok bestendig

Door de hoge schokbestendigheid van Silestone® kunnen harde objecten (bijv. potten) met een gerust hart worden gebruikt.

### Vlekbestendig

Het materiaaloppervlak van Silestone® is niet poreus en is zeer goed bestand tegen vlekken van koffie, wijn, citroensap, olie, azijn, make-up en vele andere producten die dagelijks worden gebruikt.

## Voordelen van Silestone®

Silestone® is extreem duurzaam in keukens, badkamers en andere ruimtes die worden blootgesteld aan constante activiteit en gebruik. Bovendien biedt het een onbeperkt scala aan kleuren en afwerkingen.

Silestone® heeft vele voordelen, waaronder weinig onderhoud, hoge weerstand tegen vlekken en krassen en een lage vloeistofabsorptie. Deze bestendigheid tegen vloeistoffen gecombineerd

met minimale voegen, maakt Silestone® de ideale oplossing voor plaatsen waar vloeistoffen aanwezig zijn. Silestone® is slijtvast en maakt langdurig gebruik in de loop van de tijd mogelijk zodat het een leven lang meegaat.

De eigenschappen van Silestone® zijn het resultaat van jarenlange innovaties die maximale hygiëne en veiligheid garanderen.



25 jaar  
garantie

silestone





# Silestone® HybriQ+ Technology

HybriQ is een door Cosentino® ontwikkelde technologie die bestaat uit een milieuvriendelijk productieproces en een vernieuwde formule voor Silestone® op basis van mineralen en gerecyclede materialen.

Innovatiever

Creatiever.  
Meer designopties.

Duurzamer

Voor HybriQ+ wordt minimaal 20% gerecyclede materialen, 99% gerecycled water en 100% duurzame energie gebruikt.


Dezelfde  
prestaties


Silestone® met HybriQ+ behoudt alle kwaliteits-, duurzaamheids- en garantiefuncties die Silestone® de standaard hebben gemaakt in de markt voor keukenbladen.


Deze nieuwe generatie handhaaft de hoge kwaliteit die Silestone®-materialen kenmerkt.





 **99%**  
Gerecycled  
water

 **100%**  
Duurzame  
energie

 **0%**  
Water  
afvoer

 ten minste **20%**  
Gerecyclede  
materialen

# Silestone® formaten. Meerdere mogelijkheden voor binnentoepassingen.



## Groot formaat

Jumbo platen – 327 x 159 cm  
Standaardplaten – 306 x 140 cm

## Jumbo platen

Cosentino® biedt Silestoneplaten in Jumbo formaat (max. 327x159 cm). Met dit formaat kunnen grote oppervlakken worden gemaakt met een minimum aan voegen, het levert veelzijdigheid in het ontwerp op en verbeterde hygiëne.

Dit optimaliseert het gebruik van de plaat en levert een minimale hoeveelheid afval op.



## Andere afmetingen

30 x 30 cm  
40 x 40 cm  
60 x 60 cm  
60 x 30 cm  
60 x 40 cm  
Aangepaste formaten



## Diktes

12 mm  
20 mm  
30 mm  
Aangepaste diktes door verschillende stukken te combineren

# Silestone® afwerkingen. Uniek gevoel bij aanraking

Voor aanpassing aan alle stijlen, biedt Silestone® verschillende afwerkingen voor alle toepassingen. Gepolijst, Suede of Volcano zijn drie mogelijkheden waarmee jij je fantasie de vrije loop kunt geven en het levert werkbladen, vloeren of muren op met de afwerking die je altijd al wilde hebben.



## Gepolijst

Extreem glanzende en gladde afwerking met een intense en consistente kleur.



## Suede

Een matte afwerking die een uniek zacht en aangenaam gevoel heeft.



## Zacht gezandstraald (antislip)

Materiaal exclusief verkrijgbaar in het douchebakassortiment om maximale antislipveiligheid te garanderen.



# Sensa by Cosentino® Beschermd materiaal van natuursteen

Sensa by Cosentino® is premium onderhoudsvrij natuursteen, aangeboden door Cosentino®, toonaangevende specialist in de natuursteenindustrie. Sensa by Cosentino® wordt behandeld met een revolutionaire vlekbestendige behandeling, en er wordt een garantie van 15 jaar op vlekken gegeven.

## Toepassingen

Badkamerbladen  
Vlekbestendige  
natuurlijke schoonheid

Geniet van het design, de duurzaamheid en de weerstand van natuursteen zonder je zorgen te maken over vlekken. Sensa by Cosentino® kwartsiet en graniet zijn behandeld met een revolutionaire vlekbestendige behandeling die het blad beschermt en er voor zorgt dat het er zo goed als nieuw uit blijft zien.

## Sensa® by Cosentino® Behandeling

Cosentino® past een onzichtbare, langdurige behandeling toe op kwartsiet en graniet, dat chemisch is geïntegreerd in het materiaal waardoor het kan ademen. Deze technologie versterkt de krachtige natuurlijke eigenschappen en verlengt de levensduur.

Het proces verandert de oppervlaktespanning van de steen, waardoor het materiaal zelf voorkomt dat er vloeistoffen in binnendringen.

## Afwerkingen

Unieke vormen voor  
unieke oppervlakken

De kleuren en afwerkingen van Sensa by Cosentino® bieden het geduldige en grillige ontwerp van de natuur. Elk van de beschikbare tinten heeft een afwerking die verschillende effecten oplevert en die verschillend voelen: suède, gepolijst of caresse.





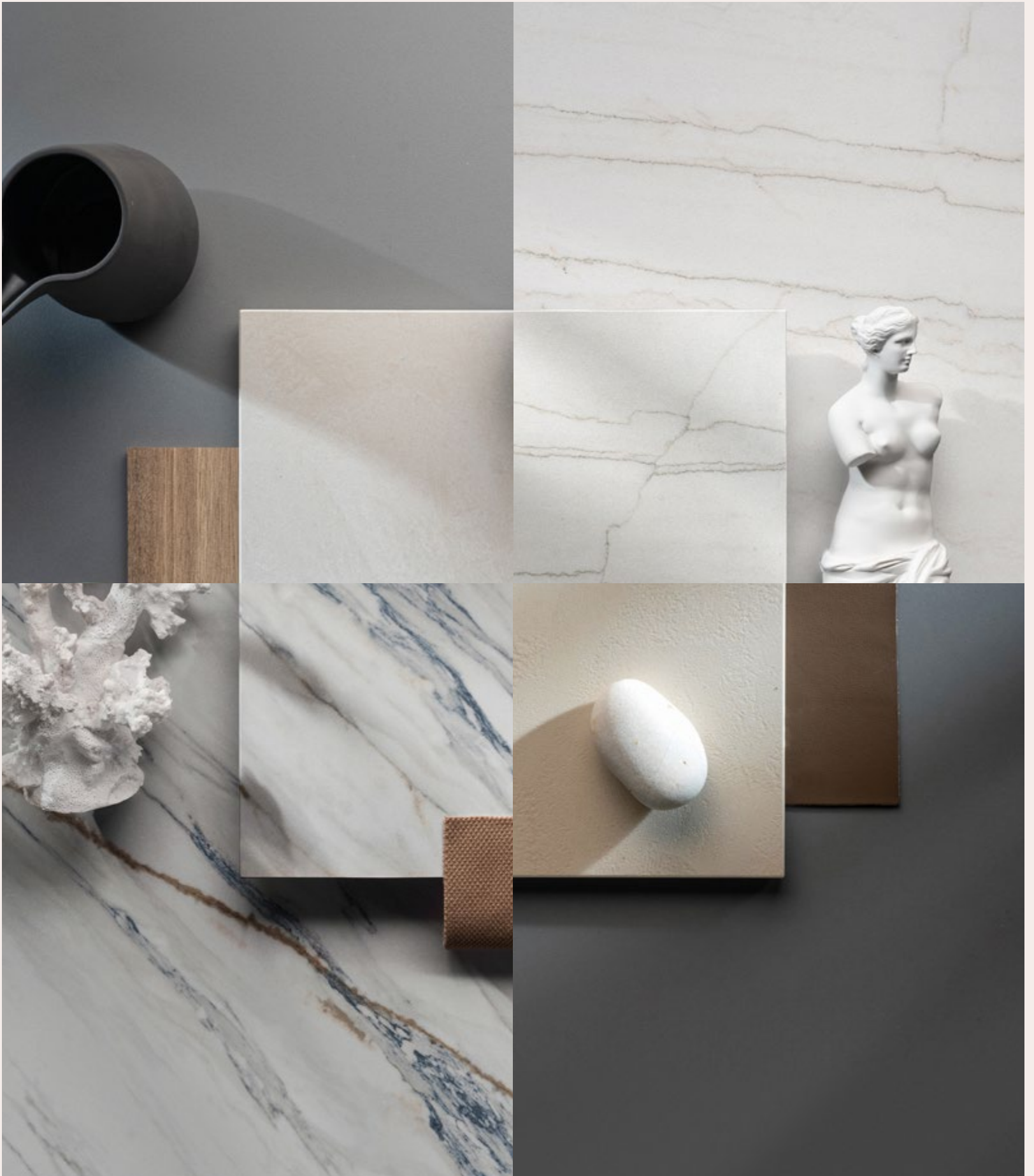
# Kleuren

Innovatieve kleuren en texturen om originele ruimtes vol karakter ontwerpen.

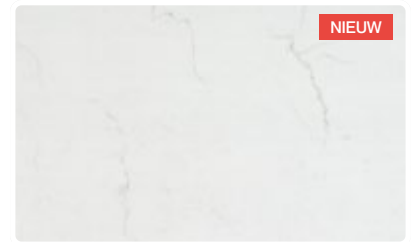
Silestone®, Dekton® en Sensa zijn verkrijgbaar in een breed scala aan kleuren en texturen: uniform, geaderd, enz. Van klassieke iconische stenen tot nieuwe ontwerpen in effen kleuren, innovatieve patronen en texturen die verder gaan dan de visuele dimensie om een unieke zintuiglijke ervaring te bieden.

Innovatie en technologie in ontwerp. Een reeks veelzijdige kleuren en texturen om karakter en originaliteit toe te voegen aan elke badkamer.





# Kleuren



Dekton Malibu



Dekton Laguna



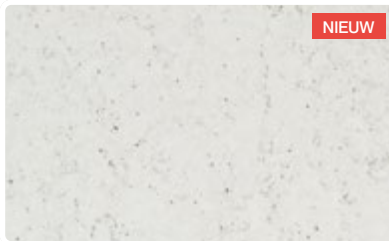
Dekton Salina



Dekton Marina



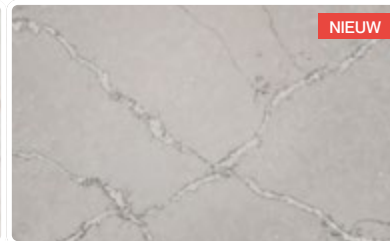
Silestone Eclectic Pearl



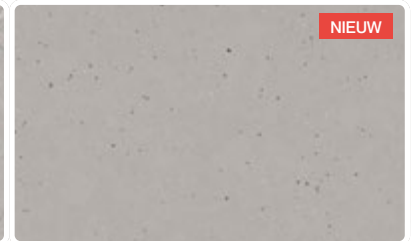
Silestone Lime Delight



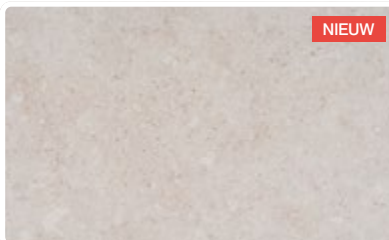
Silestone Versailles Ivory



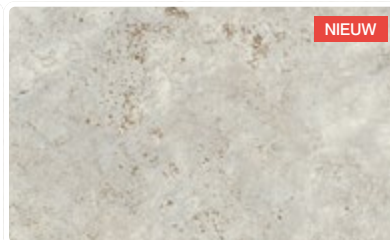
Silestone Victorian Silver



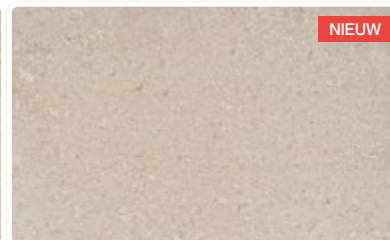
Silestone Concrete Pulse



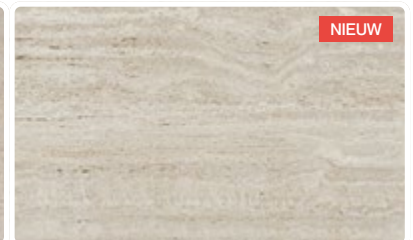
Dekton VK01 Nebbia



Dekton TK05 Sabbia



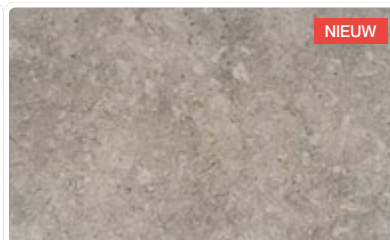
Dekton VK02 Avorio



Dekton TK06 Marmorio



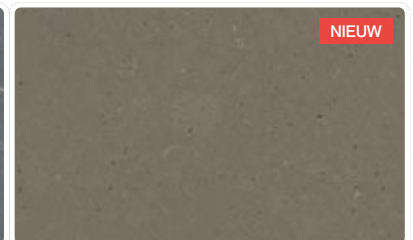
Dekton GK07 Ceppo



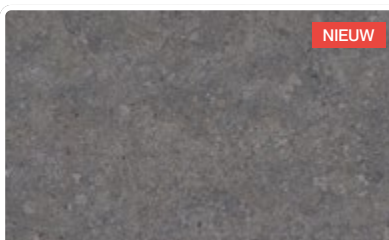
Dekton VK03 Grigio



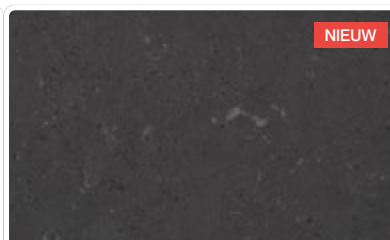
Silestone Parisien Bleu



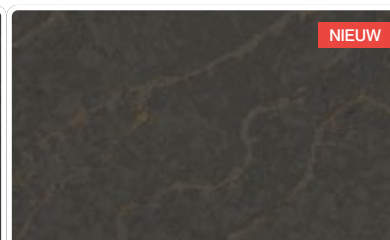
Silestone Brass Relish



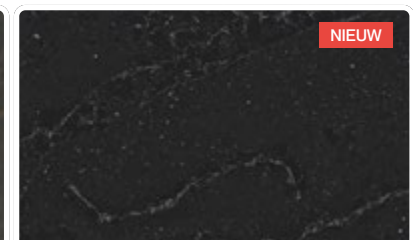
Dekton VK04 Grafite



Silestone Cinder Craze



Silestone Bohemian Flame



Silestone Romantic Ash

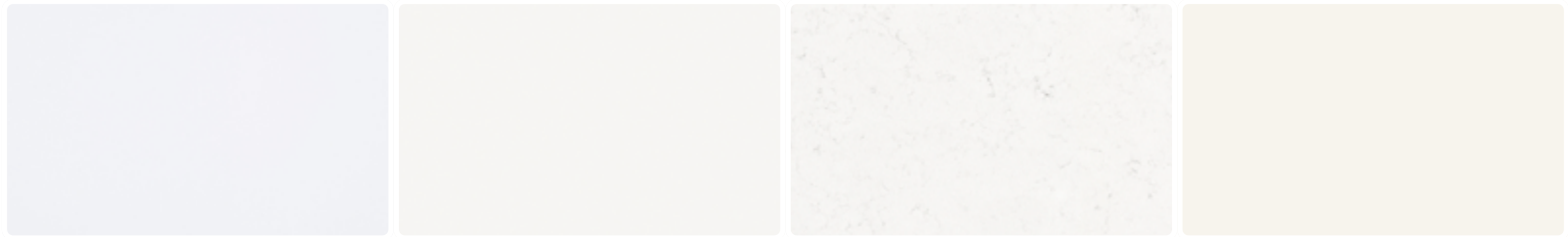


Dekton Uyuni

Silestone Iconic White

Silestone Blanco Zeus

Dekton Zenith \*



Silestone Miami White

Dekton Halo

Silestone Miami Vena

Dekton Mooné



Silestone Blanco Maple 14

Silestone Snowy Ibiza

Silestone Eternal Statuario

Silestone Calacatta Gold



Silestone Ethereal Glow

Silestone Ethereal Dusk

Silestone Ethereal Haze

Silestone Nolita

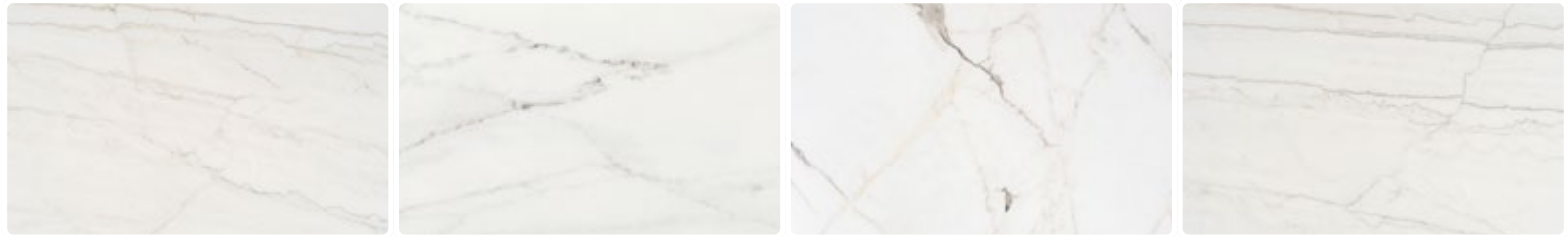


Silestone Ariel

Silestone Blanco Norte 14

Silestone Blanco Stellar

Silestone Ethereal Noctis



Dekton Limbo

Dekton Rem \*

Dekton Vigil

Dekton Neural \*





Silestone Pearl Jasmine ✨🌀🌀



Dekton Aura 22 📐🌀



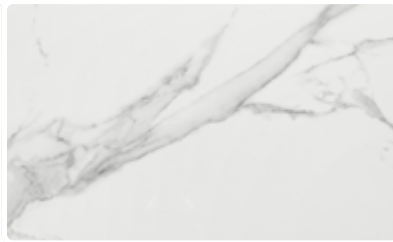
Dekton Opera 📐🌀📐



Dekton Entzo 22 📐



Dekton Daze 📐🌀📐



Dekton Natura 22 ✨🌀



Dekton Olimpo ✨📐



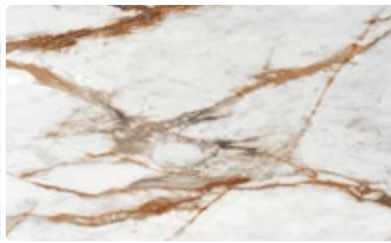
Dekton Lucid ✨🌀📐



Dekton Morpheus 📐🌀📐



Dekton Awake ✨🌀📐



Dekton Reverie 📐🌀📐



Dekton Trance ✨🌀📐



Dekton Helena 22 ✨🌀



Dekton Bergen ✨🌀📐



Dekton Portum 📐📐



Silestone Niebla ✨🌀🌀🌀



Dekton Nilium 22 📐



Silestone Yukon ✨🌀🌀🌀



Dekton Lunar 22 📐📐📐



Dekton Albarium 22 📐📐📐



Dekton Aeris 📐📐📐



Dekton Edora 📐📐📐



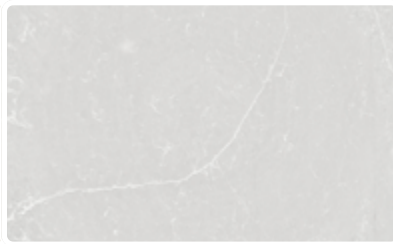
Dekton Danae 📐📐




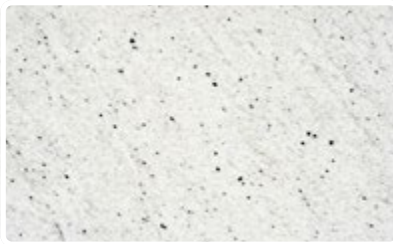
Dekton Nacre 📐📐📐




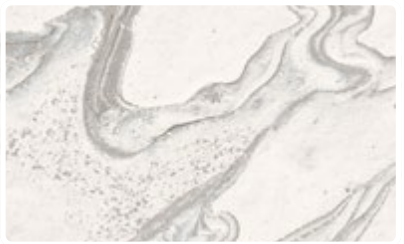
Dekton Sasea   





Silestone Desert Silver    




Sensa Siberia 



Dekton Liquid Sky 22  



Sensa Colonial White 







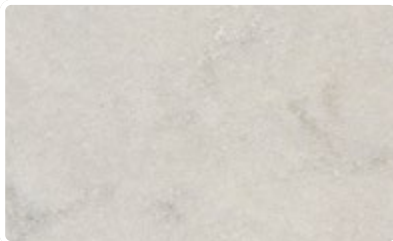
Sensa Ice Blu 19 






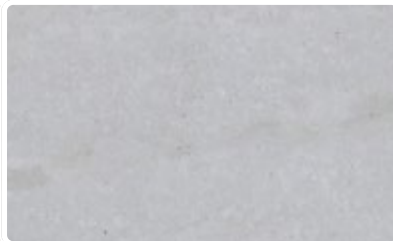
Sensa San Angelo 



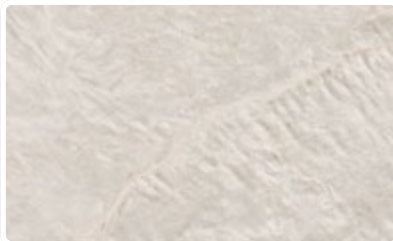
Silestone Faro White    





Silestone Lagoon    



Sensa White Macaúbas 




Dekton Liquid Shell 22  



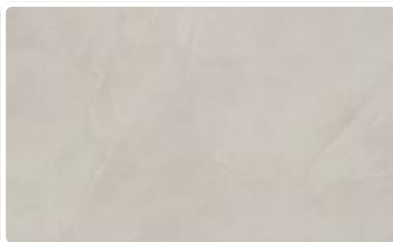
Sensa Taj Mahal  






Dekton Arga  




Dekton Taga 




Dekton Argentium   



Sensa Glacial Blue 



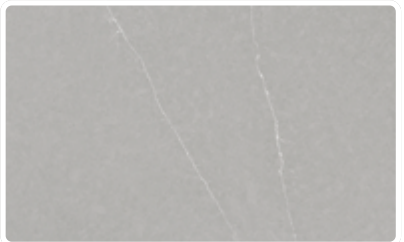
Dekton Khalo 







Sensa Vancouver 



Dekton Kovik  



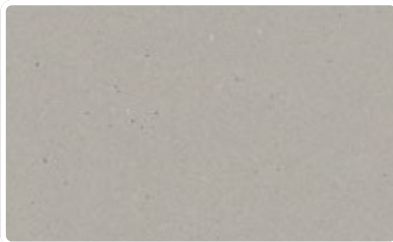
Silestone Eternal Serena    



Silestone Poblenu  




Dekton Keon  



Silestone Camden  



Silestone Cincel Grey   





Dekton Kreta



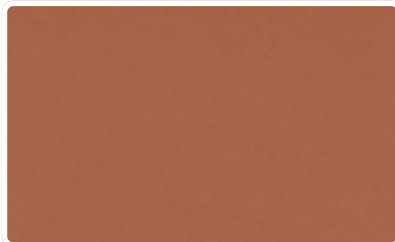
Dekton Valterra



Silestone Coral Clay



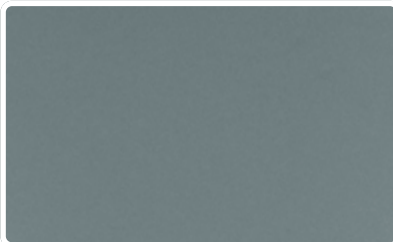
Dekton Umber



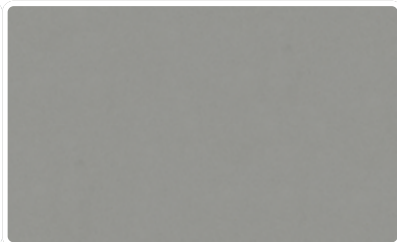
Silestone Arcilla Red



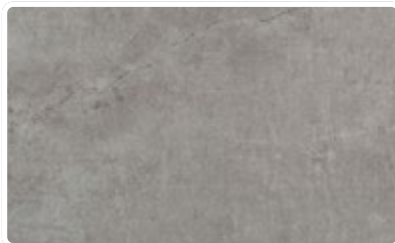
Silestone Posidonia Green



Silestone Cala Blue



Silestone Kensho



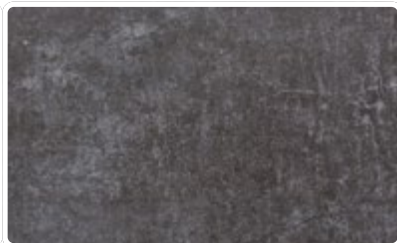
Dekton Soke



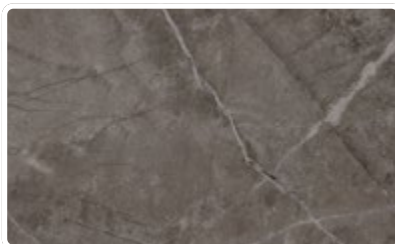
Silestone Seaport



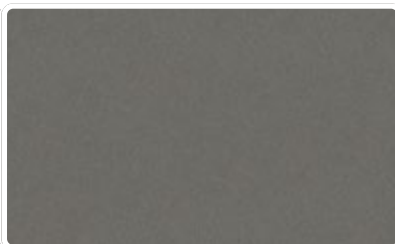
Sensa Platino



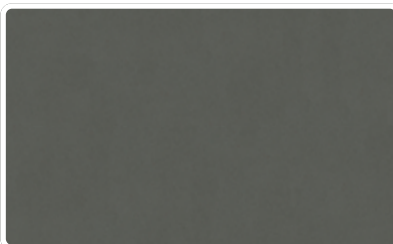
Dekton Laos



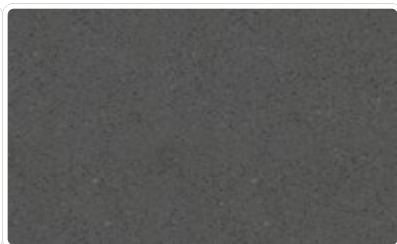
Dekton Kira



Silestone Gris Expo



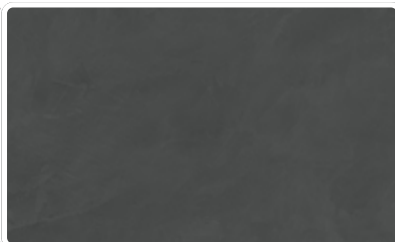
Silestone Cemento Spa



Silestone Marengo



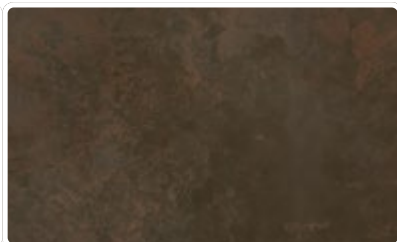
Silestone Charcoal Soapstone



Dekton Micron



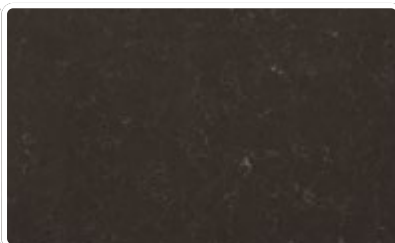
Dekton Trilium



Dekton Keranium



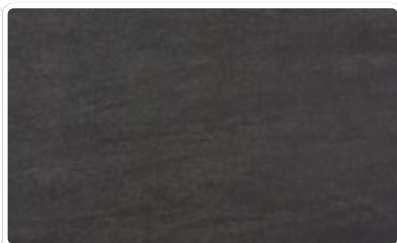
Sensa Nahoa



Silestone Calypso



Dekton Radium




Dekton Bromo

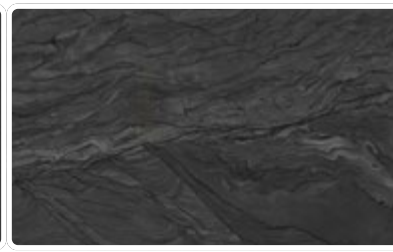




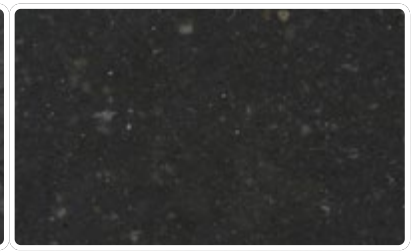
Dekton Fossil 








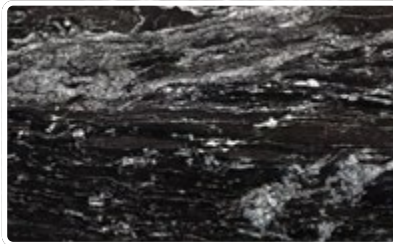
Dekton Eter  



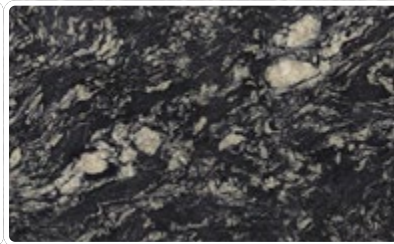
Sensa Nilo  



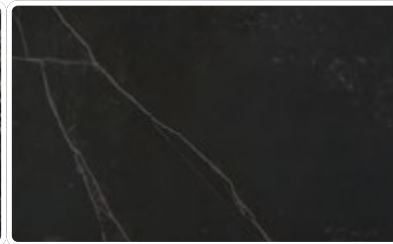
Silestone Arden Blue     



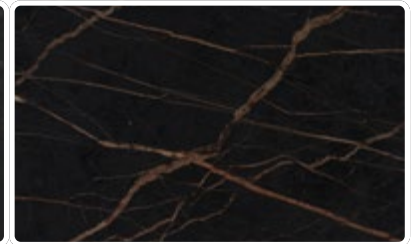
Sensa Black Beauty 





Sensa Indian Black 



Dekton Kelya  




Dekton Laurent      \*



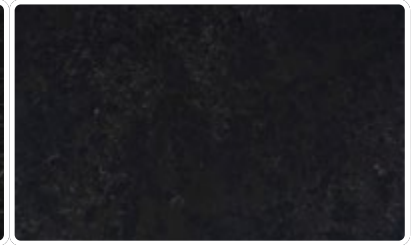
Sensa Maori 



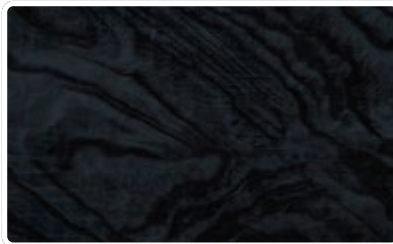
Sensa Orinoco 





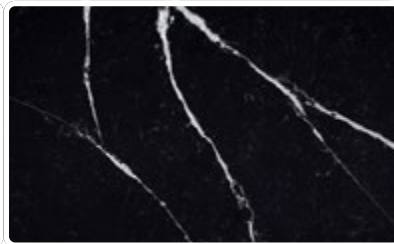
Dekton Somnia  



Silestone Corktown  







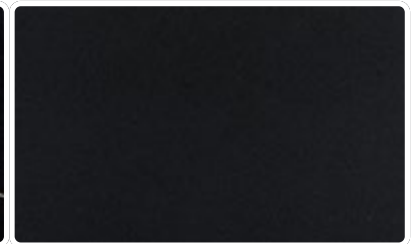
Dekton Liquid Embers  



Silestone Eternal Marquina    



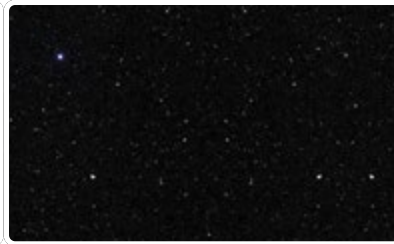
Silestone Eternal Noir    



Sensa Moak Black 



Silestone Negro Tebas    










Silestone Negro Stellar    






Dekton Sirius   



Dekton Domoos 

DEKTON®  Gepolijst (X-Gloss)  Mat (Ultra-Matt)  Mat (Velvet)  Getextureerd (Ultra-Texture)  Dekton® Slim 4 mm  
 Quick Cut technologie  Dekton® Grip/Grip+. Antislipoplossing voor natte oppervlakken. \* Kleur alleen verkrijgbaar voor douchebakken

SILESTONE®  Gepolijst  Mat (Suede)  Integrity technologie  HybriQ technologie  HybriQ+ technologie

SENSA BY COSENTINO®  Gepolijst (Mirage)  Mat (Leather)  Getextureerd (Caresse)

→ Marie wastafels, werkblad en wandbekleding Silestone® Posidonia Green





→ werkblad, vloer en wandbekleding Silestone® Cala Blue / Marie Top wastafels Silestone® Blanco Zeus





# Vloeren en wandbekleding

## Visuele continuïteit in de hele ruimte

Hetzelfde materiaal wordt gebruikt om vloeren, muren en meubels te bekleden. Dankzij het grote formaat en de zeer geringe thermische expansiecoëfficiënt kan het worden geïnstalleerd met minder, praktisch onmerkbare voegen.



# Ontwerp en patronen

Drie groepen patronen die het ontwerpproces gemakkelijker maken.

We hebben ons Dekton® kleurenassortiment ingedeeld in drie verschillende clusters van patronen om het ontwerpproces te vergemakkelijken. Ons gehele portfolio is onderverdeeld in 'Oneindig Patroon', 'Enkelvoudig Patroon' of 'Egaal Patroon', afhankelijk van het gewenste effect voor grote platen en de plaatsing van platen naast elkaar, rekening houdend met de richting van het ontwerp, de kleurtinten en variaties.

Deze classificatie is echter louter indicatief en we adviseren om het product live te bekijken voor een individuele beoordeling die verduidelijkt hoe het project gerealiseerd kan worden zoals in jouw voorstelling.



## Singular Pattern

Ontwerpen met een complexer kleurenprogramma en een zeer sterke richting, die resulteren in patronen met veel karakter en variatie in kleinere delen of doorlopende lay-outs.



## Smooth Pattern

Ontwerpen met een richting in de grafische structuur waarmee rekening moet worden gehouden bij het zagen en plaatsen van de platen. Het is een zeer veelzijdig type patroon waarbij bij de installatie rekening moet worden gehouden met de richting.



## Infinite Pattern

Uniforme kleuren of designs met een consistente of bijna consistente compositie en structuur die, als ze worden gebruikt voor bekleding zoals vloeren, wanden of gevels, een willekeurige plaatsing van platen mogelijk maken, wat zorgt voor een prachtige consistente look.

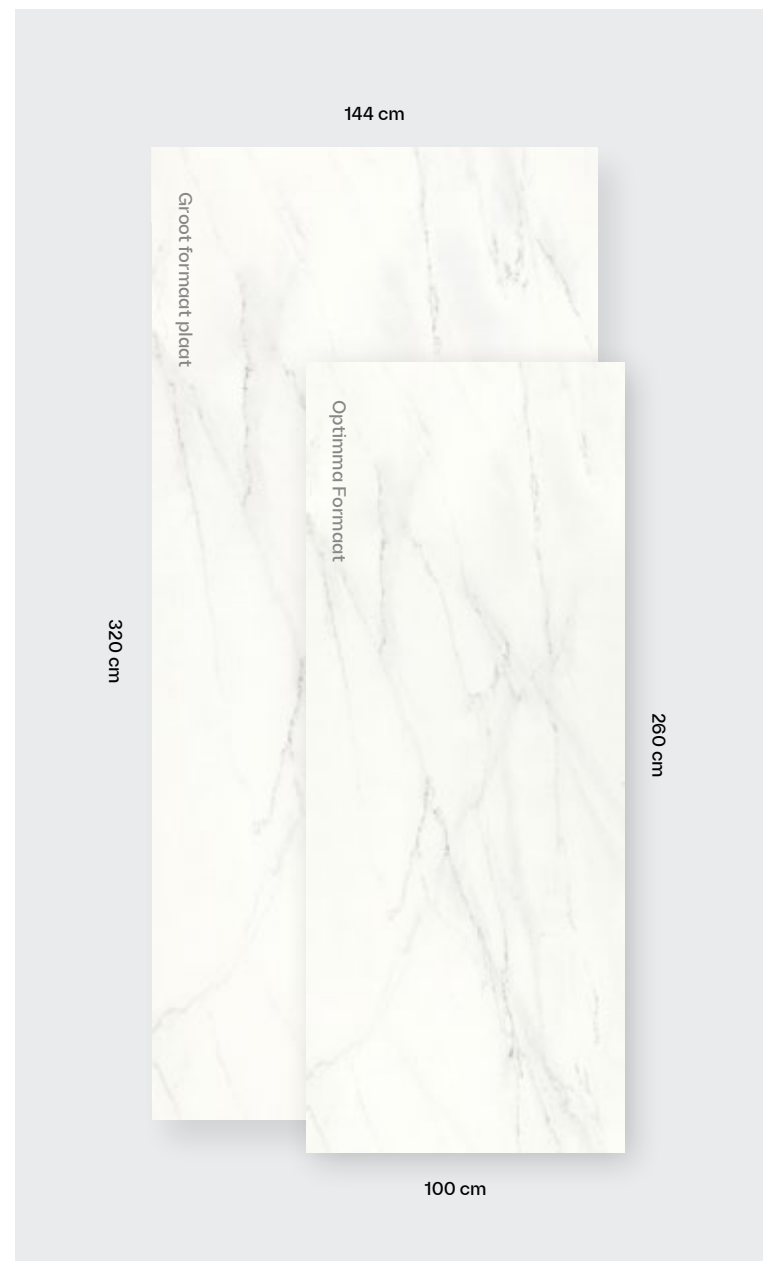


# Optimma formaat

Een Dekton® formaat  
geoptimaliseerd voor maximale  
efficiëntie in de meest  
voorkomende toepassingen.

Onze Dekton® platen zijn geoptimaliseerd  
voor de meest voorkomende toepassingen om  
een nieuw formaat te creëren met verbeterde  
kosten, ontwerp, installatie en hantering.

**260 x 100 cm in 4 mm dikte.**

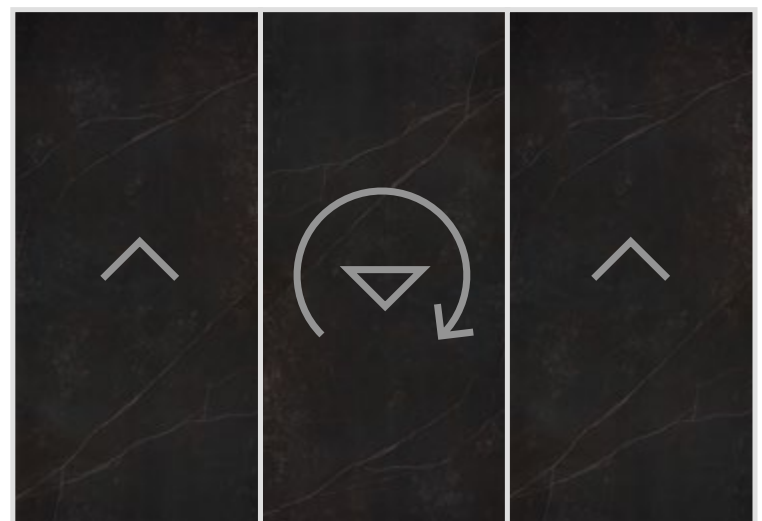


## Roterend patroon

Alle kleuren hebben een roterend patroon, behalve Rem en Kelya, deze hebben een statisch patroon.

Met een roterend patroon wordt het patroon afgedrukt met een lichte verticale verplaatsing omhoog (scroll omhoog) in elk van de herhalingen (in elke plaat).

In het statische patroon wordt het patroon altijd in dezelfde positie afgedrukt, maar er is de optie dat, wanneer de platen horizontaal naast elkaar worden geplaatst, de volgende plaat 180° wordt gedraaid zoals wordt getoond in de volgende afbeelding, om te spelen met de beweging in het ontwerp.



# Dekton® Book Match

## Book Match

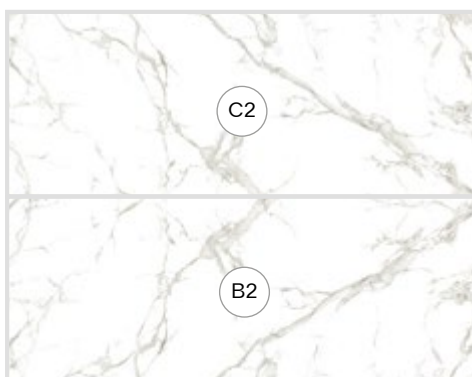
Op basis van een aantal van onze ontwerpen hebben we unieke, symmetrische en uitwisselbare referenties aangebracht waardoor composities en ontwerpen gemaakt kunnen worden waarbij de aderen doorgaan op verschillende delen.

Elk stuk heeft een unieke combinatie van cijfers en letters om de patronen te selecteren die het beste bij uw behoeftes passen op basis van kleur en beschikbare diktes.

Materiaal op aanvraag, controleer de beschikbaarheid

### Dekton® Slim Aura 15

Verkrijgbaar in diktes van 4, 8, 12 en 20 mm



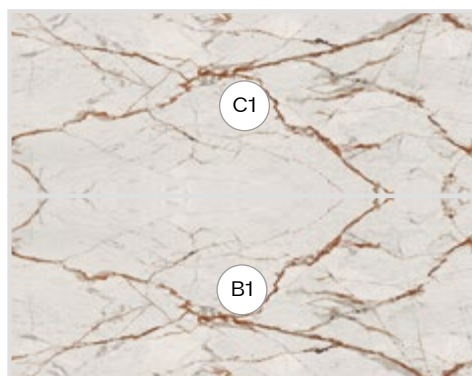
### Dekton® Natura 22

Verkrijgbaar in diktes van 4, 8, 12 en 20 mm



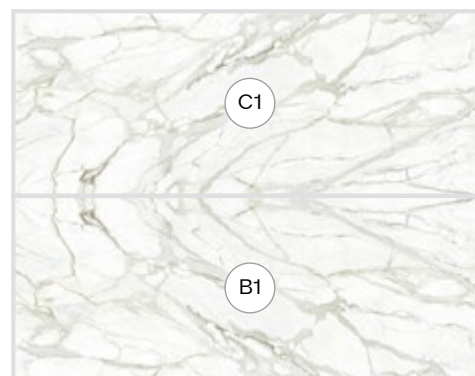
### Dekton® Awake

Verkrijgbaar in diktes van 4, 8 and 12 mm



### Dekton® Lucid en Morpheus

Beschikbaar in 8, 12 mm  
en Optimma-formaat

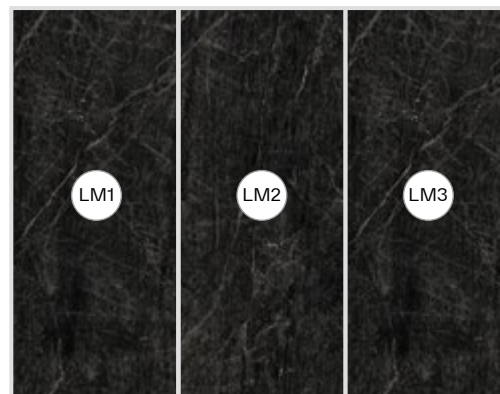


# Dekton® Lineal Match en Book Match

## Lineal Match

We presenteren een nieuw concept dat herhaling van dezelfde kleur bevat om een vloeiende en continue sfeer te creëren. Gericht op vloeren met een groot oppervlak en verticale bekledingstoepassingen.

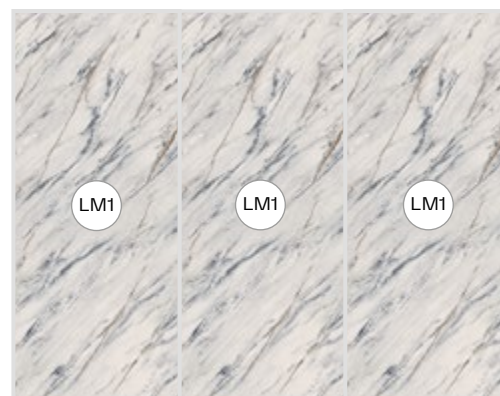
Dekton® Somnia  
Beschikbaar in 4, 8, 12 mm  
en Optimma-formaat



## Design Match

Een nieuw design ontworpen om de platen verticaal te positioneren. De plaat wordt 180° gedraaid in elk van de herhalingen, waardoor een continu en harmonieus ontwerp ontstaat.

Dekton® Trance  
Beschikbaar in diktes van 4, 8 and 12 mm







# Dekton® Grip en Grip+

Verbeterde grip voor elke antislip-toepassing zoals badkamers, zwembaden of buitenvloeren.

Voor elke ruimte zijn de technische behoeftes verschillend. We lanceren een nieuwe portfolio voor antislipvloeren met twee afwerkingen Grip en Grip+.

Grip, de antislipafwerking die gemakkelijk te reinigen is en ideaal voor lichte kleuren.

Grip+, de maximale grip voor de meest veeleisende toepassingen en maximaal reinigingsgemak.

Twee zeer duurzame en resistente antislipbehandelingen, op een gecontroleerde manier toegepast tijdens het productieproces van Dekton®, zonder dat er chemische of mechanische middelen nodig zijn.

Kleuren met de antislipafwerking kunnen lichte kleurverschillen hebben in vergelijking met de standaard matte afwerking, die duidelijker zichtbaar zijn bij kleuren zoals Sasea of Danae.

## Dekton® Grip kleuren



Aeris

Albarium 22

Danae

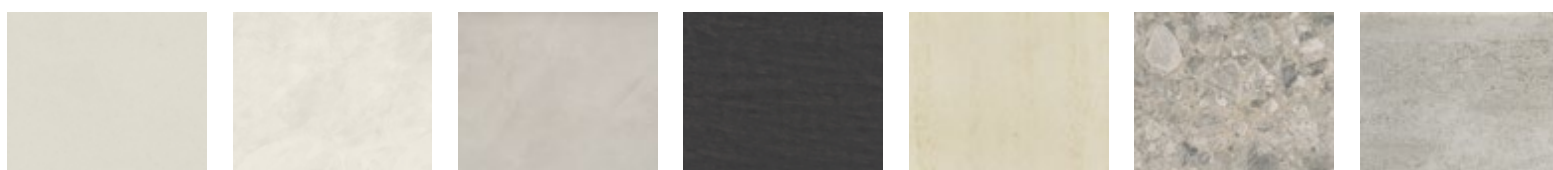
Lunar 22

Nacre

Sasea

VK01 Nebbia

## Dekton® Grip+ kleuren



Aeris

Albarium 22

Argentium

Bromo

Danae

GK07 Ceppo

Keon



Kreta

Lunar 22

Nacre

Sasea

Soke

TK05 Sabbia

TK06 Marmorio



VK01 Nebbia

VK02 Avorio

VK03 Grigio

# Wastafels en Douchebakken

Duurzaamheid en schoonheid in tijdloze toepassingen die in elke ruimte passen of een iconisch onderdeel van de badkamer worden.

Wastafels, wastafelbladen en douchebakken ontworpen met de meest geavanceerde materialen ontwikkeld door Cosentino®. Maximale duurzaamheid wordt gegarandeerd in de belangrijkste kenmerken van de badkamer met een hoogwaardig en tijdloos ontwerp dat past bij elke ruimte en unieke badkamers tot leven brengt.

De badkamertoepassingen geven elke decoratieve stijl een persoonlijk tintje met eenvoud, elegantie en verfijning.





# Wastafels en wastafelbladen

Veelzijdige en  
duurzame ontwerpen.

Wastafels en wastafelbladen voor elke ruimte met een breed scala aan designs waarin geometrische balans en soberheid de boventoon voeren.

De duurzaamheid van een tijdloze esthetiek en de hardheid en weerstand van de nieuwste generatie Cosentino® materialen: Silestone® en Dekton®.

**5**  
JAAR  
**COSENTINO**  
GARANTIE





# Wastafels en wastafelbladen

## Volledig assortiment

Design wastafels en werkbladen  
die in elke ruimte passen.



**Evita**  
Silestone® Integrity

P. 196



**Marie**  
Silestone® Integrity

P. 198



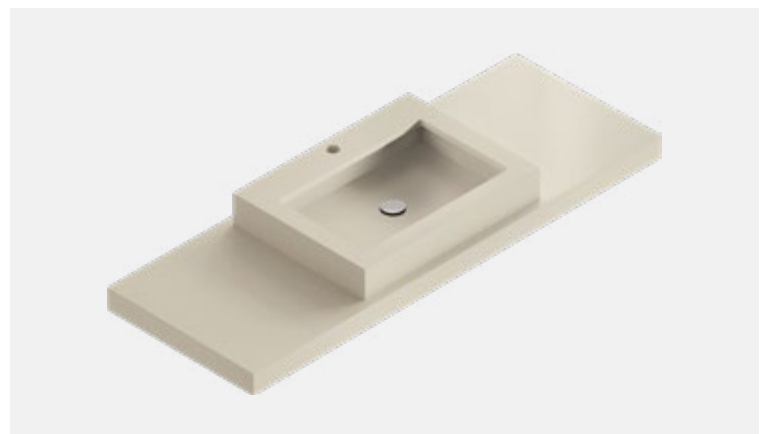
**Elegance**  
Silestone®

P. 200



**Armony**  
Silestone®

P. 202



**Symmetry**  
Silestone®

P. 204



**Simplicity**  
Silestone® · Dekton®

P. 206



**Reflection**  
Silestone® · Dekton®

P. 208



**Silence**  
Silestone® · Dekton®

P. 210



**HLine Flex**  
Silestone® · Dekton®

P. 212



**HLine Urban**  
Silestone® · Dekton®

P. 214



**HLine Bath Top**  
Silestone® · Dekton®

P. 216

# Evita

## Integrity

**silestone®**



Integrity wastafels in drie maten met een rond en functioneel ontwerp, die technologie en integratie combineren en comfort bieden voor de meest veeleisende oplossingen.



Evita S



Evita L



Evita Q

### Eigenschappen

1. Voorgevormde wastafel met Integrity® technologie, zonder voegen, met verminderde hoogte en afgeronde wandhoeken.
2. Optionele overloop.
3. Er kunnen extra wastafels worden geleverd en gemonteerd.
4. Aangepaste opties voor blad zoals: handdoekrails, uitsparingen, zijpoten (niet-structureel), plinthoogtes, enz.
5. Klikknop afvoerplug inbegrepen.
6. Inclusief steunbalken (voor bladen met plint).

### Kraan

Met of zonder boorgaten voor kranen

### Overloop

Met of zonder overloop

### Geïntegreerde wastafel

Standaard S: 50 x 30 x 10 cm

Standaard L: 65 x 30 x 10 cm

Standaard Q: 51 x 41 x 10 cm

### Rand

12 mm rechte rand

Plint: 125 mm

### Wastafelwerkblad

Lengte van 60 tot 320\* cm

Breedte: van 40 to 60 cm

\* Alleen Jumbo-platen. Voor de maximale lengte is continuïteit van het aderpatroon in de zijplinten niet mogelijk.

### Beschikbare kleuren

Verkrijgbaar in een selectie waaier Silestone® 12 mm kleuren gepolijst. Scan de onderstaande QR-code om het nieuwste assortiment Silestone® Integrity kleuren te bekijken.







# Marie

## Integrity

**silestone®**



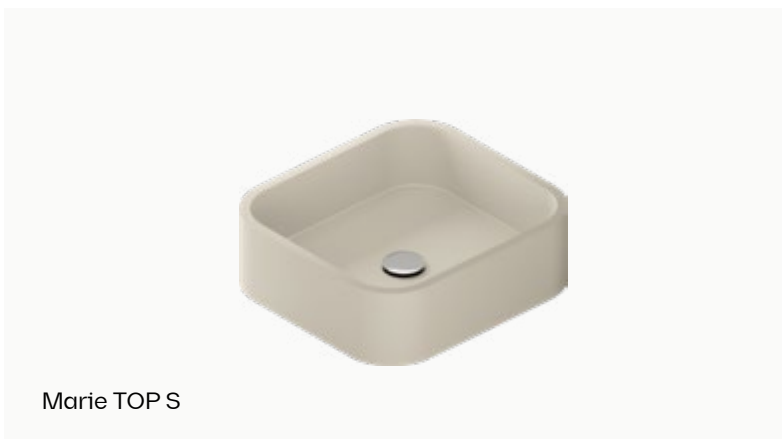
De Integrity wastafel is verkrijgbaar in twee verschillende afwerkingen, bovenop of geïntegreerd in het blad, en in twee verschillende maten. Hun zachte hoeken en grote verscheidenheid aan afwerkingen zijn perfect voor alle badkamerstijlen.



Marie S



Marie L



Marie TOP S



Marie TOP L

### Eigenschappen

1. Voorgevormde wastafel met Integrity® technologie, zonder voegen, met verminderde hoogte en afgeronde wandhoeken.
2. TOP wastafelmodellen op het blad in een exclusieve matte afwerking.
3. Er kunnen extra wastafels worden geleverd en gemonteerd.
4. Aangepaste opties voor blad zoals: handdoekrails, uitsparingen, zijpoten (niet-structureel), plinthoogtes, enz.
5. Klikknop afvoerplug inbegrepen.
6. Inclusief steunbalken (voor aanrechtbladen met plint).

### Kraan

Met of zonder boorgaten voor kranen

### Geïntegreerde wastafel

Standard S: 34 x 37 x 7 cm  
Standard L: 51 x 37 x 7 cm

### TOP wastafel

Standard S: 34 x 37 x 10 cm  
Standard L: 51 x 37 x 10 cm

### Rand

20 mm rechte rand  
Plint: 125 mm (geïntegreerd) /  
10 mm (bovenkant)

### Wastafelwerkblad

Lengte van 47 tot 320\* cm  
Breedte van 44 tot 60 cm

\* Alleen Jumbo platen. Voor de maximale lengte is continuïteit van het aderpatroon in de zijplinten niet mogelijk.

### Beschikbare kleuren

Verkrijgbaar in een selectie waaiers Silestone® 20 mm kleuren, gepolijst of suède (TOP-versie in mat). Scan de onderstaande QR-code om het nieuwste assortiment Silestone® Integrity kleuren te bekijken.







# Elegance

 **silestone**®



Elegance is onze bekende op maat gemaakte wastafel. Pas je wastafel volledig aan op je eigen ontwerp.



## Eigenschappen

1. Traditionele rechthoekige wastafel met een functioneel ontwerp.
2. Optionele overloop.
3. Er kunnen extra wastafels worden geleverd en gemonteerd.
4. Aangepaste opties voor blad zoals: handdoekrails, uitsparingen, zijpoten (niet-structureel), plinthoogtes, enz.
5. Klikknop afvoerplug inbegrepen.
6. Inclusief steunbalken (voor aanrechtbladen met plint).

## Kraan

Met of zonder boorgaten voor kranen

## Overloop

Met of zonder overloop

## Geïntegreerde wastafel

Standaard: 49 x 30 x 10 cm

Andere maten verkrijgbaar voor +20 stuks

## Rand

20 mm rechte rand

Plint: 125 mm

## Wastafelwerkblad

Lengte van 59 tot 320\* cm

Breedte van 40 to 60 cm

\* Alleen Jumbo platen. Voor de maximale lengte is continuïteit van het aderpatroon in de zijplinten niet mogelijk.

## Beschikbare kleuren

Beschikbaar in alle Silestone® kleuren 20 mm, gepolijst of suède afwerking. Scan de onderstaande QR-code om het nieuwste assortiment Silestone® kleuren te bekijken.





# Armony

 **silestone®**



Deze wastafel komt helemaal tot zijn recht in een karakteristieke badkamer en zorgt voor de harmonie die elke badkamer nodig heeft.



## Eigenschappen

1. Verwijderbare helling voor eenvoudige reiniging.
2. Er kunnen extra wastafels worden geleverd en gemonteerd.
3. Aangepaste opties voor blad zoals: handdoekrails, uitsparingen, zijpoten (niet-structureel), plinthoogtes, enz.
4. Zuignap om de helling op te tillen inbegrepen.
5. Afsluitklep roosterspoelbak inbegrepen (kan niet worden gesloten).
6. Inclusief steunbalken (voor aanrechtbladen met plint).

## Kraan

Met of zonder boorgaten voor kranen

## Geïntegreerde wastafel

Standaard: 49 x 30 x 10 cm  
Andere maten verkrijgbaar voor +20 stuks

## Rand

20 mm rechte rand  
Plint: 160 mm

## Wastafelwerkblad

Lengte van 59 tot 320\* cm  
Breedte van 40 to 60 cm

\* Alleen Jumbo platen. Voor de maximale lengte is continuïteit van het aderpatroon in de zijplinten niet mogelijk.

## Beschikbare kleuren

Beschikbaar in alle kleuren van Silestone® 20 mm, gepolijst of suède afwerking. Scan de onderstaande QR-code om het nieuwste assortiment Silestone® kleuren te bekijken.



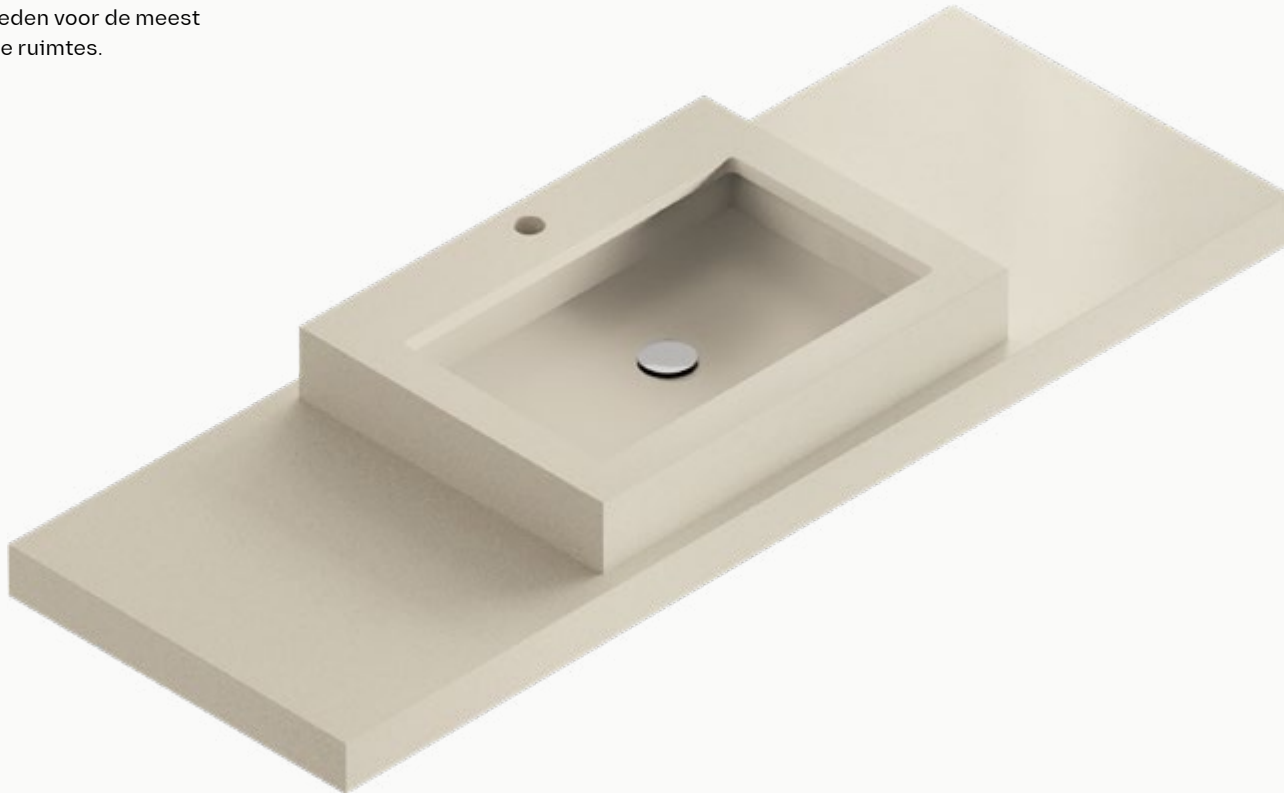




# Symmetry



Innovatief wastafelontwerp met rechte lijnen en op een lagere hoogte, verkrijgbaar in drie verschillende maten, om de ideale oplossing te bieden voor de meest minimalistische ruimtes.



## Eigenschappen

1. Wastafel op werkblad geschikt voor badkamerbladen gemaakt van elk materiaal.
2. Drie maten wastafels voor elke behoefte en elke badkamer.
3. Aangepaste opties voor blad zoals: handdoekrails, uitsparingen, zijpoten (niet-structureel), plinthoogtes, enz.
4. Klikknop afvoerplug inbegrepen.
5. Inclusief steunbalken (voor aanrechtbladen met plint).

## Kraan

Met of zonder boorgaten voor kranen

## Wastafel onder het blad

Standaard S: 33 x 23 x 7 cm  
(ext. 45 x 38 x 10 cm)

Standaard M: 38 x 25 x 7 cm  
(ext. 50 x 40 x 10 cm)

Standaard L: 58 x 30 x 7 cm  
(ext. 70 x 45 x 10 cm)

Andere maten verkrijgbaar voor +20 stuks

## Rand

20 mm rechte rand / Plint: 100 mm

## Wastafelwerkblad

Lengte van 55 tot 320\* cm  
Breedte van 43 tot 60 cm

\* Alleen Jumbo platen. Voor de maximale lengte is continuïteit van het aderpatroon in de zijplinten niet mogelijk.

## Beschikbare kleuren

Beschikbaar in alle kleuren van Silestone® 20 mm, gepolijst of suède afwerking. Scan de onderstaande QR-code om het nieuwste assortiment Silestone® kleuren te bekijken.







# Simplicity

DEKTON®

Silestone®



Een wastafel met een minimalistisch maar praktisch design. Zijn moderne en elegante lijnen maken het een eenvoudige maar slimme keuze voor jouw badkamer.



## Eigenschappen

1. Verwijderbaar deksel voor eenvoudige reiniging.
2. Vaste helling met spatwaterdichte helling.
3. Er kunnen extra wastafels worden geleverd en gemonteerd.
4. Aangepaste opties voor blad zoals: handdoekrails, uitsparingen, zijpoten (niet-structureel), plinthoogtes, enz.
5. Zuignap om het meegeleverde deksel op te tillen.
6. Afsluitklep roosterspoelbak inbegrepen (kan niet worden gesloten).
7. Inclusief steunbalken (voor aanrechtbladen met plint).

## Kraan

Met of zonder boorgaten voor kranen

## Wastafel onder het blad

Standaard: 49 x 30 x 10 cm  
Andere maten verkrijgbaar voor +20 stuks

## Rand

20 mm rechte rand voor Silestone®  
12 mm rechte rand voor Dekton®  
Plint: 160 mm

## Wastafelwerkblad

Lengte van 59 tot 320\* cm  
Breedte van 44 tot 60 cm

\* Jumbo plaat alleen voor Silestone®. Voor de maximale lengte is continuïteit van het aderpatroon in de zijplinten niet mogelijk.

## Beschikbare kleuren

Verkrijgbaar in alle Silestone® 20 mm kleuren, gepolijst of suède en Dekton® 12 mm kleuren. Scan de onderstaande QR-code om de nieuwste portfolio van Silestone® en Dekton® kleuren te bekijken.





# Reflection

DEKTON®

SILESTONE®



Innovatieve en veelzijdige wastafel, met een dubbele afvoer. Het innovatieve ontwerp beschikt over strakke lijnen en is in diverse maten beschikbaar. Creëer je eigen unieke stijl in de badkamer.



## Eigenschappen

1. Verwijderbaar deksel voor eenvoudige reiniging.
2. Dubbele drainagehelling, perfect voor twee kranen.
3. Er kunnen extra wastafels worden geleverd en gemonteerd.
4. Aangepaste opties voor blad zoals: handdoekrails, uitsparingen, zijpoten (niet-structureel), plinthoogtes, enz.
5. Zuignap om het meegeleverde deksel op te tillen.
6. Afsluitklep roosterspoelbak inbegrepen (kan niet worden gesloten).
7. Inclusief steunbalken (voor aanrechtbladen met plint).

## Kraan

Met of zonder boorgaten voor kranen

### Geïntegreerde wastafel

Standaard S: 49 x 30 x 8 cm  
Standaard M: 90 x 30 x 8 cm  
Standaard L: 120 x 30 x 8 cm  
Andere maten verkrijgbaar voor +20 stuks

### Rand

20 cm rechte rand voor Silestone®  
12 mm rechte rand voor Dekton®  
Plint: 125 mm / 160 mm

## Wastafelwerkblad

Lengte van 59 tot 320\* cm  
Breedte van 40 to 60 cm

\* Jumbo plaat alleen voor Silestone®. Voor de maximale lengte is continuïteit van het aderpatroon in de zijplinten niet mogelijk.

## Beschikbare kleuren

Verkrijgbaar in alle Silestone® 20 mm kleuren, gepolijst of suède en Dekton® 12 mm kleuren. Scan de onderstaande QR-code om de nieuwste portfolio van Silestone® en Dekton® kleuren te bekijken.







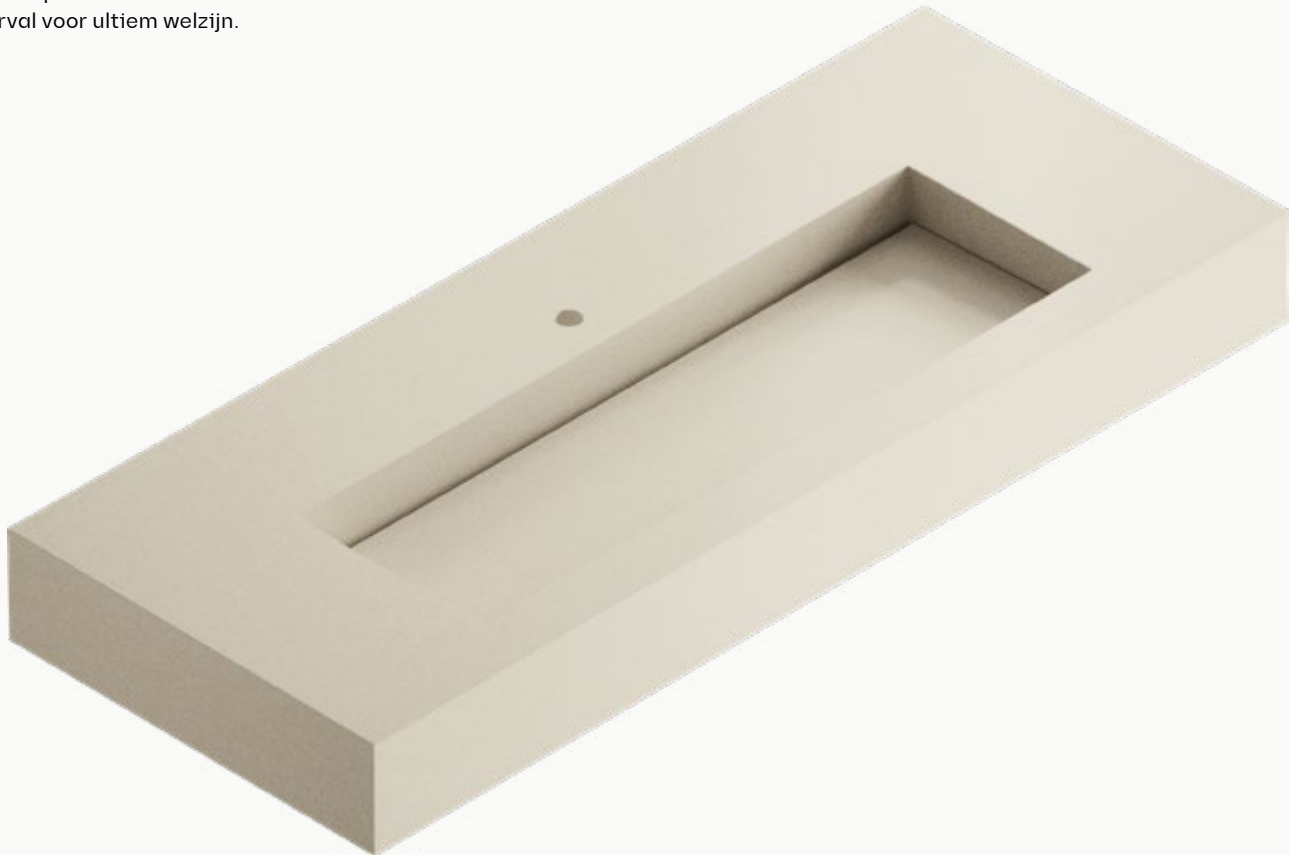
# Silence

DEKTON®

SILESTONE®



Wastafel met een design dat zowel de warmte als de rust uitstraalt voor de meest ontspannen badkamer. Een stille waterval voor ultiem welzijn.



## Eigenschappen

1. Lineaire afvoer (niet toegankelijk voor reiniging).
2. Bijna onmerkbare afvoerhelling.
3. Er kunnen extra wastafels worden geleverd en gemonteerd.
4. Aangepaste opties voor blad zoals: handdoekrails, uitsparingen, zijpoten (niet-structureel), plinthoogtes, enz.
5. Afsluitklep roosterspoelbak inbegrepen (kan niet worden gesloten).
6. Inclusief steunbalken (voor aanrechtbladen met plint).
7. Mogelijkheid tot op maat gemaakte wastafeloplossingen voor meer dan 20 stuks.

## Kraan

Met of zonder boorgaten voor kranen

## Geïntegreerde wastafel

Standaard S: 49 x 30 x 8 cm

Standaard M: 90 x 30 x 8 cm

Standaard L: 120 x 30 x 8 cm

Andere maten verkrijgbaar voor +20 stuks

## Rand

20 mm rechte rand voor Silestone®

Rechte rand van 12 mm voor Dekton®

Plint: 125 mm / 160 mm

## Wastafelwerkblad

Lengte van 59 tot 320\* cm

Breedte van 40 to 60 cm

\* Jumbo plaat alleen voor Silestone®. Voor de maximale lengte is continuïteit van het aderpatroon in de zijplinten niet mogelijk.

## Beschikbare kleuren

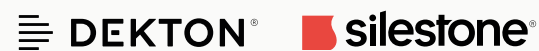
Verkrijgbaar in alle Silestone® 20 mm kleuren, gepolijst of suède en Dekton® 12 mm kleuren. Scan de onderstaande QR-code om de nieuwste portfolio van Silestone® en Dekton® kleuren te bekijken.







# HLine Flex



De perfecte combinatie tussen een Silestone® of Dekton® blad en een keramische wastafel onder het blad, die volledige functionaliteit en reinigingsgemak voor je project biedt.



## Eigenschappen

1. Hygiënische porseleinen wastafel.
2. Verborgen overloop.
3. Er kunnen extra wastafels worden geleverd en gemonteerd.
4. Aangepaste opties voor blad zoals: handdoekrails, uitsparingen, zijpoten (niet-structureel), plinthoogtes, enz.
5. Klikknop afvoerplug inbegrepen.
6. Inclusief steunbalken (voor aanrechtbladen met plint).

## Kraan

Met of zonder boorgaten voor kranen

## Overloop

Met overloop

## Keramische wastafel onder het blad

Standaard: 49 x 30 x 10 cm

## Rand

12 mm rechte rand  
Silestone® / Dekton®  
Plint: 210 mm

## Wastafelwerkblad

Lengte van 60 tot 320\* cm  
Breedte van 46 tot 60 cm

\* Jumbo plaat alleen voor Silestone®. Voor de maximale lengte is continuïteit van het aderpatroon in de zijplinten niet mogelijk.

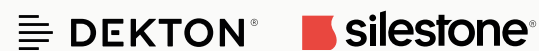
## Beschikbare kleuren

Verkrijgbaar in alle Silestone® 12 mm kleuren, gepolijst of suède en Dekton® 12 mm kleuren. Scan de onderstaande QR-code om de nieuwste portfolio van Silestone® en Dekton® kleuren te bekijken.





# HLine Urban



Een combinatie van Silestone® of Dekton® blad en keramische wastafel, met een modern ontwerp en geschikt voor diverse interieur toepassingen.



## Eigenschappen

1. Bassin gemaakt van porselein.
2. Modern afgerond ontwerp.
3. Zonder overloop en kraanrand.
4. Mogelijkheid om meer wastafels toe te voegen en de plaatsing te bepalen.
5. Aangepaste opties voor blad zoals: handdoekrails, uitsparingen, zijpoten (niet-structureel), plinthoogtes, enz.
6. Klikknop afvoerplug inbegrepen
7. Inclusief steunbalken voor bladen met plinten

## Kraan

Met of zonder boorgaten voor kranen

## Top keramische wastafel

Standaard: Ø45 x 140 mm

## Rand

12 mm rechte rand voor Silestone® en Dekton®  
plint: 100 mm

## Wastafelwerkblad

Lengte van 45 tot 320\* cm  
Breedte van 45 tot 60 cm

\* Jumbo plaat alleen voor Silestone®. Voor de maximale lengte is continuïteit van het aderpatroon in de zijplinten niet mogelijk.

## Beschikbare kleuren

Verkrijgbaar in alle Silestone® 12 mm kleuren, gepolijst of suède en Dekton® 12 mm kleuren. Scan de onderstaande QR-code om de nieuwste portfolio van Silestone® en Dekton® kleuren te bekijken.







# HLine Bath Top



Een nieuw concept ontworpen voor planken of bladen in de badkamer. Een oplossing die deze speciale ruimte van uw huis een verfijnde touch geeft.



## Eigenschappen

1. Volledig aanpasbaar: kraan of afvoer boorgaten voor wastafels op het blad, ruwe of gepolijste uitsparingen voor verzonken wastafels of wastafels eronder, enz.
2. Geschikt voor gebruik met wastafels van elk materiaal.
3. Elementen kunnen individueel worden geplaatst.
4. Aangepaste opties voor blad zoals: handdoekrails, uitsparingen, zijpoten (niet-structureel), plinthoogtes, enz.
5. Inclusief steunbalken (voor aanrechtbladen met plint).

## Boorgaten

Met of zonder boorgaten

### Rand

12 mm rechte rand voor Silestone® en Dekton®  
Plint: 60 / 100 / 210 mm

### Wastafelwerkblad

Lengte van 60 tot 320\* cm  
Breedte van 30 tot 60 cm

\* Jumbo plaat alleen voor Silestone®. Voor de maximale lengte is continuïteit van het aderpatroon in de zijplinten niet mogelijk.

## Beschikbare kleuren

Beschikbaar in alle Silestone® 12 mm kleuren, gepolijst of suède en Dekton® 12 mm kleuren. Scan de onderstaande QR-code om de nieuwste portfolio van Silestone® en Dekton® kleuren te bekijken.







# Douchebakken

Designs die perfect  
bij de ruimte passen.

Ons portfolio van douchebakken is gemaakt in antislipafwerkingen zoals Dekton® Grip, Grip+ en gezandstraald Silestone® en geeft visuele consistentie in de gehele ruimte door alle verschillende functies te integreren. Eén enkel oppervlak voor alle toepassingen, wat resulteert in esthetische harmonie, balans en ruimte.



**5**  
JAAR  
**COSENTINO**  
GARANTIE

# Douchebakken

## Volledig assortiment

Vijf modellen douchebakken in een breed scala aan kleuren en afwerkingen, die zich aanpassen aan elke ruimte en technische vereisten, hoe ingewikkeld het ook lijkt.



**Rainfloor**  
Dekton®

P. 222



**Katräl**  
Dekton®

P. 224





**Exelis**  
Silestone®

P. 226



**Kador Suite**  
Silestone®

P. 228



**Wakka**  
Silestone®

P. 230



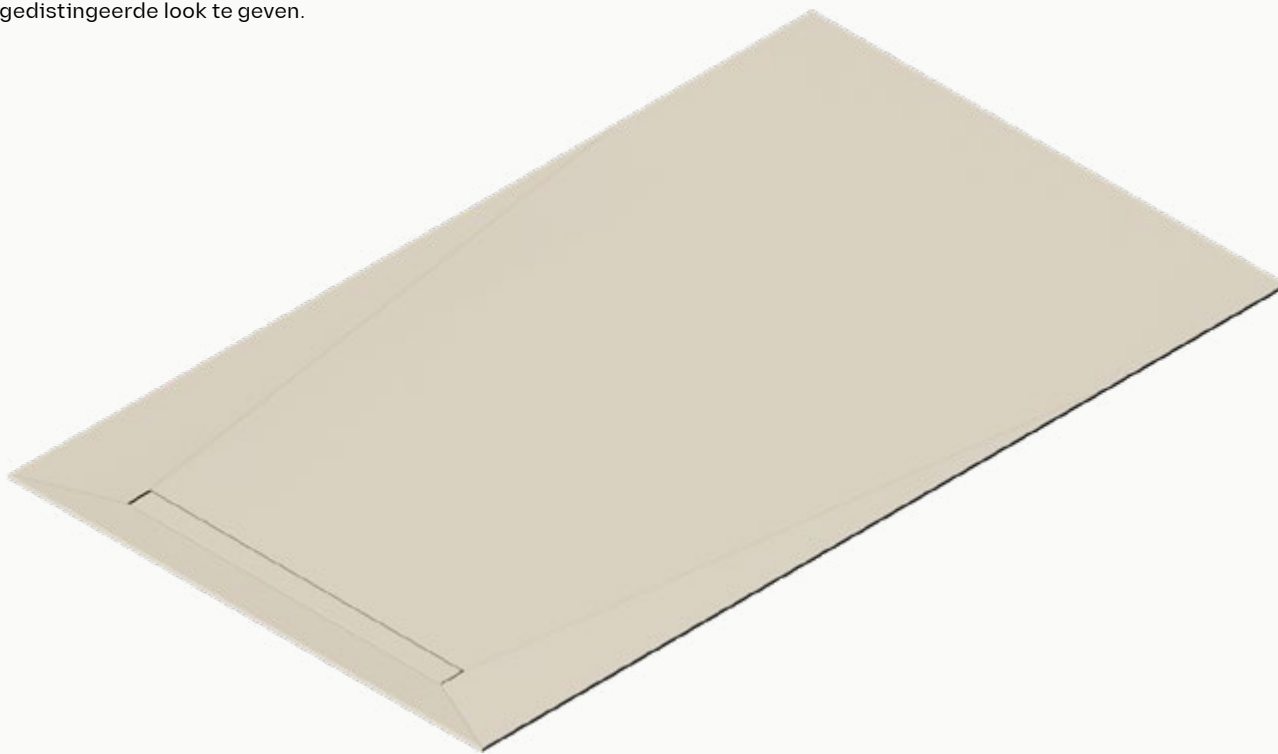
**Wakka Brim**  
Silestone®

P. 232

# Rainfloor

≡ DEKTON®

Oplossing volgens de verschillende design trends in de doucheruimte. Combineer Dekton® met elk afvoersysteem dat op de markt verkrijgbaar is: roosters in staal, ABS of bedekt met Dekton® zelf. Een elegant kwaliteitsproduct om de badkamer een gedistingeerde look te geven.



## Eigenschappen

1. Premium op maat gemaakte geïntegreerde douchevloeren.
2. Veelzijdige oplossing geïntegreerd in de rest van de afwerkingen.
3. Verzonken gemonteerde douchevloeren.
4. Met de beste gestructureerde afwerkingen Dekton® Grip/Grip+.
5. Geschikt voor een breed scala aan afvoersystemen.
6. 5 jaar garantie op antislipafwerkingen.
7. Eenvoudige installatie ter plaatse.
8. Mogelijkheid om de reeds gesneden stukken op te sturen of ter plaatse te zagen.

## Afmetingen

Standaard bekledingsformaat  
Lengte van 71 tot 159 cm  
Breedte van 71 tot 142 cm

Op maat gemaakt

### Aanbevolen dikte

8 mm

## Oppervlak

Dekton® Grip antislipafwerking (klasse B, DIN 51097) en Grip + (klasse C, DIN 51097).

## Beschikbare kleuren

Verkrijgbaar in alle Dekton® 8 en 12 mm kleuren. Scan de onderstaande QR-code om de nieuwste portfolio van Dekton® Grip/Grip+ kleuren te bekijken.



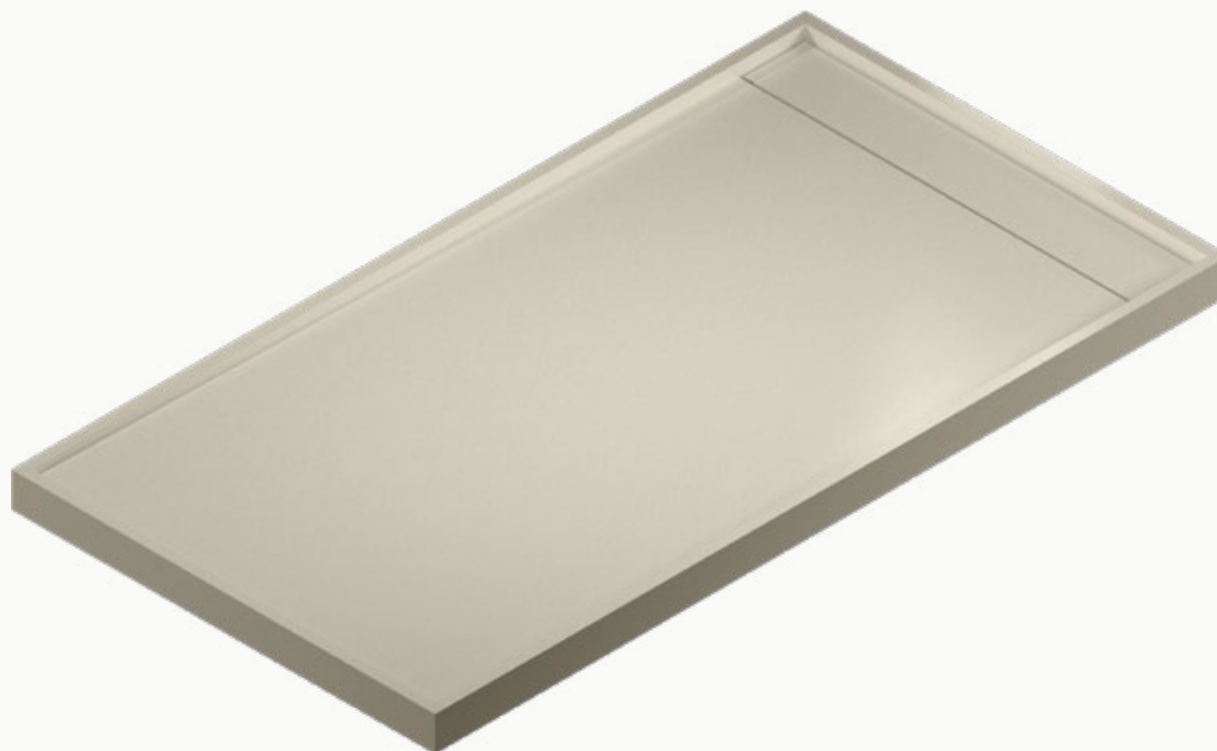




# Katräl

≡ DEKTON®

Nieuwe douchebak, met een evenwichtig en zorgvuldig ontwerp en een verborgen afwateringsgebied. Gebruik van hetzelfde materiaal voor de deksel, resulteert in een perfecte visuele continuïteit in de badkamer.



## Eigenschappen

1. Standaard omtrek framehoogte 6,5 cm en breedte 2 cm, binnenkant gepolijst.
2. Verborgен afwateringsgebied voor een perfect integratie met de rest van de elementen.
3. Veelzijdige oplossing beschikbaar in een breed scala aan afmetingen.
4. Met de beste gestructureerde afwerkingen Dekton® Grip/Grip+.
5. 5 jaar garantie op antislipafwerkingen.
6. Optionele uitsparingen voor de beschikbare ruimte op aanvraag.
7. Installatie vlak met de vloer of er bovenop.
8. Klep met sifon en roestvrijstalen rooster inbegrepen.

## Klep

Aangepaste positionering

### Omtrekkader

2 cm plat oppervlak voor optimale positionering van het douchescherm.

### Afmetingen

Lengte van 70 tot 200 cm  
Breedte van 70 tot 120 cm

### Rand

65 mm recht, binnenkant gepolijst

## Oppervlak

Dekton® Grip antislipafwerking (klasse B, DIN 51097) en Grip + (klasse C, DIN 51097).

## Beschikbare kleuren

Verkrijgbaar in alle Dekton® 12 mm kleuren. Scan de onderstaande QR-code om de nieuwste portfolio van Dekton® Grip/Grip+ kleuren te bekijken.





# Exelis

**silestone®**



Een eenvoudig maar robuust design, met een vierwegafvoersysteem dat geschikt is voor elke behoefte. De gestructureerde afwerking geeft de douchebak de beste antislip-eigenschappen.



## Eigenschappen

1. Platte omtrek met elegante ronde hoeken.
2. Vierwegdrainagesysteem geschikt voor elke behoefte.
3. Mogelijkheid om de positie van de klep waar nodig te wijzigen (afhankelijk van de afmeting van de bak).
4. Optionele uitsparingen voor de beschikbare ruimte op aanvraag.
5. Optionele zij sleuf voor installatie van douchescherm.
6. Installatie vlak met de vloer of er bovenop.
7. Inclusief klep met sifon en roestvrijstalen doucheafvoer.

## Klep

Aangepaste positie van de afvoer.

## Omtrek

4 cm plat oppervlak voor optimale positionering van het douchescherm

## Afmetingen\*

Lengte van 70 tot 320\* cm  
Breedte van 70 tot 150\* cm

\* Alleen Jumbo platen. N-Boost-behandeling wordt niet toegepast op gezandstraalde gebieden.

## Rand

30 mm recht gepolijst

## Oppervlak

Gezandstraalde antislipafwerking (klasse B, DIN 51097)

## Beschikbare kleuren

Verkrijgbaar in alle Silestone® 30 mm kleuren, gepolijst. Scan de onderstaande QR-code om het nieuwste assortiment Silestone®-kleuren te bekijken







# Kador Suite

 silestone®



Het design met een volledig gevormd frame, zorgt voor een perfecte lektheid tijdens het douchen. Het heeft een drainage helling over de gehele breedte naar een lineair wateropvangsysteem.



## Eigenschappen

1. Standaard perimeterframe 5 cm hoog en 2 cm breed, dat kan worden verlengd tot 3, 4 of 5 cm breed.
2. Extra afdekking voor het drainagegebied beschikbaar.
3. Zachte gezandstraalde strips voor eenvoudige reiniging.
4. Optionele uitsparingen voor de beschikbare ruimte op aanvraag.
5. Optionele zij sleuf voor installatie van douchescherm.
6. Installatie vlak met de vloer of er bovenop.
7. Inclusief klep met sifon en roestvrijstalen doucheafvoer.

## Klep

Aangepaste positionering

### Omtrekkader

2 cm plat oppervlak voor optimale positionering van het douchescherm.

### Afmetingen

Lengte van 70 tot 200\* cm  
Breedte van 70 tot 150\* cm

\* Alleen Jumbo platen. N-Boost-behandeling wordt niet toegepast op gezandstraalde gebieden.

## Rand

50 mm recht gepolijst

## Oppervlak

Gezandstraalde strips (klasse B DIN 51097)

### Beschikbare kleuren

Beschikbaar in alle kleuren van Silestone® 20 mm, gepolijst of suède afwerking. Scan de onderstaande QR-code om het nieuwste assortiment Silestone®-kleuren te bekijken







# Wakka



Gemaakt uit één stuk, zonder verticale voegen. De enkele helling maakt het functioneel en gemakkelijk in de badkamervloer toe te passen, met een eenvoudig, praktisch en elegant ontwerp.



## Eigenschappen

1. Gemaakt uit één stuk, zonder extra materiaal waarvoor verticale voegen nodig zouden zijn.
2. Ontworpen voor integratie en continuïteit met de omringende elementen.
3. Zachte gezandstraalde strips voor eenvoudige reiniging.
4. Optionele uitsparingen voor de beschikbare ruimte op aanvraag.
5. Installatie gelijk met de vloer (verzonken).
6. Klep met sifon en roestvrijstalen rooster inbegrepen.

## Klep

Gecentreerd in een van de korte zijden van het stuk

## Zijframes

1,5 cm plat oppervlak voor optimale positionering van het douchescherm.

## Afmetingen

Lengte van 70 tot 250\* cm  
Breedte van 70 tot 150\* cm

\* Alleen Jumbo platen. N-Boost-behandeling wordt niet toegepast op gezandstraalde gebieden.

## Rand

Kleiner wordende rand van 30 naar 5 mm

## Oppervlak

Gezandstraalde strips (klasse B DIN 51097)

## Beschikbare kleuren

Beschikbaar in alle kleuren van Silestone® 30 mm, gepolijst of met suède afwerking. Scan de onderstaande QR-code om het nieuwste assortiment Silestone®-kleuren te bekijken.





# Wakka Brim



Een opvallende douchebak, met een verfijnde en technologische look die geschikt is voor alle toepassingen. Kies een Wakka-vak met twee extra zijframes, zonder verticale voegen.



## Eigenschappen

1. Douchebak met twee zijframes, met een subtiele afschuining naar de binnenkant om het verzamelen van water te vergemakkelijken.
2. Afwijkend en innovatief ontwerp in vergelijking met traditionele douchebakken.
3. Extra afdekking voor het drainagegebied beschikbaar.
4. Zachte gezandstraalde strips voor eenvoudige reiniging.
5. Optionele uitsparingen voor de beschikbare ruimte op aanvraag.
6. Installatie vlak met de vloer of er bovenop.
7. Inclusief klep met sifon en roestvrijstalen doucheafvoer.

## Klep

Gecentreerd in een van de korte zijden van het stuk

## Zijframes

2,5 cm plat oppervlak voor optimale plaatsing van het douchescherm.

## Afmetingen

Lengte van 70 tot 250\* cm  
Breedte van 70 tot 150\* cm

\* Alleen Jumbo platen. N-Boost-behandeling wordt niet toegepast op gezandstraalde gebieden.

## Rand

30 mm recht gepolijst

## Oppervlak

Gezandstraalde strips (klasse B, DIN 51097)

## Beschikbare kleuren

Beschikbaar in alle kleuren van Silestone® 30 mm, gepolijst of met suède afwerking. Scan de onderstaande QR-code om het nieuwste assortiment Silestone® kleuren te bekijken.

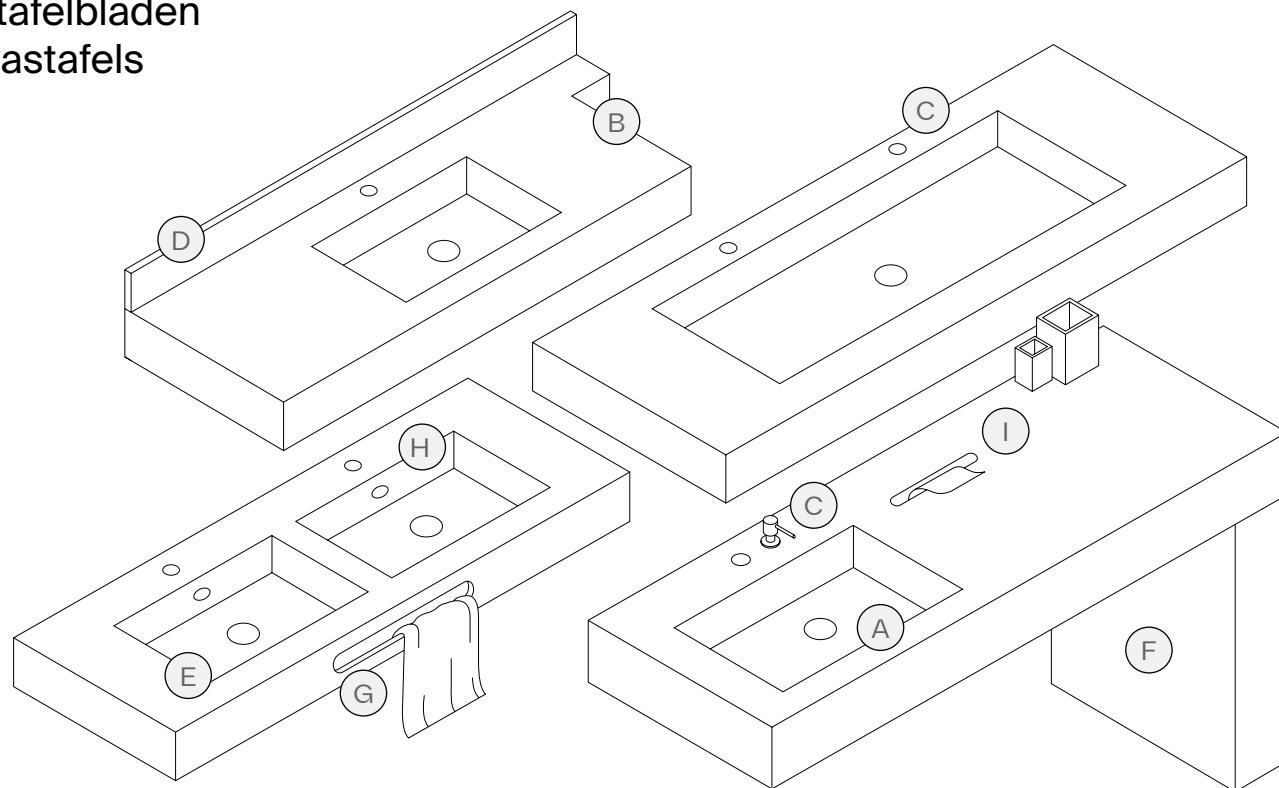






# Design bewerkingen op maat

## Wastafelbladen en wastafels



- A. Verandering van de positie van de wasbak.
- B. Uitsparingen in het werkblad om in de ruimte te passen.
- C. Extra boorgat voor kraan/zeepdispenser (1 stuk per extra wastafel is inbegrepen).
- D. Op maat gemaakte afwerking.

- E. Extra wasbak.
- F. Extra poot in verstek (maximale afmeting 90 x 60 cm. Breedte volgens standaard wastafelplint).
- G. Handdoekbeugel (afstand tussen wastafel en rand moet  $\geq 9$  cm zijn).  
Klein: 40 x 5 cm  
Medium: 60 x 5 cm  
Groot: 80 x 5 cm

- H. Overloop (afhankelijk van model).
- I. Uitsparing voor tissuebox (15 x 3 cm).

### Maatwerk uitvoeringen

Gepolijste uitsparing (voor onder wastafelblad tot 60 x 40 cm)

Ruwe uitsparing (tot  $\varnothing 8$  cm, voor afvoer aan de bovenkant van de wastafel).

### Extra deksel

Simplicity en Reflection.

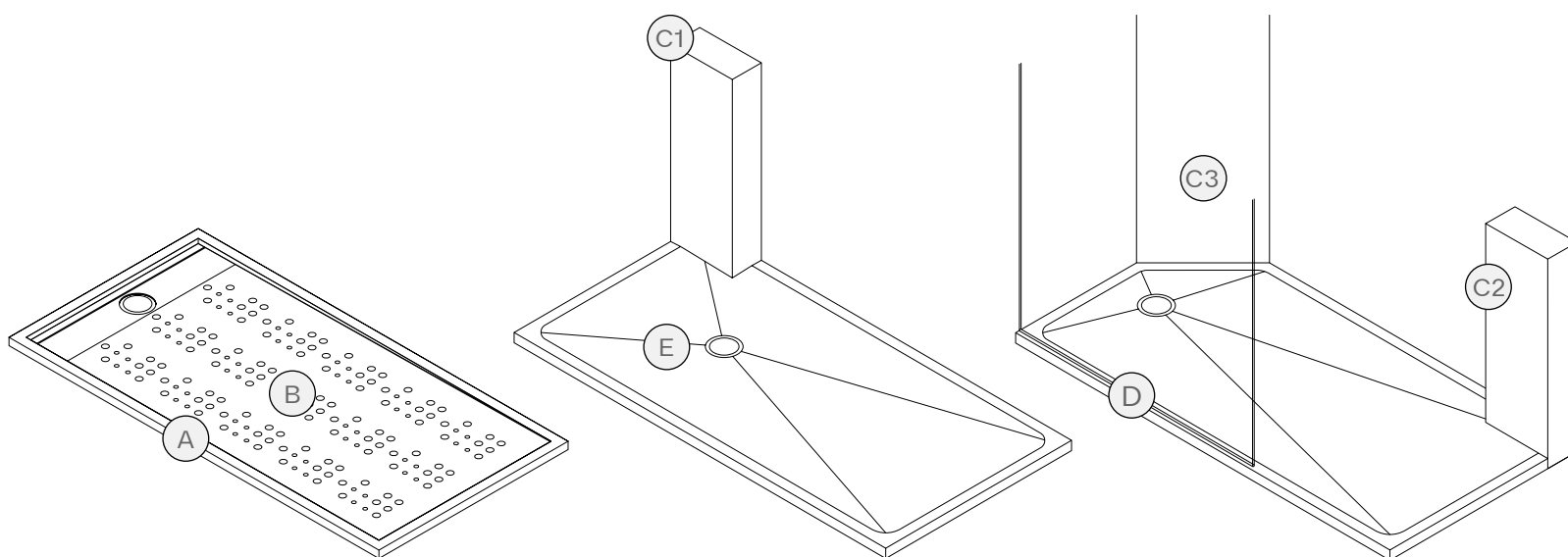


### Handleiding voor wastafelmontage

Ga naar de handleiding door de QR-code te scannen.



## Douchebakken



A. **Kador Suite:** Omtrekframe (3, 4 of 5 cm) voor het aanbrengen van een douchescherm.

B. **Kador Suite:** aanpasbare zandstralen, onder voorbehoud van slipanalyse.

C1. **Exelis:** Rechte snede in het afvoerputgedeelte van de douchebak, passend bij de ruimte.

C2. **Alles:** rechte snede in het achterste gedeelte van de douchebak, passend bij de ruimte.

C3. **Alles:** diagonaal gesneden in de douchebak voor de ruimte.

D. **Kador Suite en Exelis:** Uitsparing aan de zijkant voor installatie van het douchescherm.

E. **Exelis:** Wijziging van de kleppositie (onderhevig aan bepaalde limieten).

### Extra deksel

Exelis, Kador Suite, Wakka en Wakka Brim



### Douchebak installatiegids

Ga naar de handleiding door de QR-code te scannen.





# Accessoires



# Accessoires voor wastafels



Ronde klikknop afvoerplug <sup>(1)</sup>

**Wastafels**

Evita, Marie, Elegance, Symmetry,  
HLine Flex en HLine Urban

**Technische informatie**

Afvoeraansluiting: Ø32 mm (1 1/4")

Waterstroom: Qmax. 43 l/m

Code: 307383



Kleuradapter voor wastafelafvoer

**Wastafels**

Evita, Marie, Elegance, Symmetry,  
HLine Flex en HLine Urban

**Technische informatie**

Buitendiameter: 62 mm

Binnendiameter: 30 mm

Overloop: compatibel

Code: 347138 (Matt Black), 347153 (Brushed  
Gold) en 347154 (Brushed Nickel)



Platte afvoerplug met zeef <sup>(1)</sup>

**Wastafels**

Armony, Simplicity, Reflection en Silence

**Technische informatie**

Afvoeraansluiting: Ø32 mm (1 1/4")

Waterstroom: Qmax. 56 l/m

Code: 341538



Overloopadapter <sup>(2)</sup>

**Wastafels**

Elegance and Evita

**Technische informatie**

Max. lengte: 300 mm (11 4/5")

Waterstroom: Qmax. 15 l/m

Code: 324644



Kleuradapter voor overloop

**Wastafels**

Elegance and Evita

**Technische informatie**

Max. lengte: 320 mm (12 3/5")

Waterstroom: Qmax. 15 l/m

Code: 347147 (Matt Black), 347139 (Brushed  
Gold) en 347129 (Brushed Nickel)



Uitschuifbare steunbalken <sup>(3)</sup>

**Wastafels**

Elegance, Armony, Symmetry, Simplicity,  
Reflection, Silence, Evita, Marie,  
HLine Flex/Urban en Bath Top.

**Technische informatie**

Lengte zonder verlenging: 355 mm (14")

Lengte met verlengstuk: 610 mm (24")

Hoogte: 60 mm (2 1/2")

Breedte: 40 mm (1 3/5")

Ankerplaat: 90 x 110 x 5 mm.

(3 1/2 x 4 1/3 x 1/5")

Code: 347265



# Accessoires voor douchebakken



## Afvoerplug met verwijderbaar rooster en sifon <sup>(4)</sup>

### Douchebakken

Exelis, Kador Suite, Wakka en Wakka Brim

### Technische informatie

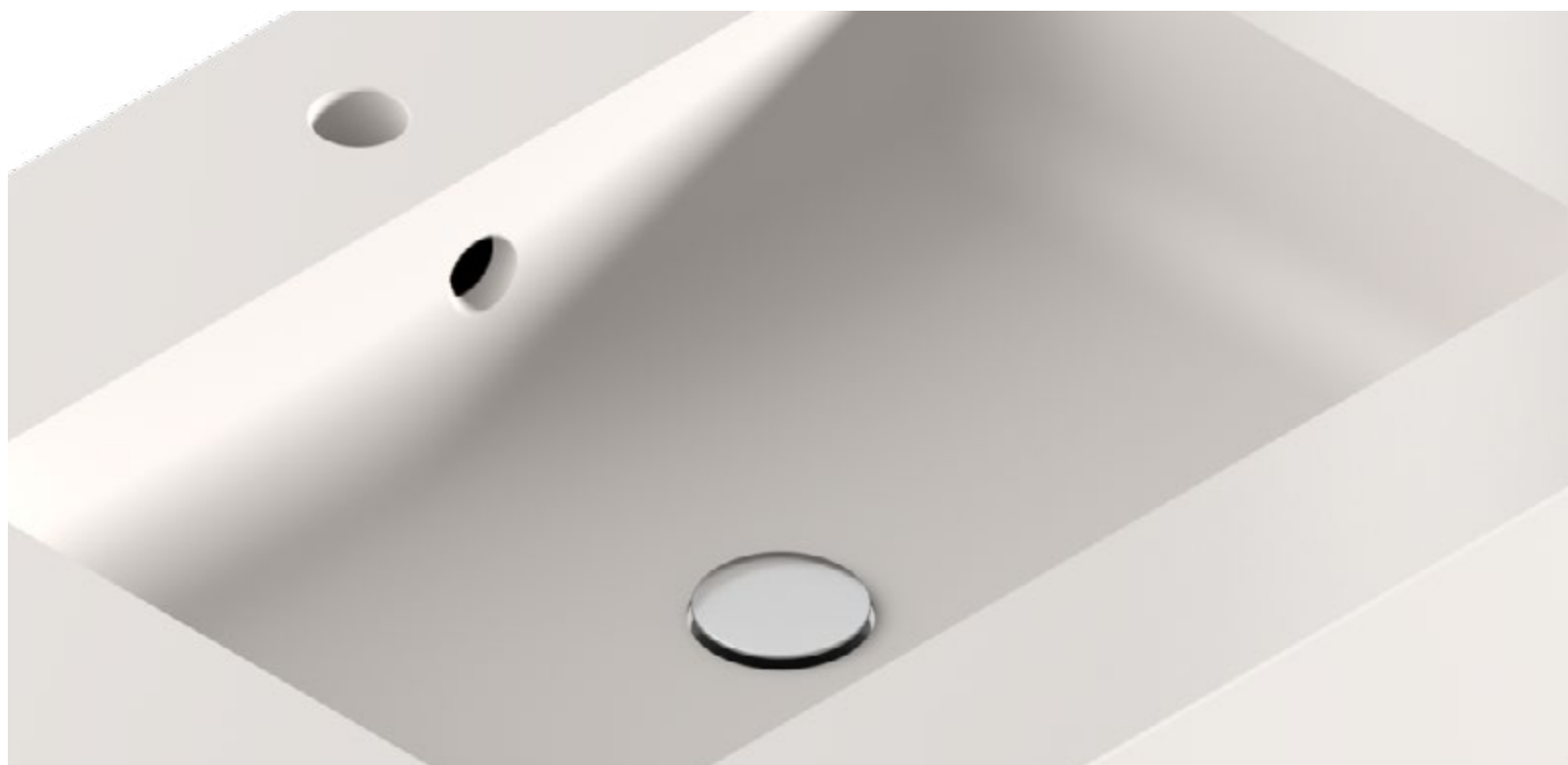
Afvoeraansluiting: Ø40 mm (1 1/2") x 115 mm

Waterstroom: Qmax. 43 l/m

Sifon: 30 mm

Code: 339708

1. Chromen afvoerplug meegeleverd met de wastafel.
2. Adapter meegeleverd bij het bestellen van een overloop als extra. Indien nodig aan te geven bij de bestelling.
3. Twee steunen meegeleverd bij het bestellen van een wastafel met plint. Voor elke extra bestelde wasbak wordt een extra steun meegeleverd, zonder extra kosten. Meer steunen nodig: voeg deze handmatig toe aan de bestelling.
4. De afvoerplug wordt bij elke douchebak geleverd.



# Certificaten

Bij Cosentino® zetten we ons sterk in om te voldoen aan de behoeftes van onze klanten en leveranciers en van het milieu door het verantwoorde beheer van onze middelen. Daarom zetten we ons in voor innovatie en voortdurende verbetering van onze processen, producten en diensten op wereldwijd niveau.

## Cosentino®

ISO 9001  
ISO 14001  
ISO 20400  
ISO 50001  
UNE 15896  
LEED- en BREEAM-credits voor Silestone®, Dekton® en Sensa by Cosentino®.  
MVO (geverifieerd door KPMG) op basis van GRI (Global Reporting Initiative)

## Silestone®

Declaratie label  
EPD (Envirodec)  
VOC (UL) Greenguard and Gold  
VOC (Eurofins) A+

## Dekton®

Declare label  
DGNB Label  
EPD (Envirodec)  
VOC (UL) Greenguard and Gold  
VOC (Eurofins) A+  
Chemische Spottest (SEFA)  
Brandveiligheidscertificering APF-1525 (Applus), in overeenstemming met EN 13501-1  
Brandbaarheidstest (CSIRO), in overeenstemming met AS 1530.1  
Fire Euroclass A1 (Tecnalia), in overeenstemming met 13501-1  
Brandeigenschappen (QAI), in overeenstemming met ASTM E84-15b  
IMO Module B 50171/A2 MED, in overeenstemming met de Richtlijn Uitrusting van Zeeschepen 2014/90/EU - Schepen.  
IMO Module D SMS.MED2.D/109819/A.O., in overeenstemming met de Richtlijn Uitrusting van Zeeschepen 2014/90/EU - Schepen.  
USCG Module B 164.117 / EC2690 - Boten. Brandtest NFPA 285 (Tecnalia)

## Badkamer

### Wastafels

DoC (verklaring van overeenstemming) in overeenstemming met EN 14688.  
CSA 800580/IAPMO  
TJ5065 (QAI), conform  
CSA B45.5-17 / IAPMO Z124

### Douchebakken

DoC (Verklaring van overeenstemming), in overeenstemming met EN 14527  
Slijpvast DIN 51097  
CSA 800580/IAPMO TJ5065 (QAI), conform CSA B45.5-17 / IAPMO Z124



# Cosentino® Garantie

## Wastafels Douchebakken Badkamerbladen

### Cosentino® standaard garantiebrief

Dit garantiebewijs van Cosentino® is alleen volledig geldig wanneer de consument het project binnen zes maanden na aankoop van het product heeft geregistreerd, zoals aangegeven in het betreffende onderdeel, en wanneer de consument de originele factuur of het aankoopbewijs (met vermelding van de aankoopdatum en naam van de verkoper van het product) overlegt. De consument zal het defecte product naar: COSENTINO GLOBAL S.L.U. (hierna, 'COSENTINO') sturen. Om van kracht te zijn, moet deze garantie online worden geregistreerd op de website [www.cosentino.com](http://www.cosentino.com). Deze garantie is overdraagbaar.

COSENTINO® behoudt zich het recht voor om deze garantieservice te weigeren indien niet wordt voldaan aan één van de hierboven vermelde bepalingen of indien de door de consument verstrekte informatie onjuist, onvolledig of onleesbaar is. Deze garantie is bedoeld voor niet-professionele eindgebruikers en wordt geacht van toepassing te zijn op residentieel gebruik, zoals elk gebouw of voorziening voor privé-accommodatie, of het nu gaat om een eengezinswoning of een meergezinswoning.

### Eindproducten vervaardigd door Cosentino®

Dit gedeelte van de garantie is beperkt tot eindproducten die zijn vervaardigd onder een van de COSENTINO®-merken in de vorm van driedimensionale producten, zoals spoelbakken, wastafels, badkamerbladen en douchebakken (hierna de 'Eindproducten'), en dekt alle fabricagefouten in dergelijke producten voor een periode van VIJF (5) JAAR vanaf de aankoopdatum.

Dit alles onder de voorwaarden, bepalingen en beperkingen beschreven voor de rest van SILESTONE® of DEKTON® by Cosentino® producten in dit document en ook beschikbaar op de website. Deze garantie is alleen geldig wanneer de eindproducten correct zijn geïnstalleerd (in overeenstemming met de toepasselijke regelgeving en de specifieke montage-instructies), en correct zijn gebruikt volgens hun beoogde toepassing (zie handleiding voor gebruik, verzorging en onderhoud). Verbruiksartikelen (rubberen elementen, afdichtingen, kleppen, enz.) vallen niet onder deze garantie.

### Registratie van garantie

Om te registreren als houder van deze garantie, moet deze worden geactiveerd via [www.cosentino.com](http://www.cosentino.com). Via deze website moet bepaalde informatie worden ingevoerd om de registratie te voltooien, waaronder informatie met betrekking tot het verkooppunt en/of de fabrikant, en ook van de klant. We raden daarom aan dat klanten de garantie direct bij het verkooppunt of bij de steenverwerker registreren. Aan het einde van de registratie kan de klant deze garantie laten afdrukken voor zijn of haar gebruik. Om van de garantie te profiteren, moet deze binnen zes (6) maanden na aankoop worden geregistreerd.







# C·Bath

## **COSENTINO BELGIUM**

Koeweidestraat 44 / 1785 Merchtem (Belgique)  
Tel.: +32 (0)52 21 66 73 / [info.be@cosentino.com](mailto:info.be@cosentino.com)

## **COSENTINO HEADQUARTERS**

Ctra. Baza - Huércal-Overa, km 60 / 04850  
Cantoria - Almería (Spanje) / Tel.: +34 950 444 175  
[info@cosentino.com](mailto:info@cosentino.com) / [www.cosentino.com](http://www.cosentino.com)

REF. 02 - 06/2023

**COSENTINO**